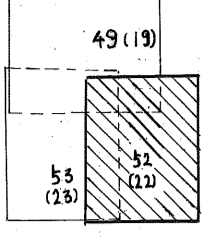
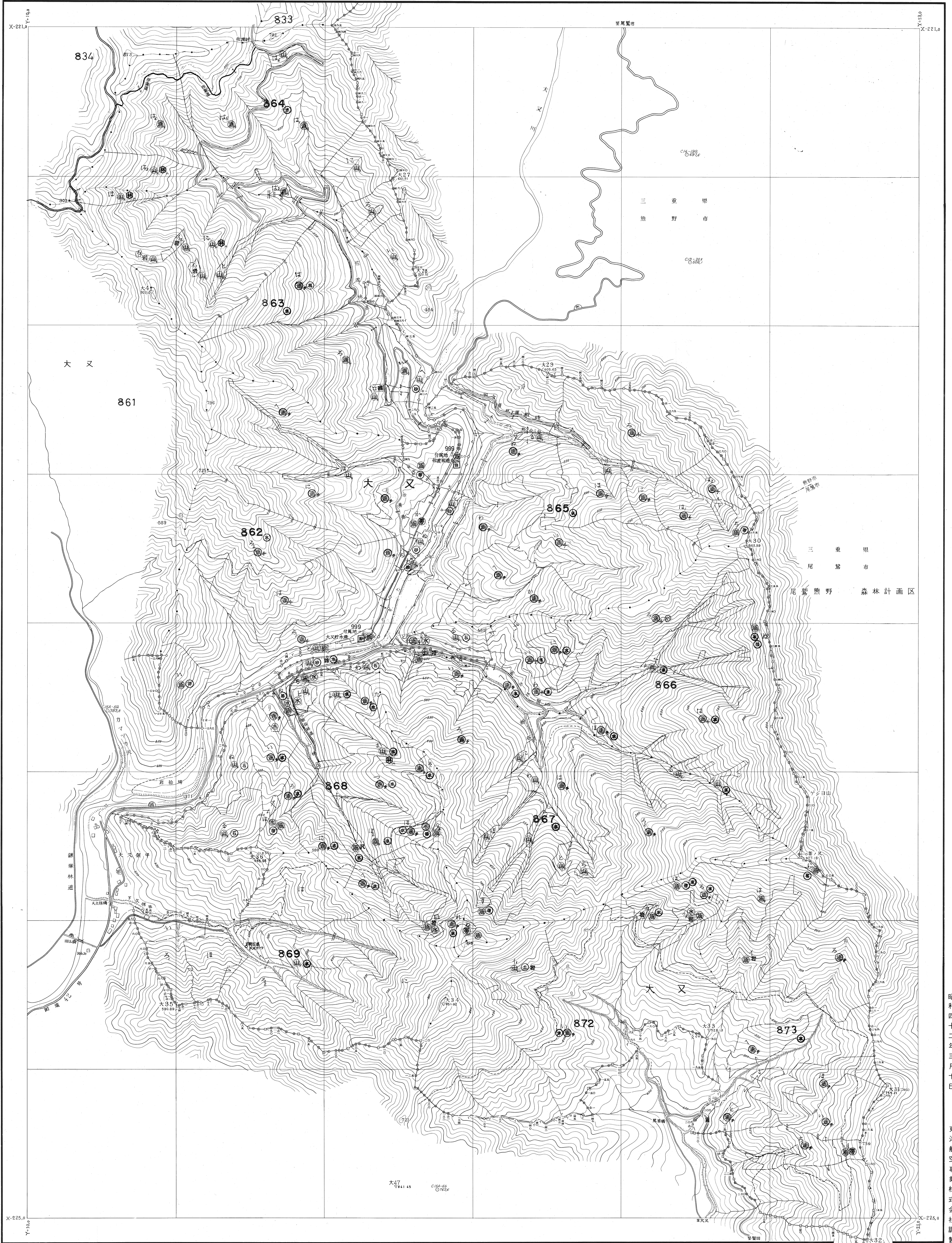


1:5,000

尾鷲熊野森林計画区 国有林森林計画図 三重森林管理署基本図

公共座標第Ⅵ系

三重全五九片 第五二号



三
重
52 尾鷲熊野22

昭
和
四
十
二
年
三
月
十
日

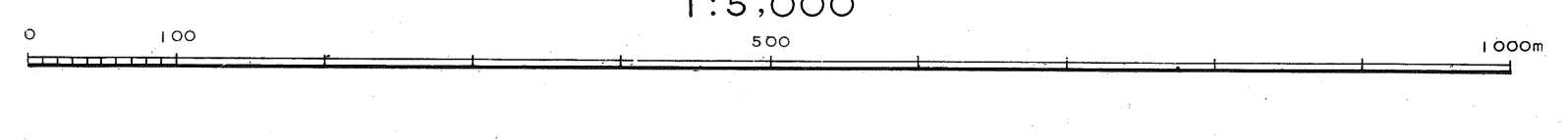
国
有
林
森
林
計
画
樹
立
調
製
立

東
洋
航
空
事
業
株
式
會
社

近
畿
中
國
森
林
管
理
局
三
重
森
林
管
理
署
飛
鳥
森
林
事
務
所

林班番号 862.863.864.865.866.867.868.869.872.873, 999イ~ハ

1:5,000



- (1) 昭和36年10月撮影空中写真C-14(17-20)
- (2) 昭和36年10月撮影空中写真C-15A(4-T)
- 2. 昭和41年11月現地調査

測量用写真 カメラH-5,200m S-1/20,000
測 器 精密機械国産 スプレッドター48