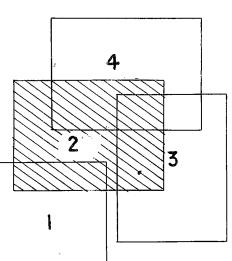
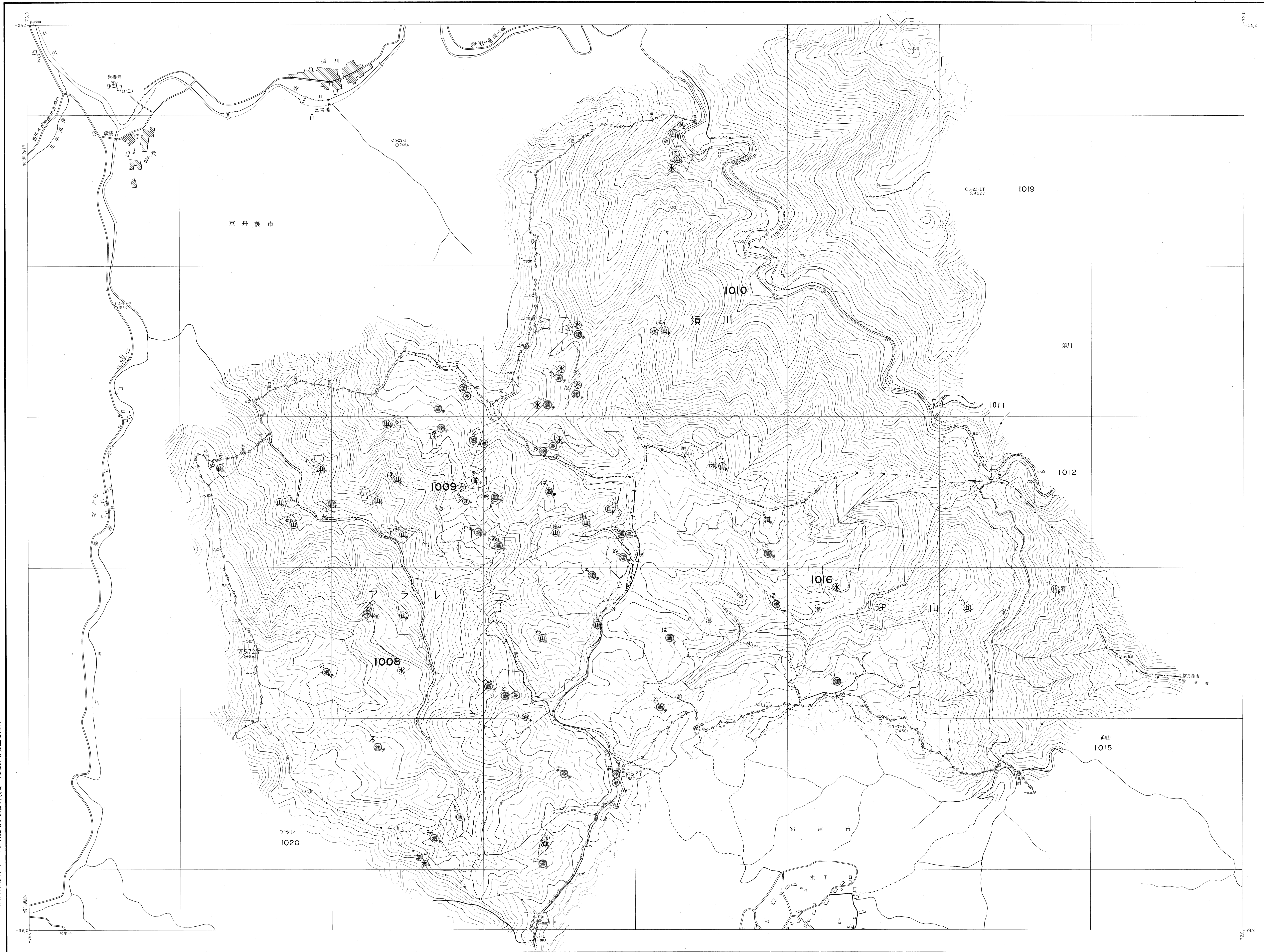


1:5,000

由良川森林計画区・国有林森林計画図・京都大阪森林管理事務所基本図

公共座標第Ⅵ系

京都大阪全二六片第二号



近畿中国森林管理局 京都大阪森林管理事務所 宮津森林事務所

令和七年度
昭和四十六年三月

国有林森林計画樹立
第七次施業管理計画樹立
富士測量株式会社調製

林班番号 1008, 1009, 1010, 1016

使用機械 ヘルフォートプロッター
使用写真 KK69-2X C4 II-13
CS 5-8