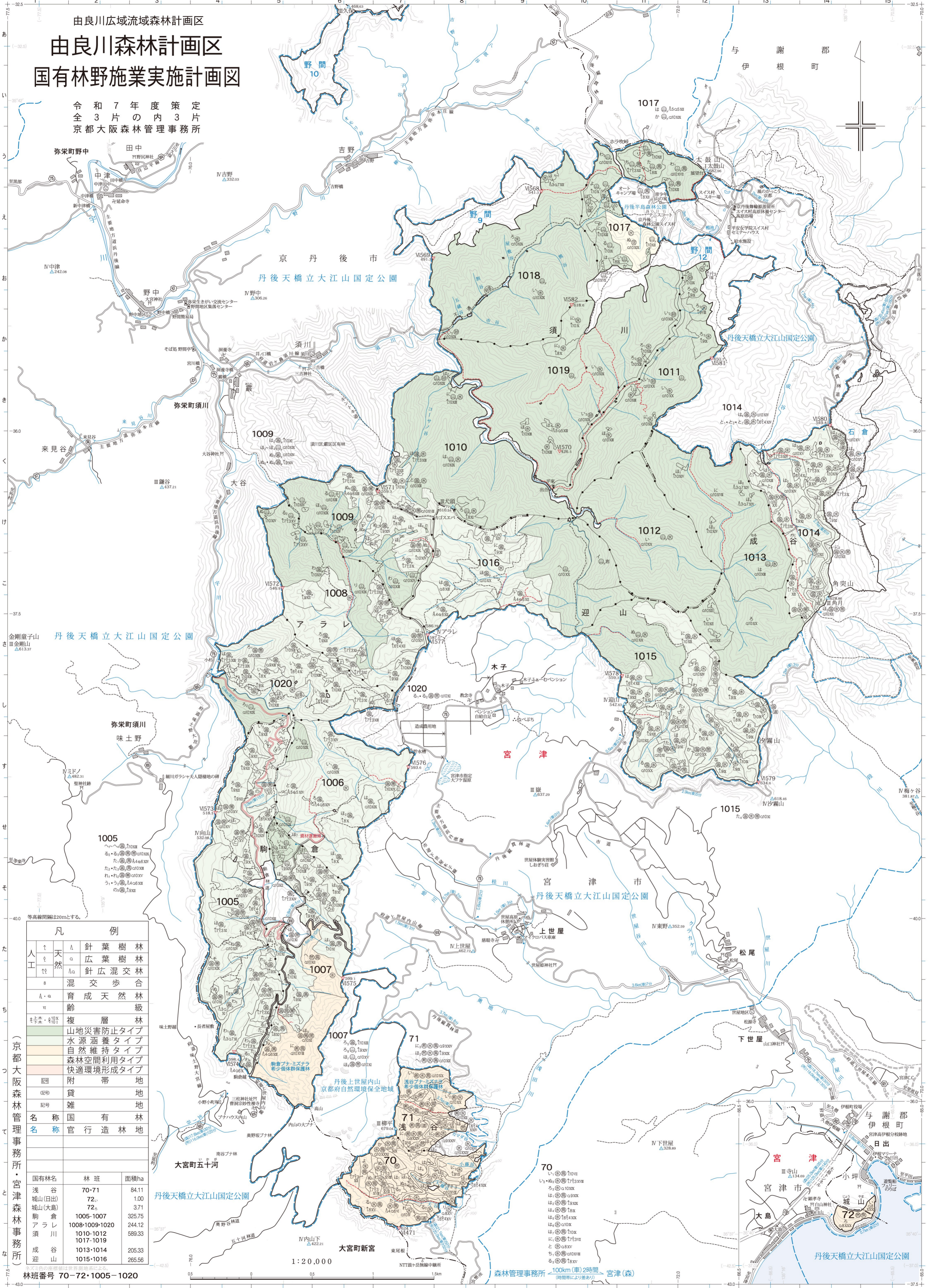


由良川広域流域森林計画区
由良川森林計画区
国有林野施業実施計画図

令和7年度策定
 全3片の内3片
 京都大阪森林管理事務所



凡例	
▲	針葉樹林
△	広葉樹林
○	針広混交林
◇	混交歩合
A・a	育成天然林級
v	複層林
冬木・4101	山地災害防止タイプ
冬木・4102	水源涵養タイプ
冬木・4103	自然維持タイプ
冬木・4104	森林空間利用タイプ
冬木・4105	快適環境形成タイプ
■	附帯地
□	貸地
◎	雑地
●	名称国有林
○	名称官行造林地

国有林名	林班	面積ha
浅谷	70-71	84.11
城山(日出)	72	1.00
城山(大島)	72	3.71
駒倉	1005-1007	325.75
アラレ	1008-1009-1020	244.12
須川	1010-1012 1017-1019	589.33
成谷	1013-1014	205.33
迎山	1015-1016	265.56

(京都大阪森林管理事務所・宮津森林事務所)

林班番号 70-72・1005-1020

1:20,000

森林管理事務所 ←100km(車)2時間・宮津(森)
 (時間期により差あり)