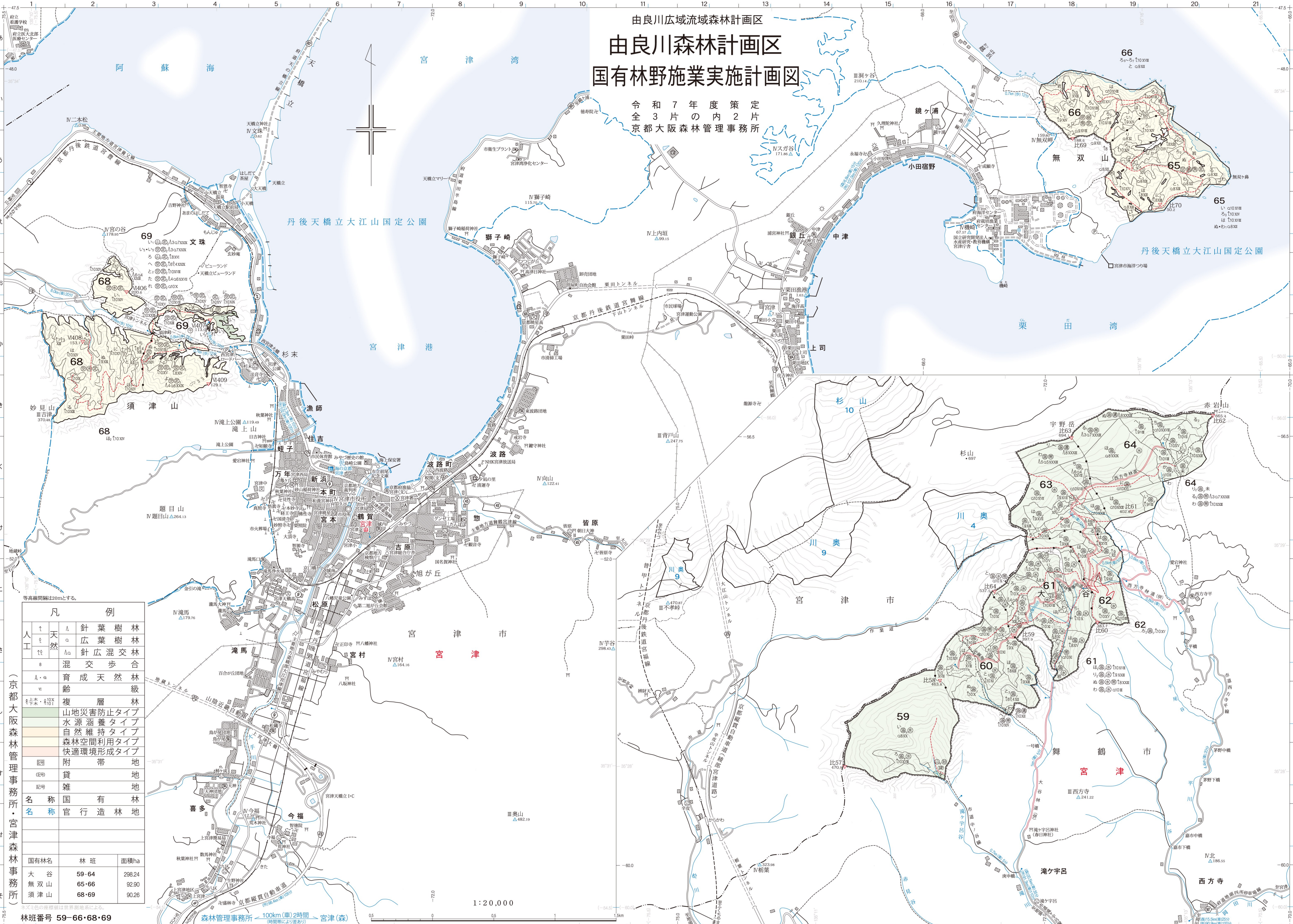


由良川広域流域森林計画区  
**由良川森林計画区**  
**国有林野施業実施計画図**

令和7年度策定  
 全3片の内2片  
 京都大阪森林管理事務所



凡 例

人工	天然	針葉樹林	林
△	△	広葉樹林	林
△	△	針広混交林	林
△	△	混交歩合	林
A・a	vi	育成天然林	級
■	■	複層林	林
■	■	山地災害防止タイプ	林
■	■	水源涵養タイプ	林
■	■	自然維持タイプ	林
■	■	森林空間利用タイプ	林
■	■	快適環境形成タイプ	林
■	■	附帯地	林
■	■	貸地	林
■	■	雑地	林
■	■	名称	国有林地
■	■	名称	官行造林地

国有林名	林班	面積ha
大谷	59-64	298.24
無双山	65-66	92.90
須津山	68-69	90.26

林班番号 59-66・68・69

(京都大阪森林管理事務所・宮津森林事務所)

本図の座標値は世界測地系による。  
 森林管理事務所 ← 100km(車)2時間 → 宮津(森)  
 (時間順により変更あり)

1:20,000