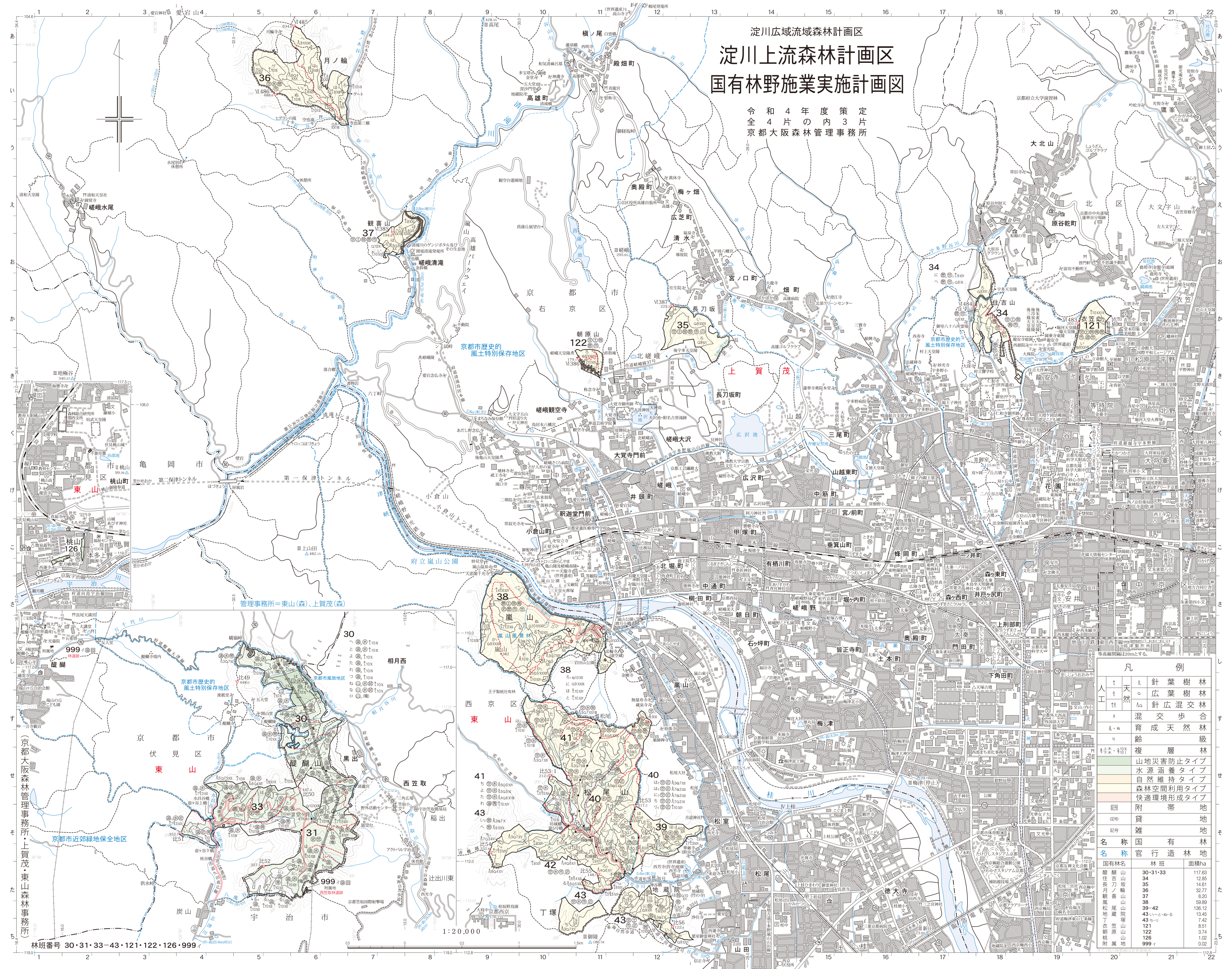


淀川広域流域森林計画区
淀川上流森林計画区
国有林野施業実施計画図

令和4年度策定
 全4片の内3片
 京都大阪森林管理事務所



凡 例			
人	針葉樹林		
△	広葉樹林		
△	針広混交林		
△	混交歩合		
A・e	育成天然林		
vi	齢		
■	複層林		
■	山地災害防止タイプ		
■	水源涵養タイプ		
■	自然維持タイプ		
■	森林空間利用タイプ		
■	快適環境形成タイプ		
■	附帯地		
■	貸地		
■	雑地		
■	名 称	国 有 林	
■	名 称	官 行 造 林 地	
■	国有林名	林 班	
■		面積ha	
■	麓山	30・31・33	117.63
■	住吉	34	12.85
■	梅ノ	35	14.61
■	月ノ	36	32.77
■	輪	37	8.20
■	嵐山	38	59.89
■	尾山	39・42	136.12
■	藏	43い〜とある	13.45
■	43	7.42	
■	丁	121	8.51
■	衣	122	3.74
■	朝	126	1.02
■	附	999	0.02

（京都大阪森林管理事務所・上賀茂東山森林事務所）

林班番号 30・31・33・43・121・122・126・999

1:20,000