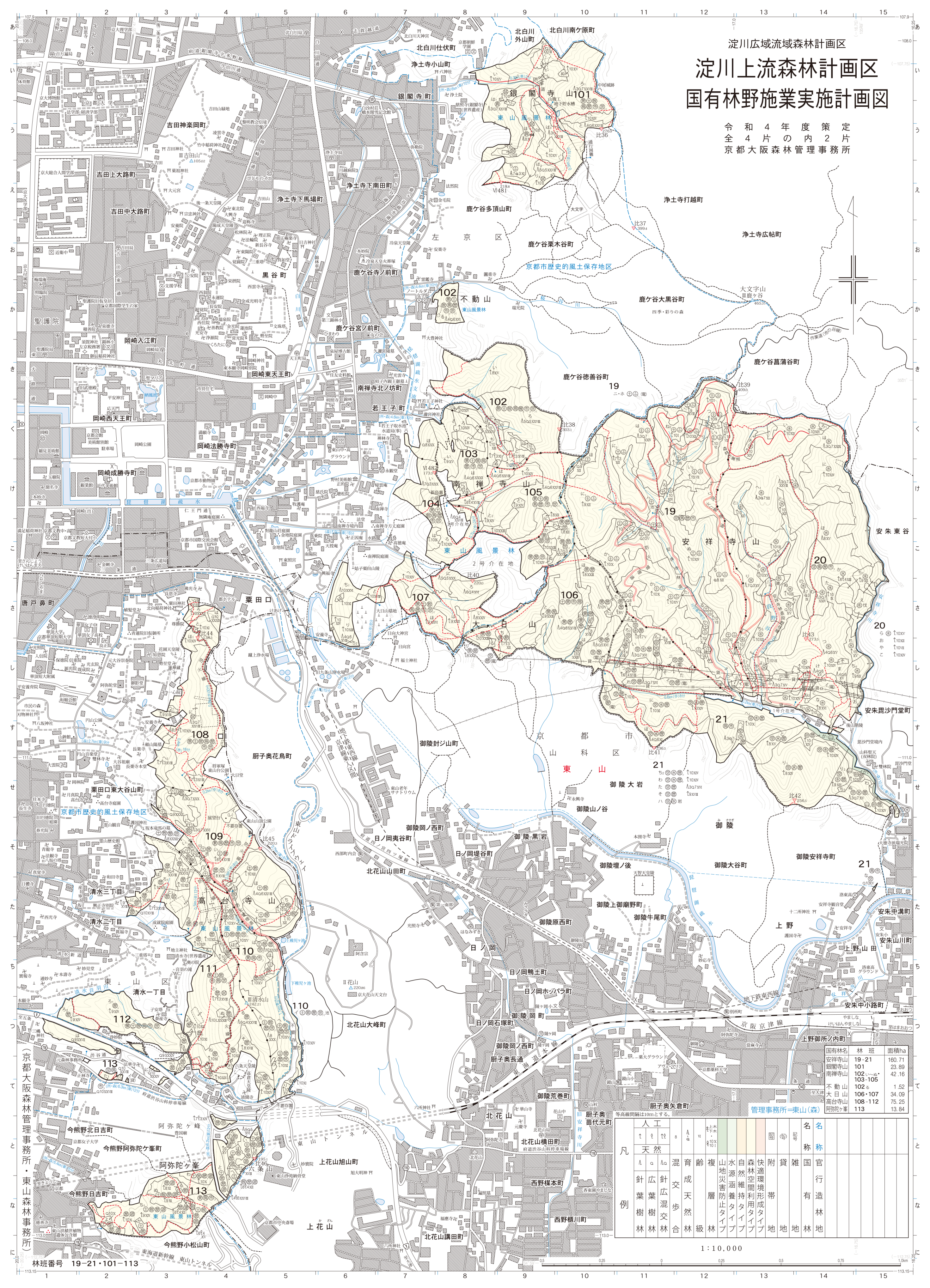


淀川広域流域森林計画区
淀川上流森林計画区
国有林野施業実施計画図

令和4年度策定
 全4片の内2片
 京都大阪森林管理事務所



林班番号	国有林名	面積ha
19-21	安祥寺山	160.71
101	銀閣寺山	23.89
102	南禅寺山	42.16
103-105	不動山	1.52
106-107	大日山	34.09
108-112	高台寺山	75.25
113	阿弥陀ヶ峯	13.84

凡例	人工	天然	針葉樹林	広葉樹林	混交林	育成	交歩	齢	複層	山地災害防止タイプ	水源涵養タイプ	自然維持タイプ	森林空間利用タイプ	快速環境形成タイプ	附帯地	貸地	雑地	官有林	国造林	行政林	
↑	△	○	■	□	◇	▽	◇	◇	◇	◇	◇	◇	◇	◇	◇	◇	◇	◇	◇	◇	◇

1:10,000

京都大阪森林管理事務所・東山森林事務所

林班番号 19-21・101-113