

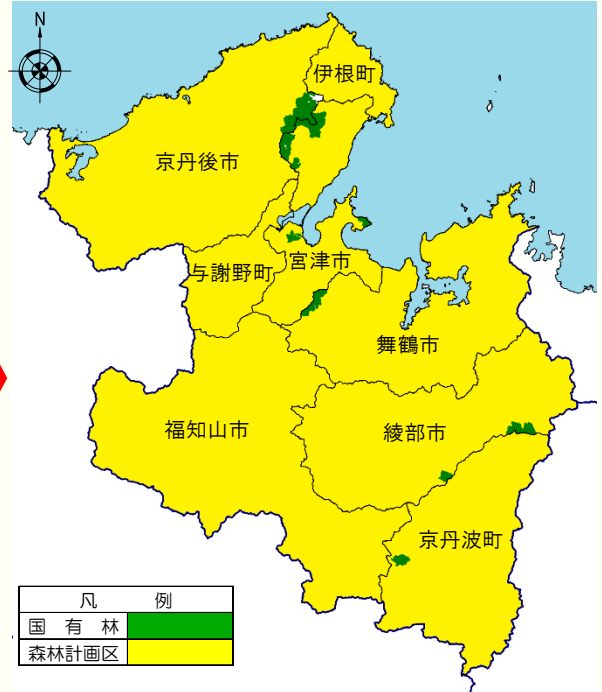
地域管理経営計画の概要

由良川森林計画区

1 森林計画区の概況

国有林野面積は2,773haであり、丹後半島に比較的大きな団地があるほか、小規模な団地が点在しています。

位置図

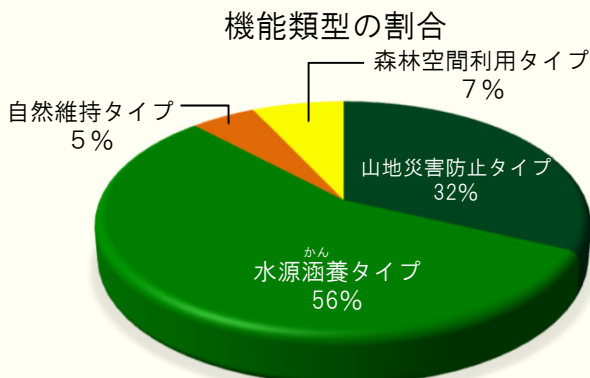


森林計画区内の森林面積に占める国有林野の割合は2%です。これらのうち94%は水源かん養保安林となっており、重要な水源涵養機能の一端を担っています。

国有林野の56%が天然林となっており、丹後半島では希少なブナ・ミズナラ林を保護林として保全しています。

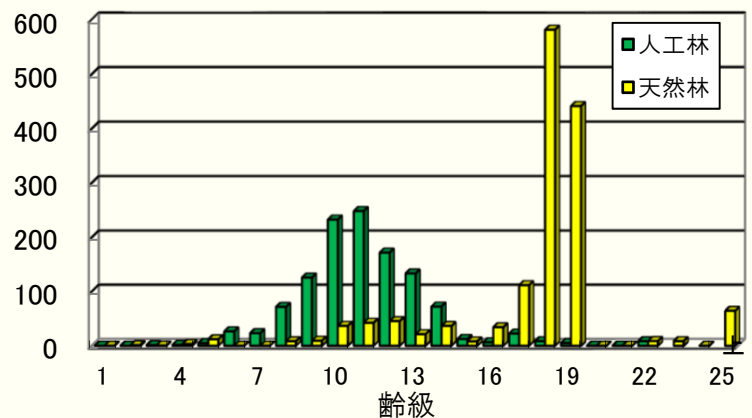
また、一部は「丹後天橋立大江山国定公園」に指定されており、日本三景の一つである「天橋立」をはじめとした豊かな自然景観は保健休養の場として多くの人々に利用されています。人工林率は44%と資源的にはあまり恵まれていませんが、民有林と連携して路網整備や木材供給に取り組んでいます。

森林計画区内における森林面積の割合



面積(ha)

齢級別面積



注1 各データは令和2年現在。

注2 四捨五入等により内訳と合計が合わない場合がある。

注3 齢級とは、5年をひとくくりにし、林齢1~5年生を1齢級、6~10年生を2齢級、以下、3齢級、4齢級と続く。

2 国有林野の管理経営に関する基本的な事項

(1) 主要事業

森林の有する多面的機能を持続的に発揮させるため、289ha（2.8万 m^3 ）の間伐を実施し、間伐材の有効利用に努めます。また、4ha（0.2万 m^3 ）の主伐を実施します。

事業区分		新 計 画	現 計 画
伐採総量	主 伐	4ha（1,625 m^3 ）	22ha（3,003 m^3 ）
	間 伐	289ha（27,657 m^3 ）	317ha（27,143 m^3 ）
更新総量	人工造林	8.10ha	21.85ha
	天然更新	—	—
保育総量	下 刈	33.90ha	48.17ha
	除 伐	0.91ha	0.91ha
林道事業	開 設	2,000m	1,740m
	改 良	20m	—
治山事業	保全施設	4箇所	2箇所
	保安林の整備	12.65ha	—

注1 主伐とは、利用期に達した樹木を伐採し収穫すること。間伐と異なり伐採した後に更新を行う。

注2 間伐とは、育てようとする樹木どうしの競争を軽減するため、混み具合に応じて一部の樹木を伐採すること。

注3 更新とは、伐採等により樹木がなくなった箇所において、植林を行うことや自然力の活用等により森林の世代が替わること。

注4 除伐とは、育てようとする樹木の生長を妨げる他の樹木を刈り払う作業。通常、育てようとする樹木の枝葉が互いに接する状態になるまでの間に行う。

(2) 民有林と連携した施業の推進

民有林と国有林が隣接している区域において「森林共同施業団地」を設定し、民有林の所有者と連携して、路網整備、土場の共同利用や民有林材との協調出荷等に取り組みま

名称	対象地			連携して行う取組み
由良川流域における森林共同施業団地	民有林	703ha	綾部市、京丹波町	路網整備、土場の共同利用、木材の協調出荷、効果的な獣害対策の検討
	国有林	305ha	古屋国有林（綾部市）	

【林業専用道から作設した民有林作業道】



古屋国有林（綾部市）

【国有林内の土場を活用した民有林材の集積】



古屋国有林（綾部市）

【林業専用道】

(3) 林道等の路網整備

林産物の搬出、森林の育成、適切な保全管理等を効率的に行うため、自然・社会的条件を考慮しつつ、林道等の路網を計画的に整備します。



古屋国有林（綾部市）

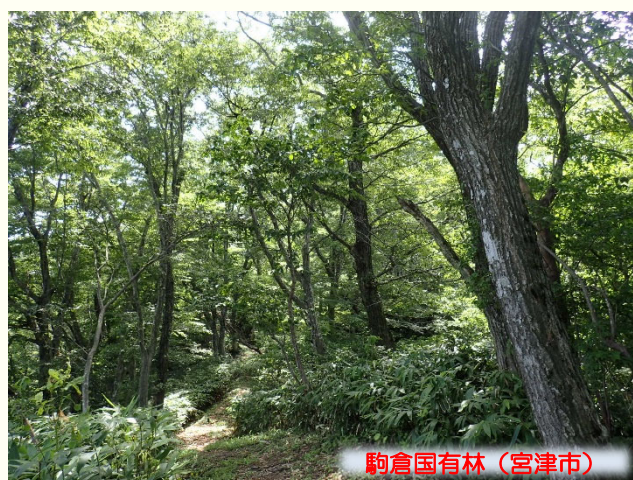
3 国有林野の維持及び保存に関する事項

(1) 保護林

【駒倉ブナ・ミズナラ希少個体群保護林】

我が国の気候帯または森林帯を代表する原生的な天然林や地域固有の生物群集を有する森林、希少な野生生物の生育・生息に必要な森林を保護林として設定し、モニタリングを行いながら厳正に保護管理しています。

本計画区では、ブナやミズナラの天然林を保護林に設定しています。



駒倉国有林（宮津市）

名称	面積 (ha)	特徴	国有林名 (市町村)
駒倉ブナ・ミズナラ希少個体群保護林	32.07	京都府内の日本海側で有数のブナ、ミズナラ林の保全	駒倉（宮津市）
浅谷ブナ・ミズナラ希少個体群保護林	28.65		浅谷（宮津市）

(2) 巨樹・巨木の保護

次世代への財産として健全な形で残していくべき巨樹・巨木について、表示板の設置、周辺森林環境の整備等の保護活動に努めます。

本計画区では、国有林の代表的な巨樹・巨木として「森の巨人たち百選」に選定された「上津灰のミズメ」（樹高20m、幹周416cm）の保護を行っています。

【上津灰のミズメ】



古屋国有林（綾部市）