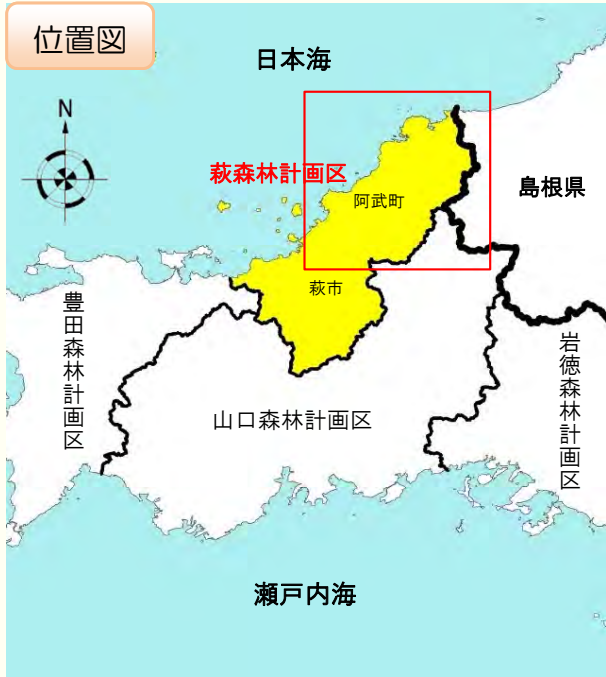


# 地域管理経営計画の概要

## 萩森林計画区（山口県）

### 1 森林計画区の概況

国有林野面積は1,203haであり、山口県北部の萩市及び阿武町の日本海側沿岸部にまとまった団地が所在しています。



計画区内の総土地面積に占める国有林野の面積割合は1%、森林面積に占める割合は2%となっています。

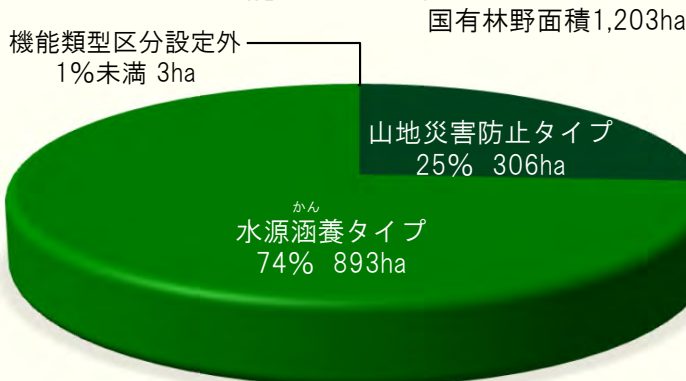
本計画区の国有林の人工林率は51%で、民有林の人工林率41%と比較し高水準である一方、やや痩せた森林土壌で、その多くが国道等の地域住民の生活基盤となっている施設に近接していることから、土砂災害防止機能の発揮を重視した管理を行っています。

このため、相互間に競合が生じてきた林分について、間伐等の森林整備を行うことにより、公益的機能の高度発揮を図ることとしています。

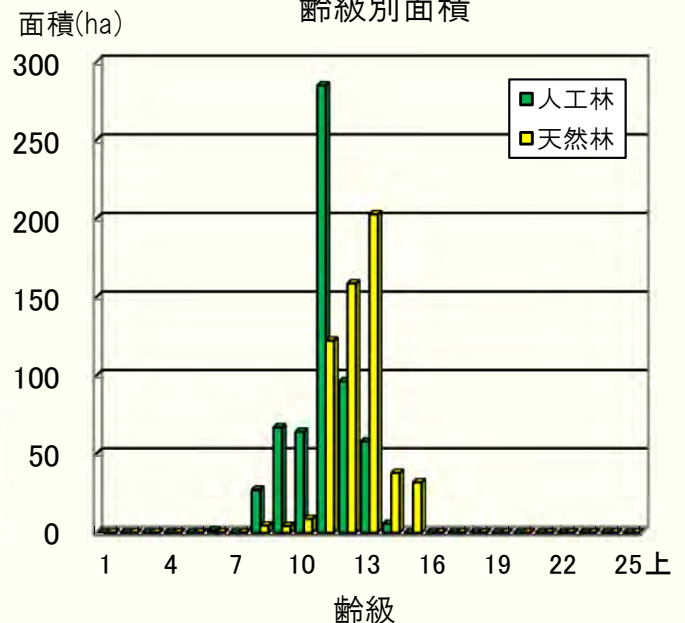
#### 森林計画区内における森林面積の割合



#### 機能類型の割合



#### 齢級別面積



注1 各データは令和4年現在。  
注2 四捨五入等により内訳と合計が合わない場合がある。  
注3 齢級とは、5年をひとくりにし、林齢1~5年生を1齢級、6~10年生を2齢級、以下、3齢級、4齢級と続く。

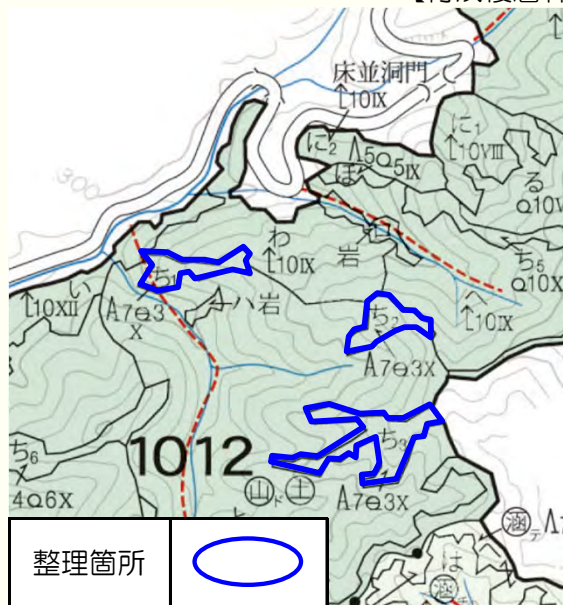
## 2 計画策定にあたってのポイント

### 針広混交の育成複層林の林種整理

育成単層林のうち林地生産力が低く公益的機能の発揮のため継続的な育成管理が必要な森林は、択伐等により広葉樹を導入し、針広混交の育成複層林に誘導することとされています。このため、現況、針広混交の複層状態となっている森林の林種を、育成単層林から育成複層林として整理しました。

現況の林種	新計画 (ha)	現計画 (ha)	現計画比 (ha)	国有林 (市町村)
育成複層林 (針広混交)	99.13	0.00	+99.13	大葉山(阿武町) 白須山(阿武町)

【育成複層林として整理した代表的な国有林】



大葉山国有林(阿武町)

## 3 国有林野の管理経営に関する基本的な事項

### (1) 主要事業量(令和5年度~令和9年度:5力年)

森林の有する公益的機能を持続的に発揮させるため、169ha(1.9万 $m^3$ )の間伐を実施し、間伐材の有効利用に努めます。

事業区分		新計画	現計画	増減事由
伐採総量	主伐	—	—	—
	間伐	169ha(18,779 $m^3$ )	183ha(18,328 $m^3$ )	間伐対象林分の減
更新総量	人工造林	—	—	—
	天然更新	—	—	—
保育総量	下刈	—	—	—
	除伐	—	—	—
林道事業	開設	—	—	—
	改良	—	—	—
治山事業	保全施設	5箇所	3箇所	復旧が必要な荒廃地の増加に伴う増
	保安林の整備	—	—	—

注1 主伐とは、利用期に達した樹木を伐採し収穫すること。間伐と異なり伐採した後に更新を行う。

2 間伐とは、育てようとする樹木どうしの競争を軽減するため、混み具合に応じて一部の樹木を伐採すること。

3 更新とは、伐採等により樹木がなくなった箇所において、植林を行うことや自然力の活用等により森林の世代が替わること。

4 除伐とは、育てようとする樹木の生長を妨げる他の樹木を刈り払う作業。通常、育てようとする樹木の枝葉が互いに接する状態になるまでの間に行う。

## (2) 治山事業

治山事業は、民有林治山事業と連携し、自然環境の保全に配慮した計画的な実施に努めます。

本計画区では、近年の集中豪雨等により荒廃した溪流への治山ダム設置などを実施し、地域の安全安心の確保に努めます。

【県道に隣接する荒廃溪流に設置した治山ダム】



白須山国有林（阿武町）



白須山国有林（阿武町）

## 4 国有林野の維持及び保存に関する事項

### 巡視に関する事項

【国有林境界異常の早期発見や不法投棄防止のための見回り】

山火事や廃棄物の不法投棄等による森林被害の防止、保安林の適切な管理などのため、森林の巡視や境界標識の設置に努めるとともに、境界の保全等による国有財産としての管理を適切に実施します。

また、住宅地等に近接する境界周辺の立木については、周囲に被害が生じることがないように適切な管理に努めます。



大葉山国有林（萩市）

## 5 その他国有林野の管理経営に関し必要な事項

### 地域の振興に関する事項

地域の振興に寄与することは、国有林野事業の重要な使命の一つであり、地域づくりへの積極的な参画など地元自治体等との連携の強化に努めます。

本計画区では、大葉山国有林の一部が、世界遺産「明治日本の産業革命遺産」の緩衝地帯に指定されており、関係機関との協力関係構築を通じて、世界遺産の保全へ寄与するよう努めます。

【世界遺産「明治日本の産業革命遺産」構成資産「大板山たたら製鉄遺跡」】

【世界遺産緩衝地帯となっている大葉山国有林】



大板山たたら製鉄遺跡

大葉山国有林（萩市）