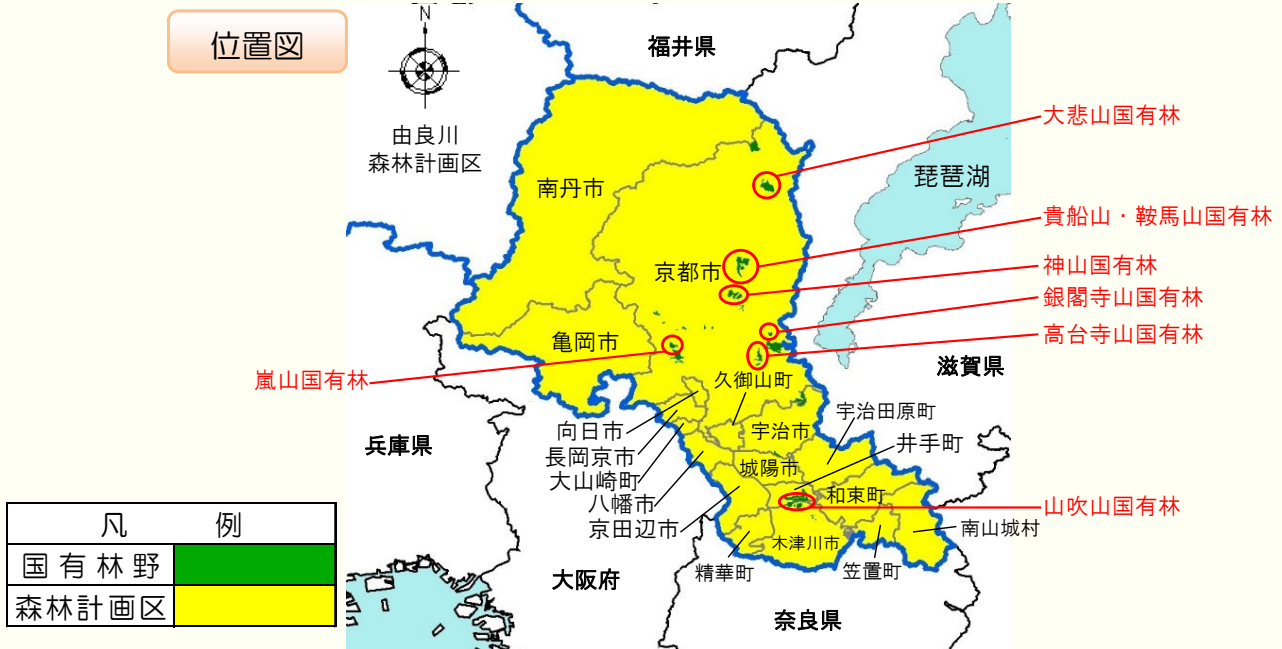


地域管理経営計画の概要

淀川上流森林計画区（京都府）

1 森林計画区の概況

国有林野面積は1,833haであり、このうち約8割が京都市内に散在するほか、京都府南部の山城地域に所在しています。



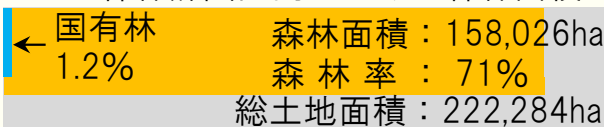
森林計画区内の総土地面積に占める国有林野の面積割合は0.8%、森林面積に占める割合は1.2%となっています。

森林計画区内の国有林野のうち46%が土砂流出防備保安林に指定されており、市街地に隣接する国有林野は国土保全等の公益的機能の発揮に寄与するとともに、日本を代表する古都京都の主要な景勝地や神社仏閣の背景林の位置にあることから、風致保全上重要な役割を担っています。

また、京都一周トレイルをはじめとして、ハイキングなどのレクリエーションや保健休養の場として多くの人々に利用されています。

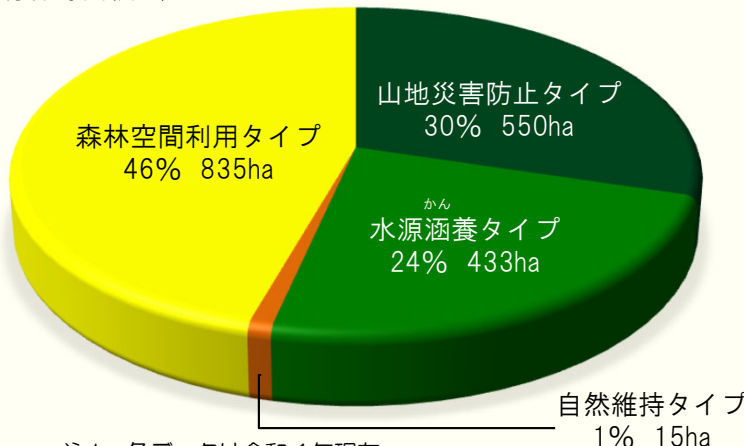
このほか、歴史的木造建造物の維持・修繕のために必要な檜皮ひわだの供給なども行っています。

森林計画区内における森林面積の割合



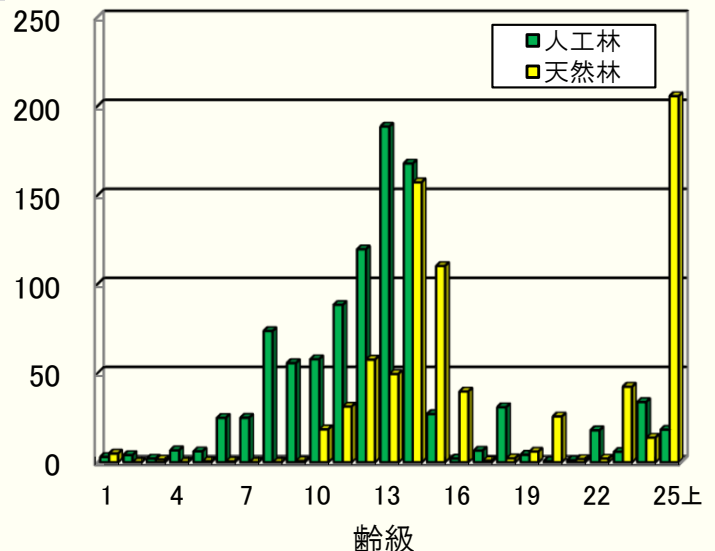
機能タイプの割合

国有林野面積 1,833ha



面積(ha)

齢級別面積



注1 各データは令和4年現在。

注2 四捨五入等により内訳と合計が合わない場合がある。

注3 齢級とは、5年をひとくりにし、林齢1～5年生を1齢級、6～10年生を2齢級、以下、3齢級、4齢級と続く。

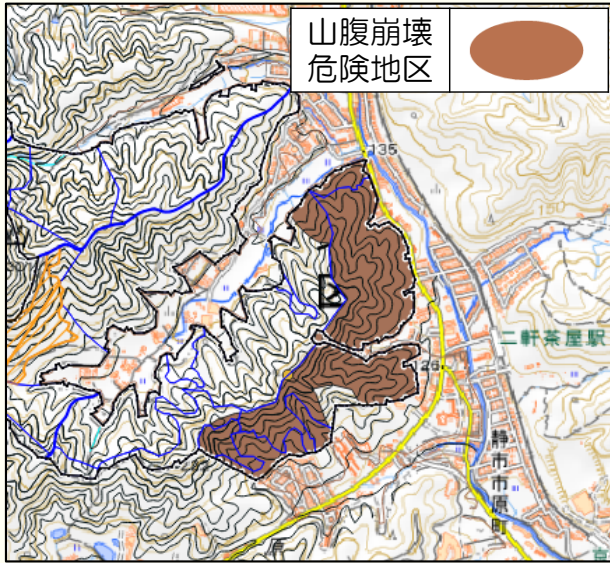
2 計画策定にあたってのポイント

(1) 災害に強い国土基盤の形成に向けての機能類型の変更

気候変動による豪雨の増加等に伴い、山地災害が激甚化・多様化していることを踏まえ、事前防災・減災の考え方に立ち、計画区内の山地災害危険地区（山腹崩壊危険地区43箇所）の機能類型を見直し、うち1箇所（17.64ha）を「山地災害防止タイプ」へ変更しました。また、分収造林契約の一部解除（0.20ha）を行った箇所についても、山地災害危険地区に隣接することから山地災害防止タイプに変更しました。

機能類型	新計画 (ha)	現計画 (ha)	現計画比 (ha)	国有林 (市町村)	変更前の機能類型
山地災害防止タイプ	549.81	531.97	+17.84	神山(京都市) 山吹山(井手町)	森林空間利用タイプ(17.64ha) 水源涵養タイプ(0.20ha)

【山地災害防止タイプへ変更した代表的な国有林】

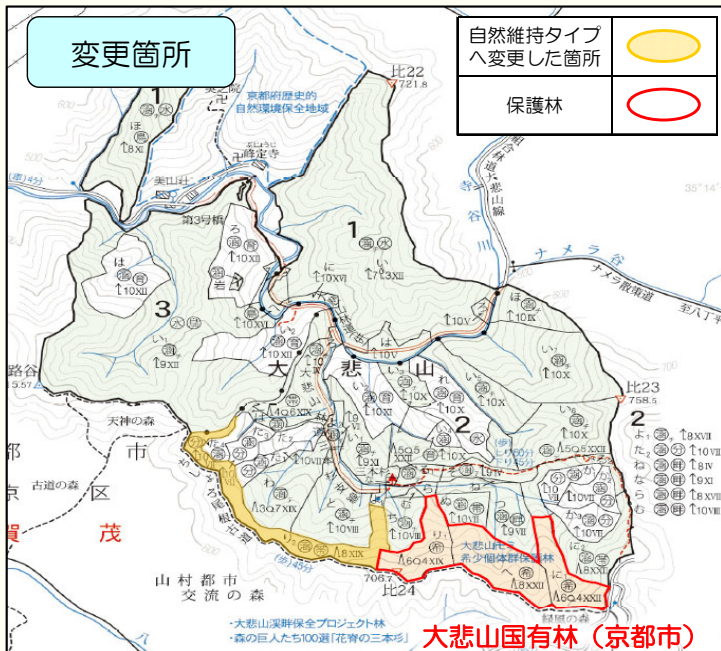


(2) 地域を代表する自然環境を形成する国有林野等の機能類型の変更

京都市北部に所在する自然度の高い植生を有する国有林について、機能類型を「自然維持タイプ」に変更し、隣接する大悲山モミ希少個体群保護林と一体的に保全・管理します。

機能類型	新計画 (ha)	現計画 (ha)	現計画比 (ha)
自然維持タイプ	15.02	10.24	+4.78

【自然維持タイプへ変更した国有林】



3 国有林野の管理経営に関する基本的な事項

(1) 主要事業量

森林の有する公益的機能を持続的に発揮させるため、230ha（2.6万³m）の間伐を実施し、間伐材の有効利用に努めます。

また、30ha（1.1万³m）の主伐を実施します。

事業区分		新計画	現計画	増減事由
伐採総量	主伐	30ha（10,933 ³ m）	21ha（6,831 ³ m）	伐期を迎える分収林の増
	間伐	230ha（25,810 ³ m）	254ha（28,055 ³ m）	間伐対象林分の減
更新総量	人工造林	37.75ha	13.32ha	主伐の増加に伴う増
	天然更新	2.35ha	4.79ha	対象箇所減少に伴う減
保育総量	下刈	135.68ha	40.80ha	人工造林の増加に伴う増
	除伐	4.01ha	9.91ha	対象箇所減少に伴う減
林道事業	開設	—	824m	既存路線を使用して森林整備を行うため
	改良	236m	—	修繕箇所の増加に伴う増
治山事業	保全施設	21箇所	22箇所	荒廃地復旧箇所の減少に伴う減
	保安林の整備	39.62ha	6.45ha	整備対象森林の増加に伴う増

注1 主伐とは、利用期に達した樹木を伐採し収穫すること。間伐と異なり伐採した後に更新を行う。

注2 間伐とは、育てようとする樹木どうしの競争を軽減するため、混み具合に応じて一部の樹木を伐採すること。

注3 更新とは、伐採等により樹木がなくなった箇所において、植林を行うことや自然力の活用等により森林の世代が替わること。

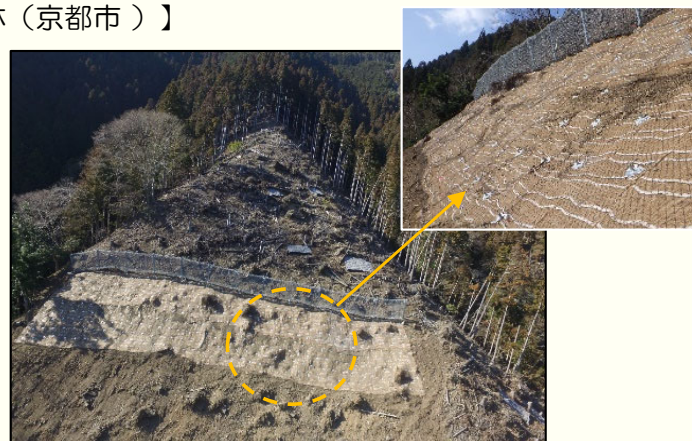
注4 除伐とは、育てようとする樹木の生長を妨げる他の樹木を刈り払う作業。通常、育てようとする樹木の枝葉が互いに接する状態になるまでの間に行う。

(2) 治山事業

本計画区では、平成30年9月の台風21号の影響により、京都市の貴船山及び鞍馬山国有林で大規模な風倒木被害が発生しました。

家屋や鉄道・道路の直上など危険度の高い場所から優先して、風倒木の撤去、落石防護柵の設置及び強度の高いネットの敷設などの対策を進めており、今後も関係機関と連携・協力し、地域の安全・安心の確保を図るための治山対策を推進していきます。

【山腹工 平成30年台風被害の復旧状況：貴船山国有林（京都市）】



【山腹工 施工状況：貴船山国有林（京都市）】



風倒木撤去前

ヘリコプターによる風倒木撤去作業

人力・モノレールによる末木枝条整理作業

風倒木撤去後

風倒木撤去後表面侵食防止対策を実施

(3) 世界文化遺産貢献の森林

世界文化遺産「古都京都の文化財」に指定されている計17箇所の寺院、神社、城のうち、京都市内に14箇所の寺院等が所在しています。

近畿中国森林管理局では、世界文化遺産が所在する地域の国有林野を一定のまとまりで「世界文化遺産貢献の森林」に設定し、文化財の修復等に必要な木材や樹皮等の供給、景観の保全などの期待に応じています。

本計画区では、世界文化遺産に隣接する高台寺山国有林などに世界文化遺産貢献の森林を設定し、檜皮の供給や原皮師の養成の場、歴史的木造建造物の修復用材を備蓄・供給する場、文化的景観の森林の保全を図る場及び森林と文化財のかかわり等を学習する場として整備を行い、森林の重要性や森林と文化財のかかわり等を普及する象徴的・総合的な拠点となるよう取り組みます。

【^{ひわだ}檜皮の森林ゾーン
(^{ひわだ}檜皮採取状況)】

【文化財用材の森林ゾーン
(古事の森)】

【風致の保全ゾーン
(嵐山国有林林内)】

【森林と文化財の学びゾーン
(アカマツ植樹状況)】



鞍馬山国有林 (京都市)



鞍馬山国有林 (京都市)



嵐山国有林 (京都市)



銀閣寺山国有林 (京都市)

名称	国有林 (市町村)	面積 (ha)	設定ゾーン
世界文化遺産貢献の森林 (京都市内の国有林)	高台寺山外17 (京都市)	714.20	^{ひわだ} 檜皮の森林ゾーン、文化財用材の森林ゾーン 風致の保全ゾーン、森林と文化財の学びゾーン

4 国有林野の維持及び保存に関する事項

(1) 保護林

本計画区では、大悲山国有林に希少個体群保護林1箇所を設定しています。

「大悲山モミ希少個体群保護林」は、京都市北部地方の自然植生を代表するモミを主体とした高齢級天然林で、モニタリングや巡視を行いながら、周辺の天然林と一体的に厳格に保護・管理しています。

【保護林内のモミ】



大悲山国有林 (京都市)

【大悲山モミ
希少個体群保護林】



大悲山国有林 (京都市)

名称	面積 (ha)	特徴	国有林名 (市町村)
大悲山モミ希少個体群保護林	10.24	京都市北部地方の自然植生を代表するモミを主体とした高齢級天然林の保護	大悲山 (京都市)

(2) 巨樹・巨木の保護

次世代への財産として健全な形で残していくべき巨樹・巨木について、国民による自主的な保全活動の推進を含め、表示板の設置、周辺森林環境の整備等の保護活動に努めます。

本計画区には、国有林の代表的な巨樹・巨木として「森の巨人たち100選」（全国の国有林を対象に林野庁が選定）に選ばれた「**花脊の三本杉**」があることから、地元市町村等との連携の下、適切な保護管理に努めます。

なお、平成29年度に測定器を用いて樹高が測定され、最も高いもので**62.3m**となり測定器を用いて測った樹木において、**現存するものとしては日本一**となります。

はなせ
【花脊の三本杉】



	幹周り	樹高
東幹	639cm	62.3m
北西幹	615cm	60.7m
西幹	608cm	57.2m

5 国有林野の活用に関する事項

公衆の保健のための活用の推進

本計画区では、「レクリエーションの森」である「嵐山風景林」及び「東山風景林」が、特に景観等の優れている「**日本美しの森お薦め国有林**」に選定されています。

嵐山風景林は、京都市の西部を流れる大堰川右岸に位置し、渡月橋から上流左手に見える森林のほぼ全域で、渡月橋や天龍寺等の寺院の背景林として、春は桜、秋は紅葉などの景観美を楽しむことができます。

東山風景林は、京都市街の東側に位置する国有林からなり、東山三十六峰のうちの十四峰を占め、市街地から穏やかな山容が眺望できる京都市のシンボルといえ、銀閣寺、清水寺、八坂神社、南禅寺といった社寺仏閣の背景林として親しまれています。

【渡月橋・大堰川と渾然一体となった嵐山風景林】



【清水の舞台から望む東山風景林】



種類	名称	国有林名(市町村)	面積(ha)
風景林	嵐山風景林	嵐山(京都市)	59.89
風景林	東山風景林	銀閣寺山、不動山、南禅寺山、大日山、高台寺山、阿弥陀ヶ峯(京都市)	190.25