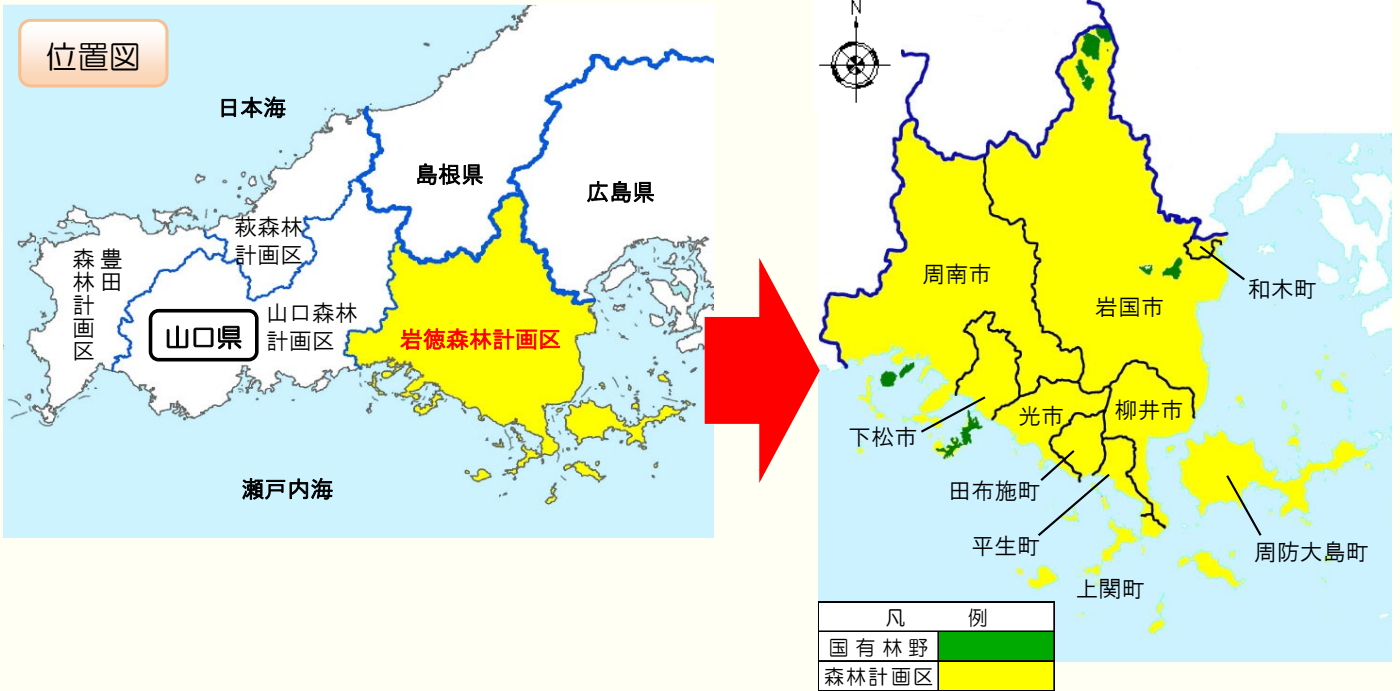


地域管理経営計画の概要

岩徳森林計画区

1 森林計画区の概況

国有林野面積は2,475haであり、山口県東部の岩国市に比較的大きな団地があり、島しょ部には小面積の団地が点在しています。



森林計画区内の森林面積に占める国有林野の割合は2%です。これらのうち47%は水源かん養保安林として指定されています。

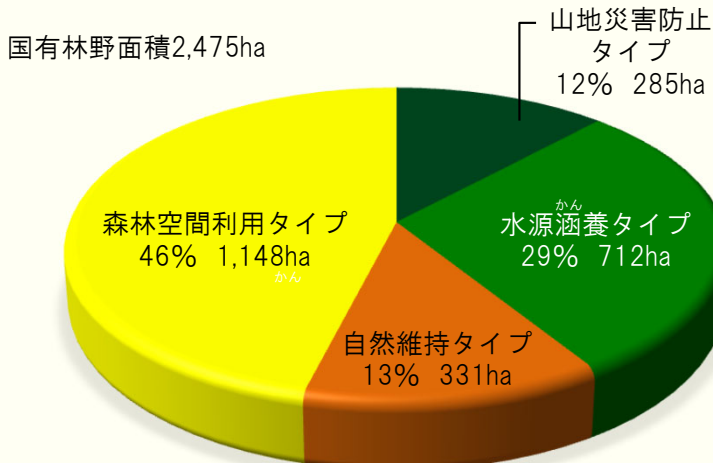
国有林野のうち46%が森林空間利用タイプとなっているとともに、岩国市北部や島しょ部の国有林野の一部が「瀬戸内海国立公園」等に指定されており、保健休養の場として多くの人々に利用されています。

また、国有林野面積の人工林率は36%ですが、森林資源として50年生以上の成熟した林分が多いことから、木材の安定供給に取り組んでいます。

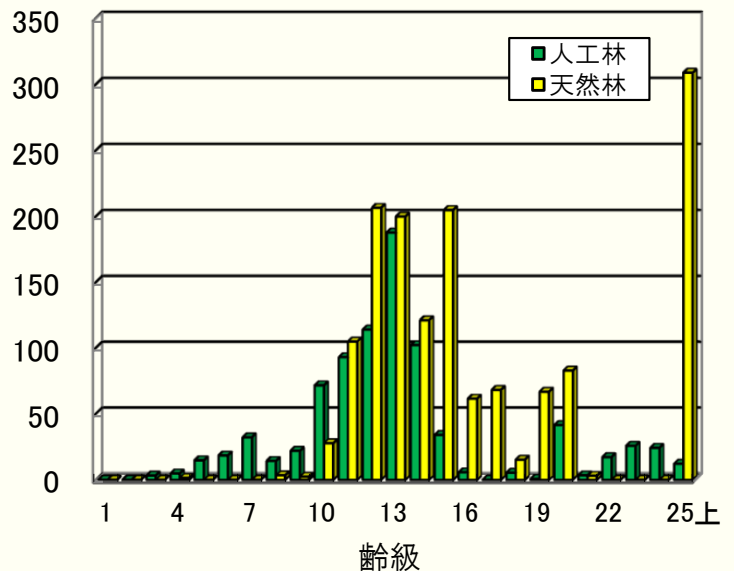
森林計画区内における森林面積の割合



機能タイプの割合



面積(ha) 齢級別面積



注1 各データは令和3年現在。
注2 四捨五入等により内訳と合計が合わない場合がある。
注3 齢級とは、5年をひとくりにし、林齢1~5年生を1齢級、6~10年生を2齢級、以下、3齢級、4齢級と続く。

2 国有林野の管理経営に関する基本的な事項

主要事業量

森林の有する公益的機能を持続的に発揮させるため、333ha（4.1万 m^3 ）の間伐を実施し、間伐材の有効利用に努めます。

また、33ha（0.7万 m^3 ）の主伐を実施します。

事業区分		新計画	現計画
伐採総量	主伐	33ha（6,614 m^3 ）	41ha（7,863 m^3 ）
	間伐	333ha（40,548 m^3 ）	326ha（36,750 m^3 ）
更新総量	人工造林	14.05ha	14.49ha
	天然更新	22.50ha	22.58ha
保育総量	下刈	42.15ha	37.73ha
	除伐	2.89ha	7.04ha
林道事業	開設	—	720m
	改良	—	—
治山事業	保全施設	12箇所	10箇所
	保安林の整備	188.18ha	—

注1 主伐とは、利用期に達した樹木を伐採し収穫すること。間伐と異なり伐採した後に更新を行う。

注2 間伐とは、育てようとする樹木どうしの競争を軽減するため、混み具合に応じて一部の樹木を伐採すること。

注3 更新とは、伐採等により樹木がなくなった箇所において、植林を行うことや自然力の活用等により森林の世代が替わること。

注4 除伐とは、育てようとする樹木の生長を妨げる他の樹木を刈り払う作業。通常、育てようとする樹木の枝葉が互いに接する状態になるまでの間に行う。

3 国有林野の維持及び保存に関する事項

(1) 保護林

我が国の気候帯または森林帯を代表する原生的な天然林や地域固有の生物群集を有する森林、希少な野生生物の生育・生息に必要な森林を保護林として設定し、モニタリングを行いながら厳正に保護管理しています。

本計画区では、この地域の代表的群落の森林で2か所を保護林に設定しています。



寂地国有林（岩国市）



右谷国有林（岩国市）

名称	面積 (ha)	特徴	国有林名 (市町村)
寂地山ブナ・スギ希少個体群保護林	76.93	山口県におけるブナ等の代表的群落の保護	寂地 (岩国市)
右谷山ブナ希少個体群保護林	118.24	山口県におけるブナの代表的群落の保護	右谷 (岩国市)

(2) 溪畔林

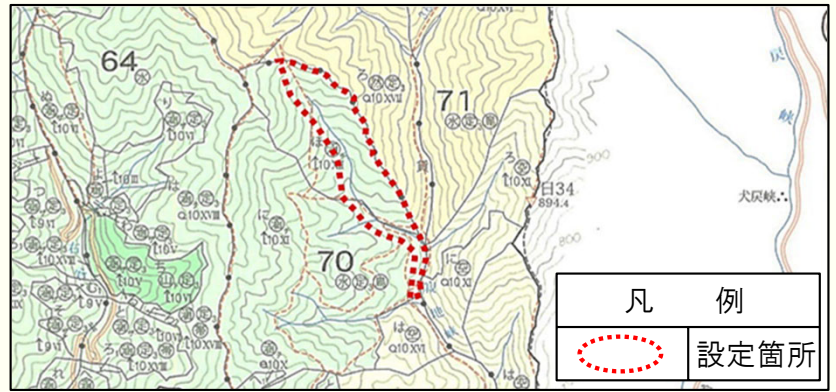
けいはん

溪畔周辺については、野生生物の生育・生息環境、移動経路、種子などの供給源等として生物多様性の保全上重要な役割を担っています。このため、溪畔部の人工林を「溪畔林」として設定し、本来の植生を回復させることにより上流から下流まで連続した森林生態系ネットワークの形成に取り組みます。

本計画区では、右谷国有林（岩国市）に約7haの「溪畔林」を設定します。



右谷国有林（岩国市）



凡 例

○ 設定箇所

4 林産物の供給に関する事項

木の文化を支える森づくり

多様な森林資源を有している国有林野の特徴を活かし、世界文化遺産等に指定されている歴史的木造建造物の修復資材である檜皮の安定的供給及び技能者の養成等を行っています。

本計画区では、国有林の80年生以上のヒノキ人工林の中から対象箇所を「檜皮採取対象林」として設定（41.10ha）しています。

【採取の状況】



城山国有林（岩国市）

【採取後の処理】



城山国有林（岩国市）

【採取した檜皮】



城山国有林（岩国市）

5 国有林野の活用に関する事項

公衆の保健のための活用の推進

自然景観が優れ、森林浴や自然観察、野外スポーツ等への利用が期待される「森林空間利用タイプ」の森林のうち、国民の保健・文化・教育的利用に積極的に供することが適当と認められる国有林野を「レクリエーションの森」として、広く国民に開かれた利用に供します。

なお、本計画区では「レクリエーションの森」である岩国自然休養林が、特に景観等の優れている「日本美しい森お薦め国有林」に選定されています。



城山国有林（岩国市）

種類	名称	国有林名（市町村）	面積（ha）
自然休養林	岩国自然休養林	城山（岩国市）	278.11