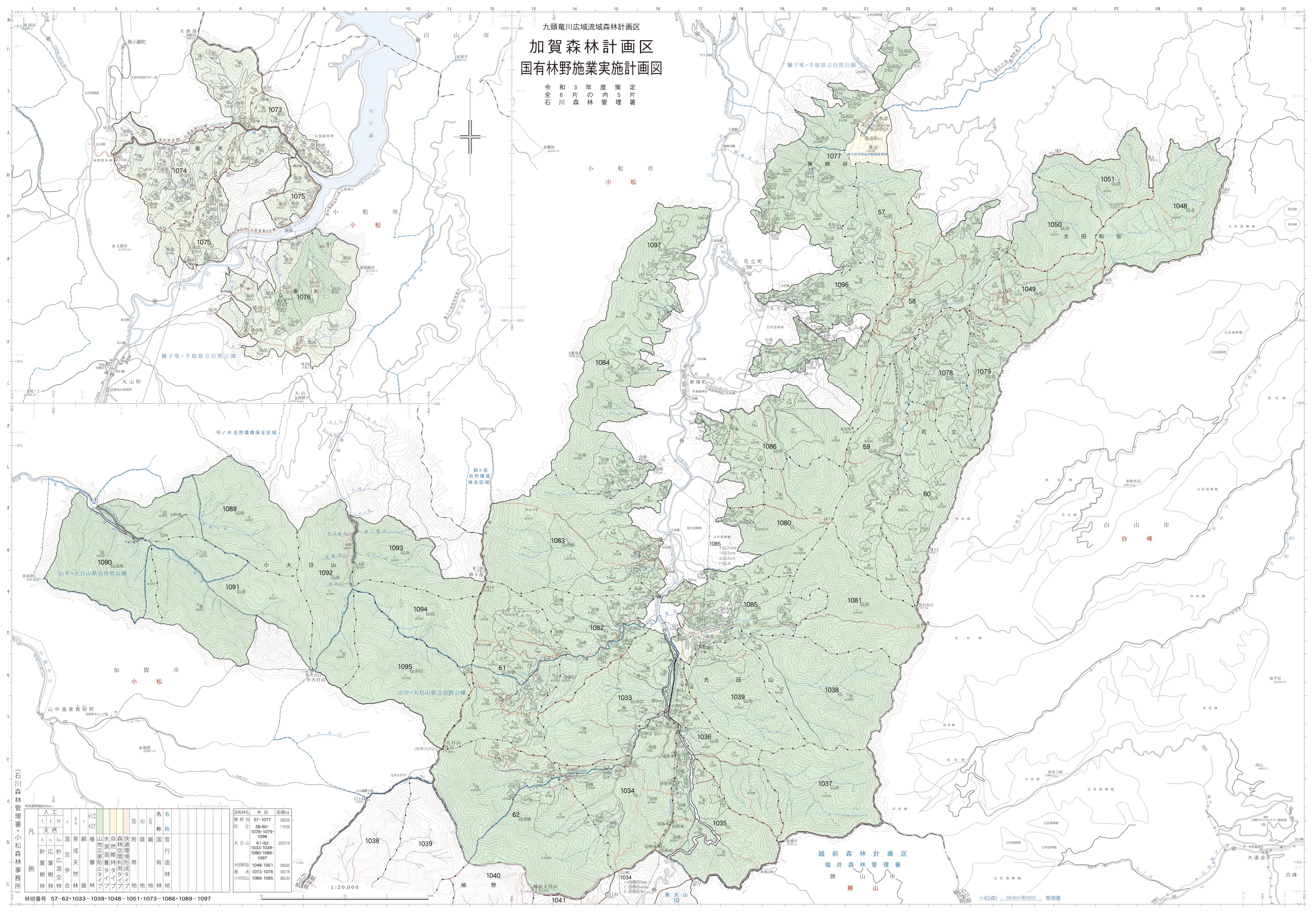


九頭竜川広域流域森林計画区
加賀森林計画区
 国有林野施業実施計画図

令和3年度策定
 6片の管内
 石川森林管理署



(石川森林管理署・小松森林事務所)

凡	人工	天然	混交	育成	節度	山地災害防止	水源涵養	自然環境利用	快速環境形成	附帯	雑	官	行	有	造	林	地
針葉樹林	針葉樹林	針葉樹林	針葉樹林	針葉樹林	針葉樹林	針葉樹林	針葉樹林	針葉樹林	針葉樹林	針葉樹林	針葉樹林	針葉樹林	針葉樹林	針葉樹林	針葉樹林	針葉樹林	針葉樹林

国有林名	林班	面積ha
獅師谷	57・1077	296.05
花立	58-60・1078-1079・1096	716.56
大白山	61-62・1033-1039・1080-1086・1097	2523.16
大田和谷	1048-1051	393.65
垂水	1073-1076	492.18
小大白山	1089-1095	865.34

林班番号 57-62・1033-1039・1048-1051・1073-1076・1086-1089-1097

1:20,000

越前森林計画区
 福井森林管理署

小松(森) 28.6km(車50分) 管理署