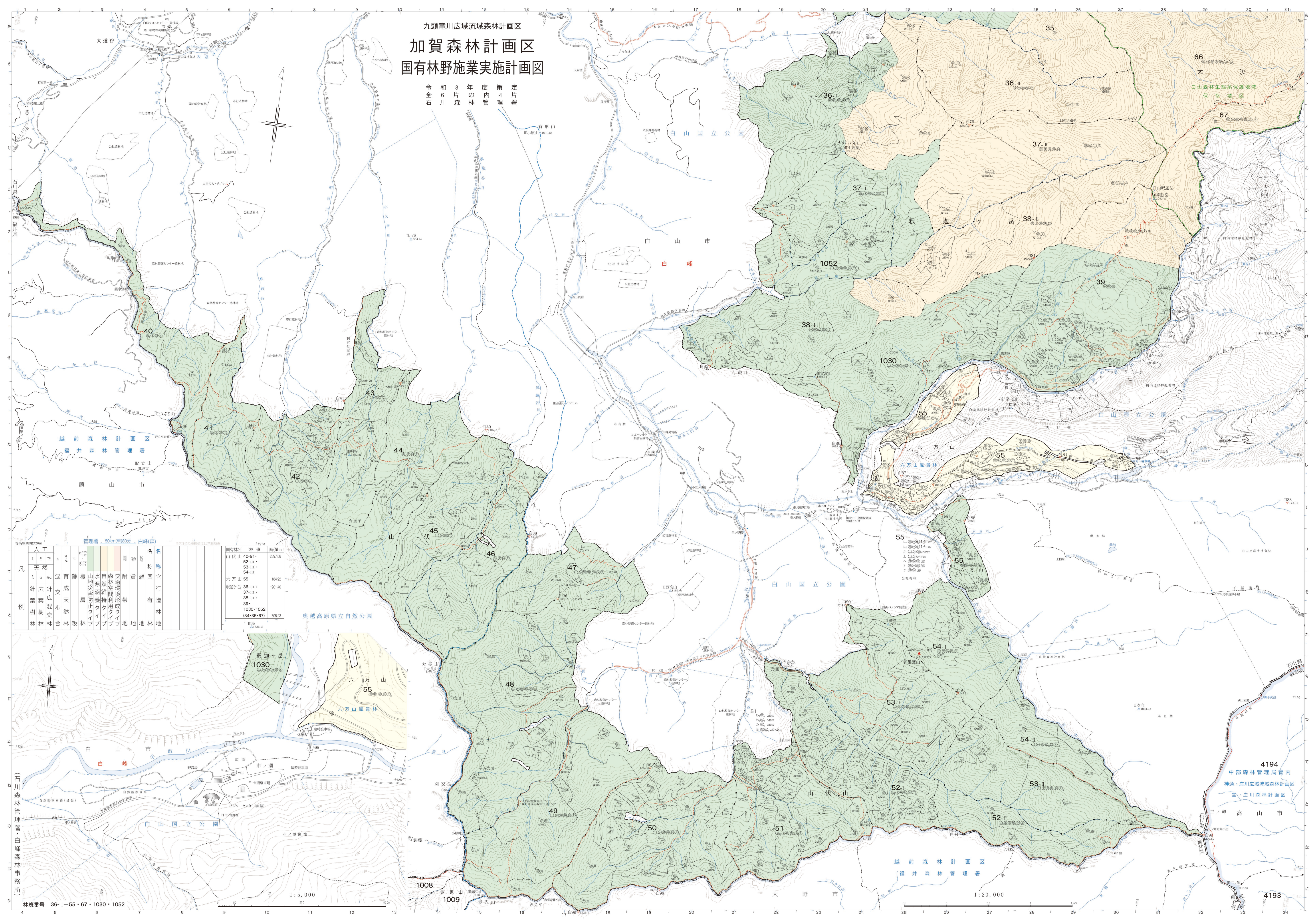


九頭竜川広域流域森林計画区

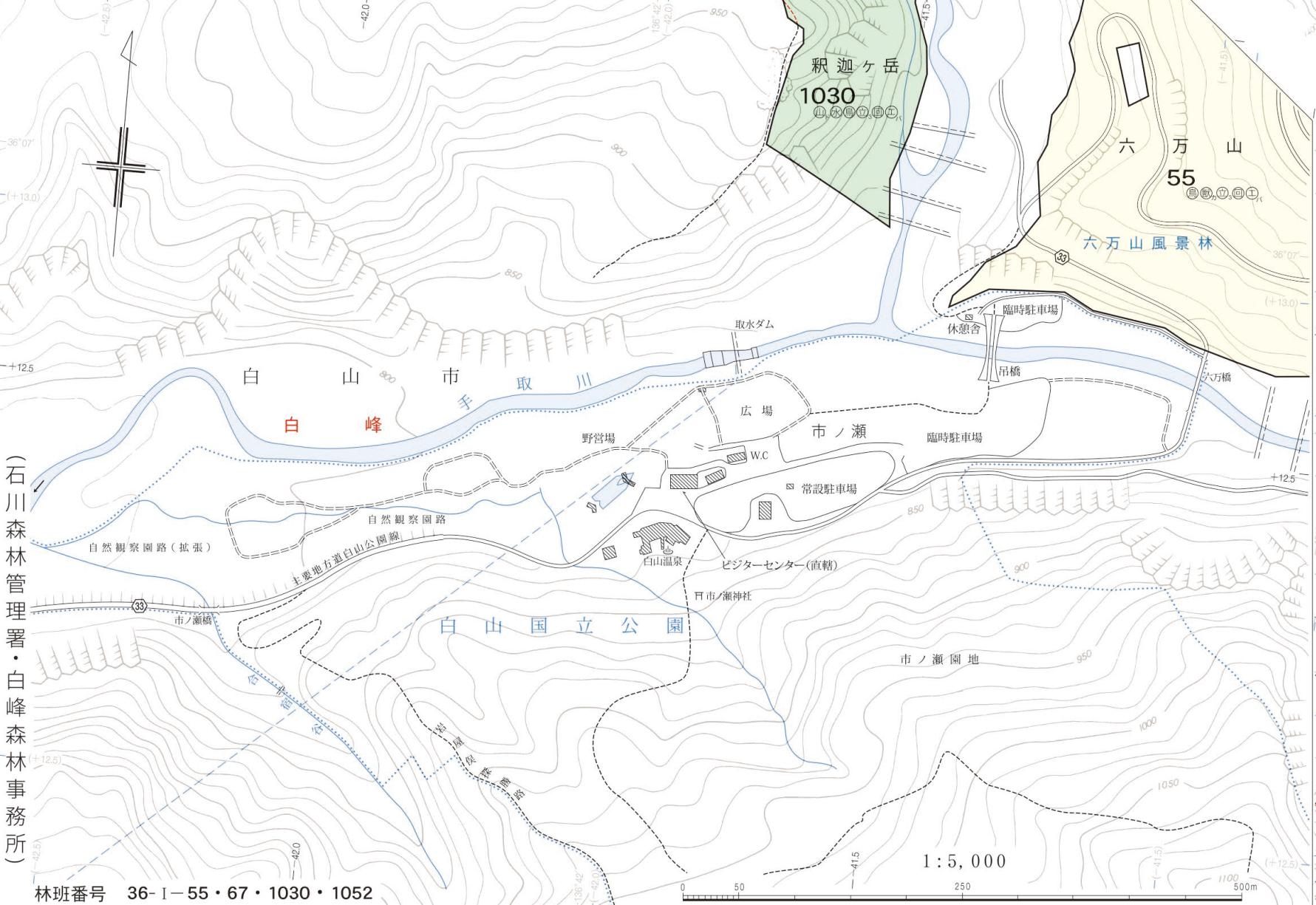
# 加賀森林計画区 国有林野施業実施計画図

令和6年3年度  
令和6年3年度  
令和6年3年度  
令和6年3年度



凡	人工	天然	A	o	lo	混	交	歩	層	複	水	山	快	自	附	名	名
例	針葉樹林	広葉樹林	針葉混交林	広葉混交林	歩道林	天然林	交歩林	交歩林	交歩林	交歩林	交歩林	交歩林	交歩林	交歩林	交歩林	交歩林	交歩林

管理区	面積ha	林種	面積ha
山伏山	2897.08	40-51	
		52-53	
		54-55	
六万山	184.92	55	
釈迦ヶ岳	1901.40	36-38	
		37-39	
		1030-1052	
		(34-35-67)	



越前森林計画区  
福井森林管理署

林班番号 36-1-55・67・1030・1052

4194 中部森林管理局管内  
神通・庄川広域流域森林計画区  
富・庄川森林計画区

4193