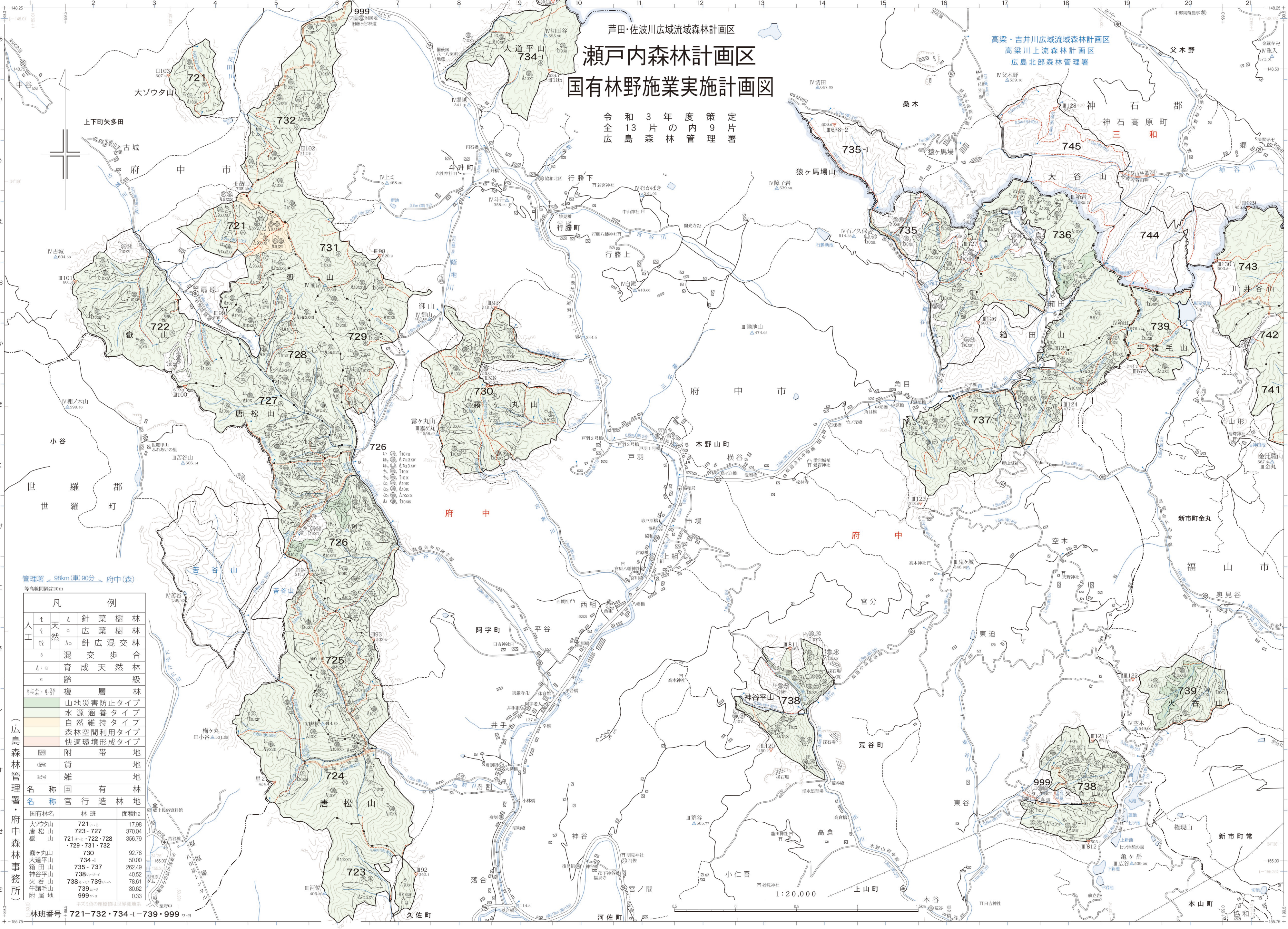


芦田・佐波川広域流域森林計画区  
**瀬戸内森林計画区**  
**国有林野施業実施計画図**

令和3年度策定  
 全13片の内9片  
 広島森林管理署

高梁・吉井川広域流域森林計画区  
 高梁川上流森林計画区  
 広島北部森林管理署



管理署 98km(車)90分 府中(森)  
 等高線間隔20m

凡 例		
人工	天然	
▲	針葉樹林	
○	広葉樹林	
△	針広混交林	
■	混交歩合	
□	育成天然林	
▽	複 層 林	
■	山地災害防止タイプ	
■	水源涵養タイプ	
■	自然維持タイプ	
■	森林空間利用タイプ	
■	快適環境形成タイプ	
■	附 帯 地	
■	貸 地	
■	雑 地	
名称	国有林	
名称	官行造林地	
国有林名	林班	面積ha
大ソウタ山	721	17.98
唐松山	723 - 727	370.04
嶽山	721 <sub>北</sub> ・722・728	356.79
霧ヶ丸山	730	92.78
大道平山	734-1	50.00
箱田山	735・737	262.49
神谷平山	738	40.52
火呑山	738 <sub>南</sub> ・739	78.61
牛諸毛山	739	30.62
附属地	999	0.33

(広島森林管理署・府中森林事務所)

林班番号 721-732・734-1-739・999

1:20,000

155.75