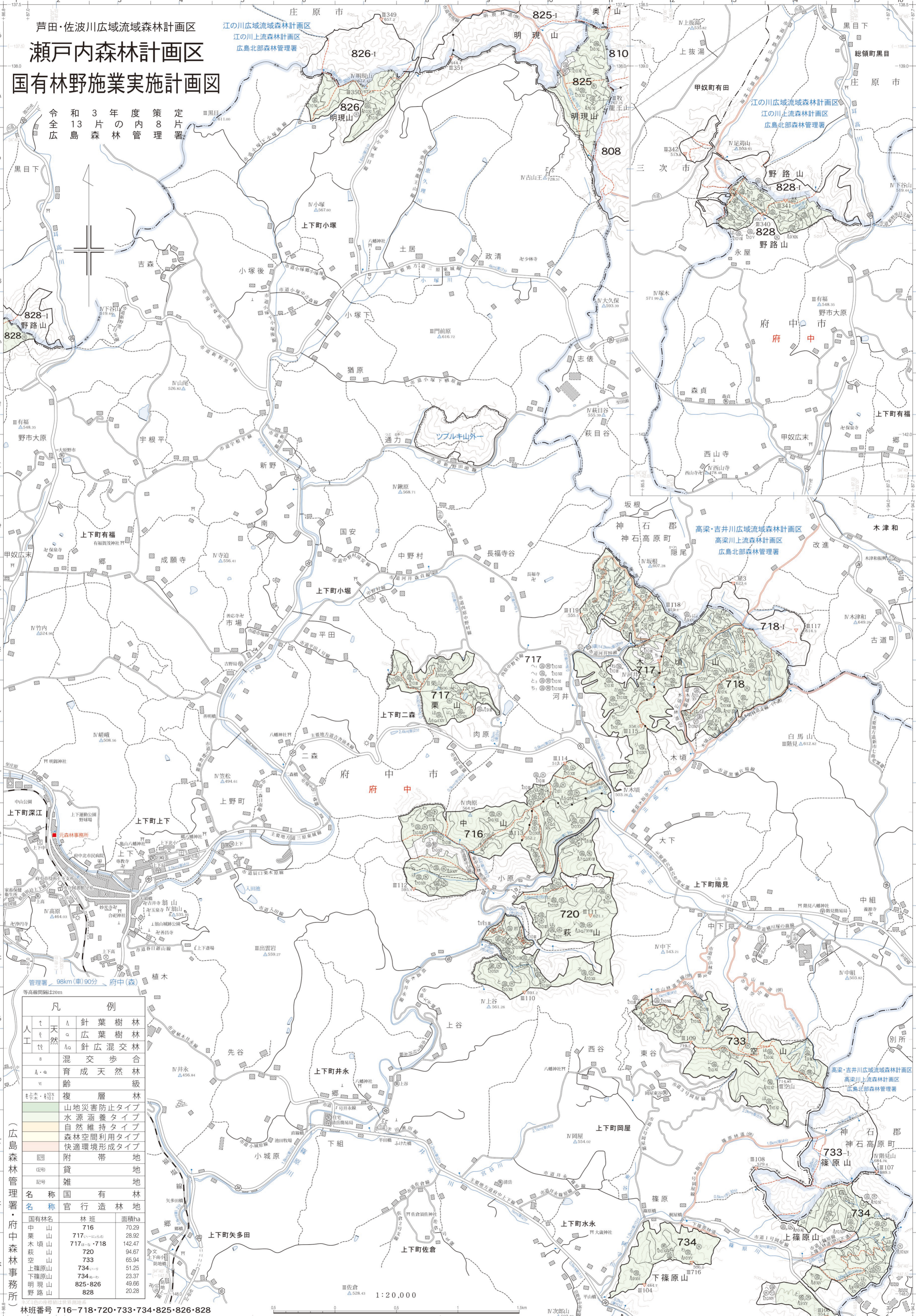


瀬戸内森林計画区 国有林野施業実施計画図

令和3年度策定
片8片の内の13片
令全広島森林管理署



凡例		
▲	針葉樹林	
△	広葉樹林	
▲△	針広混交林	
■	混交歩合	
A・a	育成天然林	
vt	齢級	
vt・vt	複層林	
■	山地災害防止タイプ	
■	水源涵養タイプ	
■	自然維持タイプ	
■	森林空間利用タイプ	
■	快適環境形成タイプ	
■	附帯地	
■	貸地	
■	雑地	
■	国有林	
■	官行造林地	
名称	林班	面積ha
中山山	716	70.29
中栗山	717	28.92
木頃山	717・718	142.47
萩山	720	94.67
空山	733	65.94
上篠原山	734	51.25
下篠原山	734	23.37
明現山	825・826	49.66
野路山	828	20.28

(広島森林管理署・府中森林事務所)

林班番号 716・718・720・733・734・825・826・828

1:20,000

