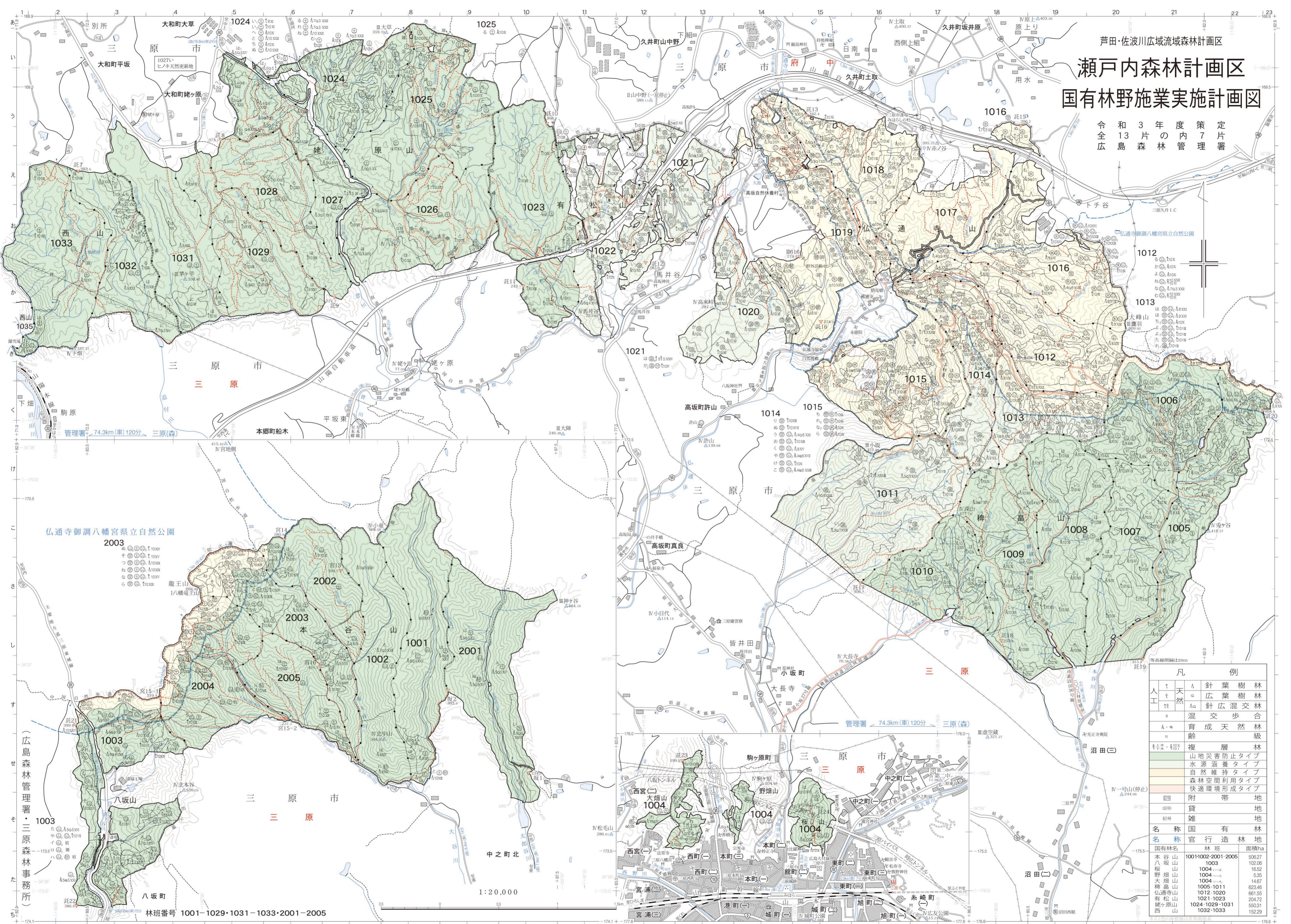


芦田・佐波川広域流域森林計画区
瀬戸内森林計画区
国有林野施業実施計画図

令和3年度策定
 全13片の内7片
 広島森林管理署



凡例		
人	天然	
工	針葉樹林	
造	広葉樹林	
林	針広混交林	
野	混交歩合	
施	育成天然林	
業	齢	
実	複層林	
行	山地災害防止タイプ	
施	水源涵養タイプ	
業	自然維持タイプ	
計	森林空間利用タイプ	
画	快適環境形成タイプ	
図	附帯地	
	貧地	
	雑地	
名	国造林	
称	官行造林地	
名	林名	
称	林班	
	面積ha	
本谷山	1001・1002・2001・2005	506.27
八坂山	1003	102.06
桧山	1004	16.52
野畑山	1004	5.35
大畑山	1004	14.67
穂島山	1005-1011	823.46
仏通寺山	1012-1020	661.55
有松山	1021-1023	204.72
姥ヶ原山	1024-1029・1031	550.31
西山	1032-1033	152.29

(広島森林管理署・三原森林事務所)

林班番号 1001-1029・1031-1033・2001-2005

1:20,000