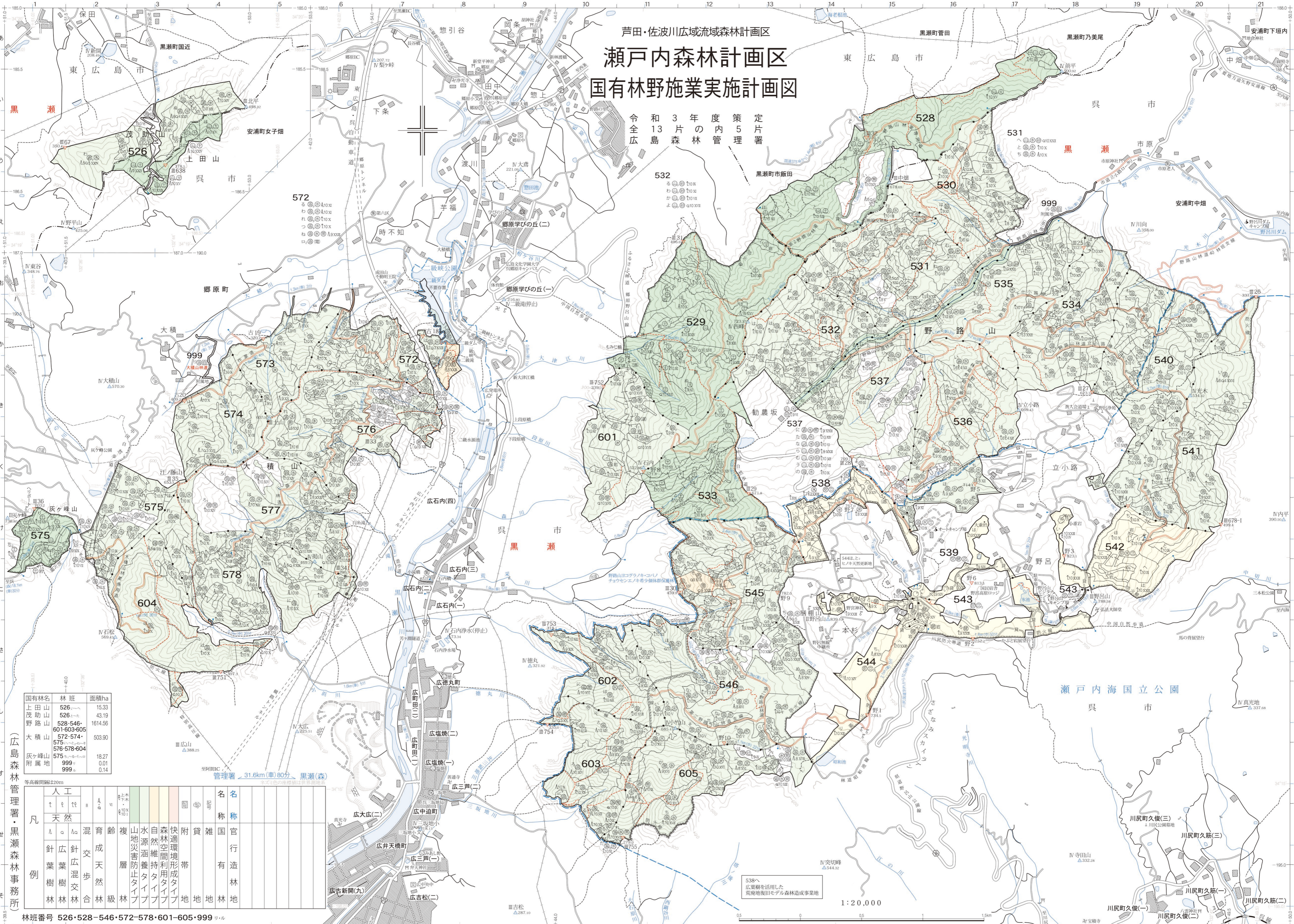


芦田・佐波川広域流域森林計画区
瀬戸内森林計画区
国有林野施業実施計画図

令和3年度策定
 片5片の管内
 3片の森林
 和13島の
 令全広島



| 国有林名 | 林班 | 面積ha |
|------|-------------------------|---------|
| 上田山 | 526 | 15.33 |
| 茂助山 | 526 | 43.19 |
| 野路山 | 528-546 | 1614.56 |
| 大積山 | 601-603-605 | 503.90 |
| 灰ヶ峰山 | 572-574-575-576-578-604 | 18.27 |
| 附属地 | 999 | 0.01 |
| | 999 | 0.14 |

| 凡 | 人工 | | A | a | u | 林 | 山 | 地 | 名 | 名 |
|----|----|---|---|---|---|---|---|---|---|---|
| | ↑ | ↓ | | | | | | | | |
| 天然 | 針 | 広 | 育 | 交 | 成 | 複 | 山 | 地 | 附 | 雑 |
| 針 | 針 | 針 | 育 | 交 | 成 | 複 | 山 | 地 | 附 | 雑 |
| 葉 | 葉 | 葉 | 育 | 交 | 成 | 複 | 山 | 地 | 附 | 雑 |
| 樹 | 樹 | 樹 | 育 | 交 | 成 | 複 | 山 | 地 | 附 | 雑 |
| 林 | 林 | 林 | 育 | 交 | 成 | 複 | 山 | 地 | 附 | 雑 |

林班番号 526・528-546・572-578・601-605・999

瀬戸内海国立公園

1:20,000