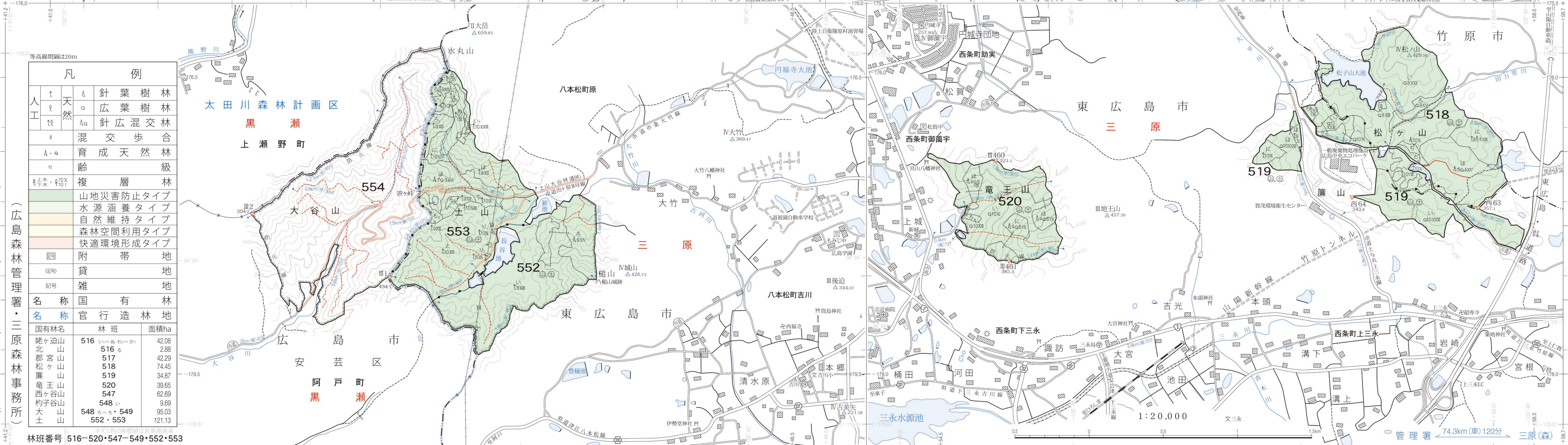
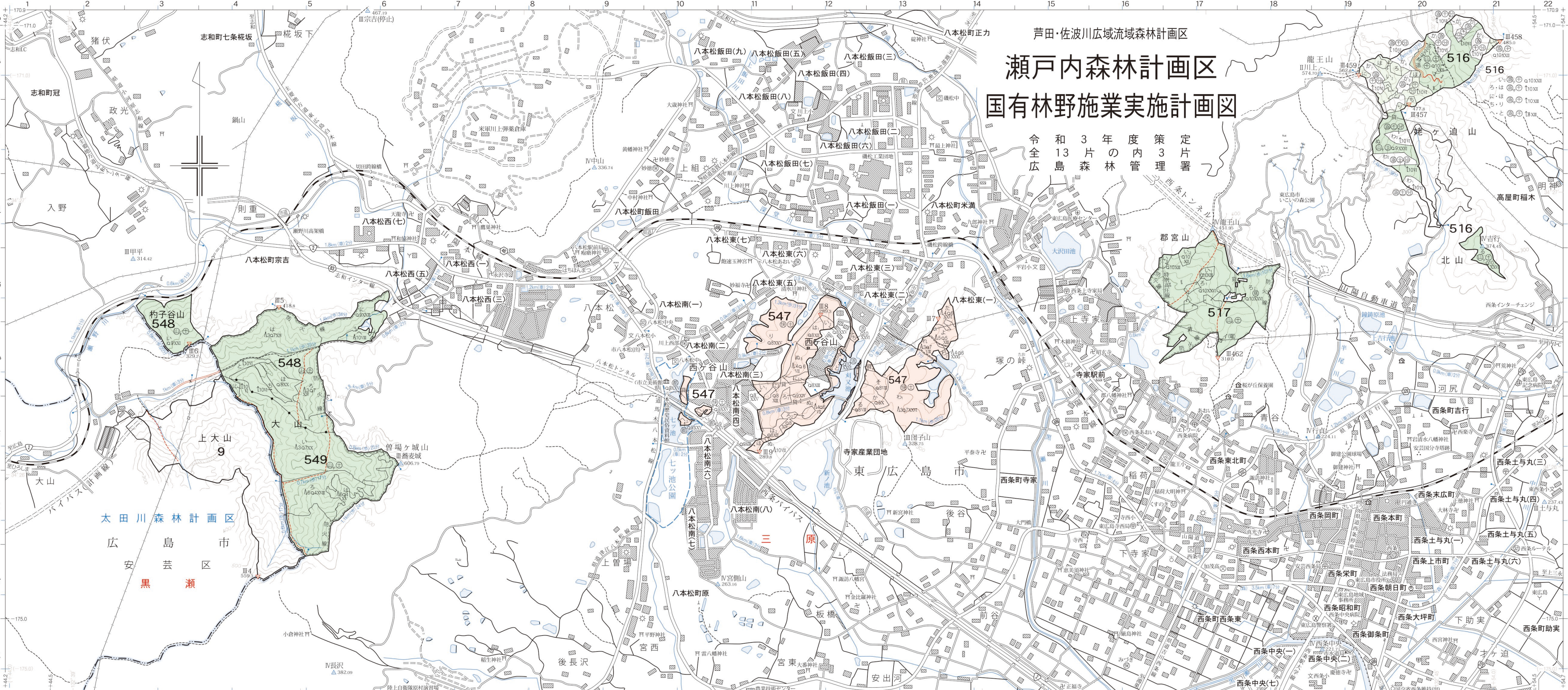


芦田・佐波川広域流域森林計画区  
**瀬戸内森林計画区**  
**国有林野施業実施計画図**

令和3年度策定3片  
 全13片の内管理  
 令全広島森林管理署



凡例	
人	天然
工	天然
針葉樹林	針葉樹林
広葉樹林	広葉樹林
針広混交林	針広混交林
混合歩合林	混合歩合林
育成天然林	育成天然林
複層林	複層林
山地災害防止タイプ	山地災害防止タイプ
水源涵養タイプ	水源涵養タイプ
自然維持タイプ	自然維持タイプ
森林空間利用タイプ	森林空間利用タイプ
快適環境形成タイプ	快適環境形成タイプ
附帯地	附帯地
雑地	雑地
名称	名称
名称	名称
国有林	国有林
林班	林班
面積ha	面積ha
姥ヶ迫山	42.08
北宮山	516 2.88
郡宮山	517 42.29
松ヶ山	518 74.45
藤山	519 34.87
龍王山	520 39.65
西ヶ谷山	547 62.89
杓子谷山	548 9.89
大山	549 95.03
大土山	552・553 121.13

林班番号 516-520・547-549・552・553

1:20,000

管理署 74.3km(車)120分 三原(森)