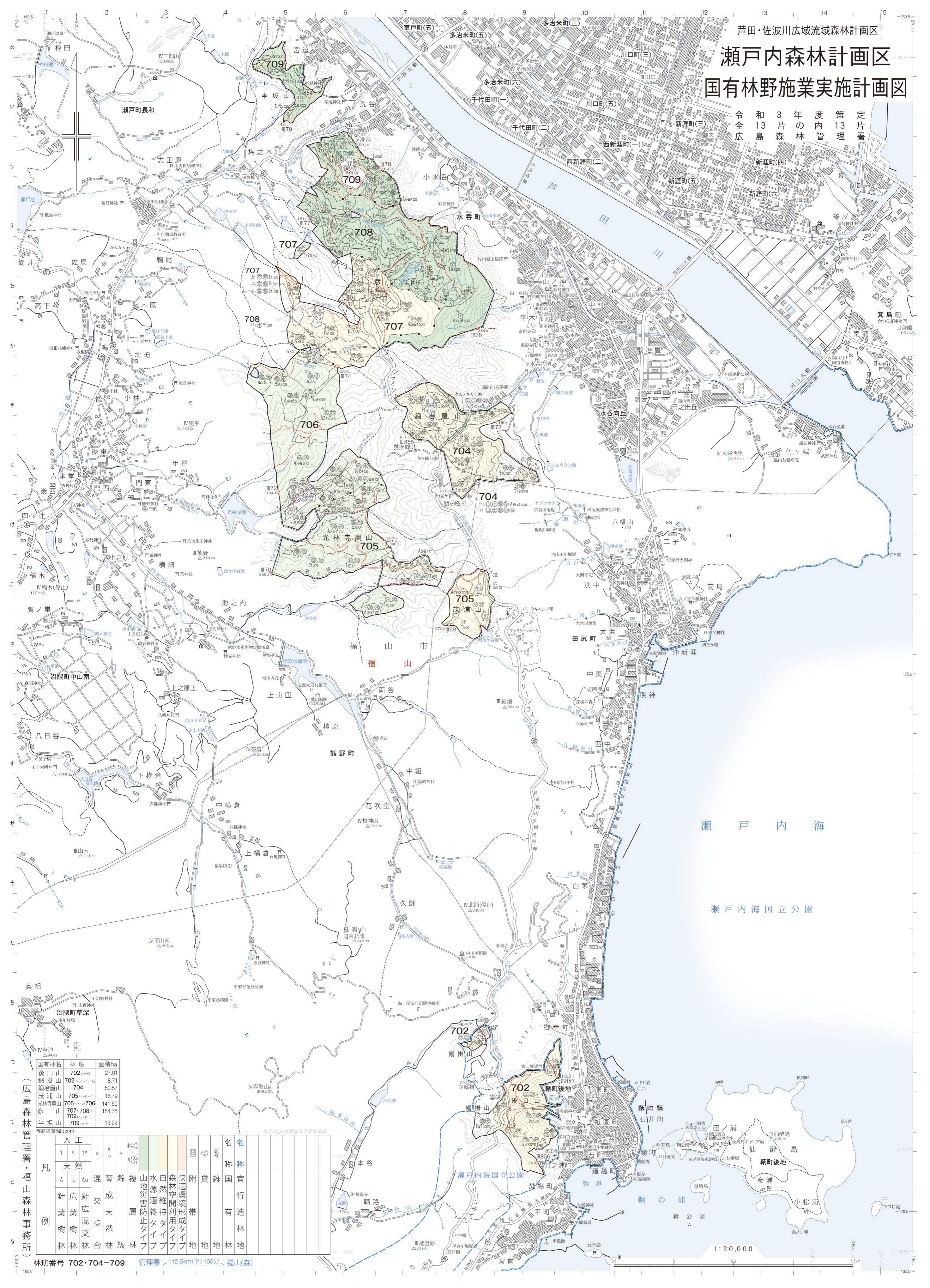


瀬戸内森林計画区

国有林野施業実施計画図

令和3年度策定
13片の管内
森林管理13片



国有林名	林班	面積ha
後口山	702	27.01
鱒掛山	702	8.71
鍛冶屋山	704	50.57
茂浦山	705	16.79
光林寺奥山	705	141.50
彦山	707・708	184.75
半坂山	709	13.22

凡	人工		混成	天然	複層	水源涵養	水源地	自然維持	森林空間	快適環境	附帯	雑地	官有	名称
	針葉	広葉												
林	樹	樹	林	林	林	林	林	林	林	林	林	林	林	林

林班番号 702・704-709 管理署 112.5km(車) 105分 福山(森)

1:20,000