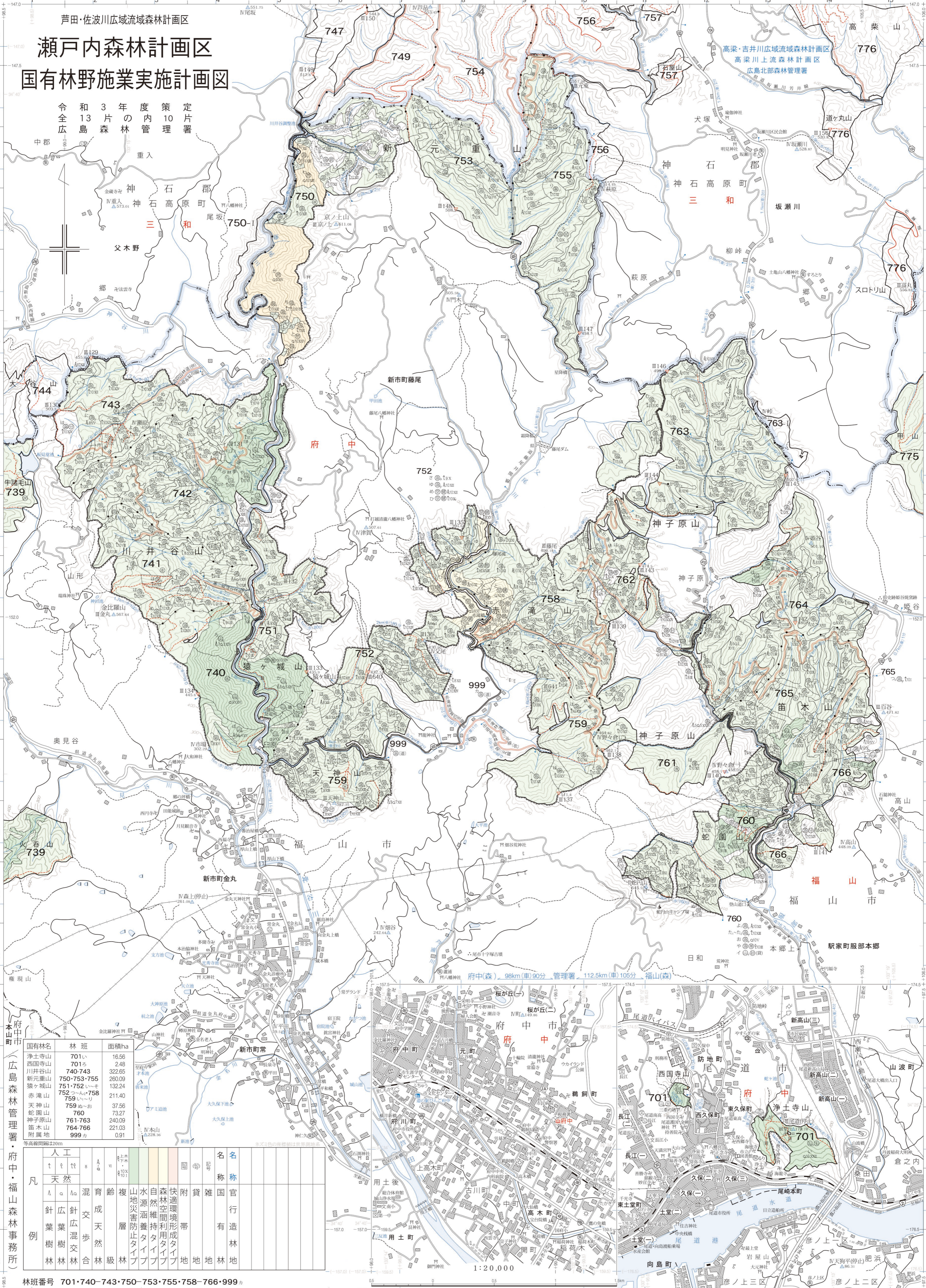


芦田・佐波川広域流域森林計画区  
**瀬戸内森林計画区**  
**国有林野施業実施計画図**

令和3年度策定  
 全島13片の内10片  
 広島森林管理署



国有林名	林班	面積ha
浄土寺山	701い	16.56
西国寺山	701ろ	2.48
川井谷山	740-743	322.65
新元重山	750-753-755	260.09
猿ヶ城山	751-752い・ろ	132.24
赤瀧山	752ろ・い・ろ	211.40
天神山	759い・ろ	37.56
蛇園山	760	73.27
神子原山	761-763	240.09
笛木山	764-766	221.03
附屬地	999ろ	0.91

凡	人工		混成	育齢	複層	水源地	自然災害	森林空間	快速利用	附帯	雑地	官有	行政	名称	
	針葉	広葉													
例	針葉	広葉	針葉	成	天然	林	級	林	地	地	地	地	地	地	地

林班番号 701・740・743・750・753・755・758・766・999ろ

