

高梁・吉井川広域流域森林計画区
高梁川上流森林計画区
国有林野施業実施計画図

令和7年度策定
 全6片の内6片
 広島北部森林管理署

等高線間隔は20mとする。

| 凡例 | |
|----|-----------|
| ↑ | 天然 |
| ↓ | 人工 |
| △ | 針葉樹林 |
| ○ | 広葉樹林 |
| △ | 針広混合林 |
| ○ | 針広混合林 |
| △ | 育成天然林 |
| △ | 齢 |
| △ | 複層林 |
| △ | 山地災害防止タイプ |
| △ | 水源涵養タイプ |
| △ | 自然維持タイプ |
| △ | 森林空間利用タイプ |
| △ | 快適環境形成タイプ |
| △ | 附帯地 |
| △ | 貸地 |
| △ | 雑地 |
| △ | 名称国有林 |
| △ | 名称官行造林地 |

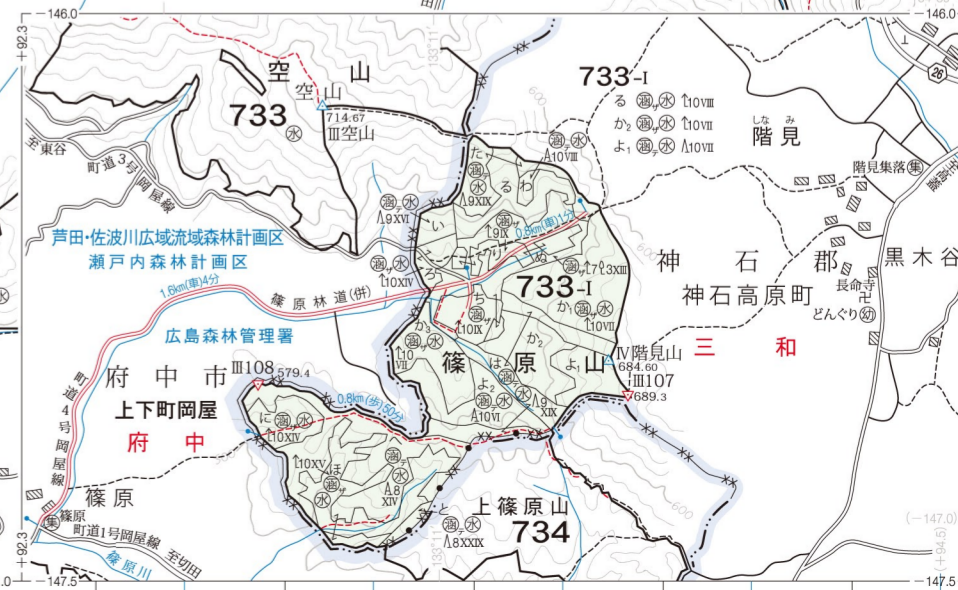
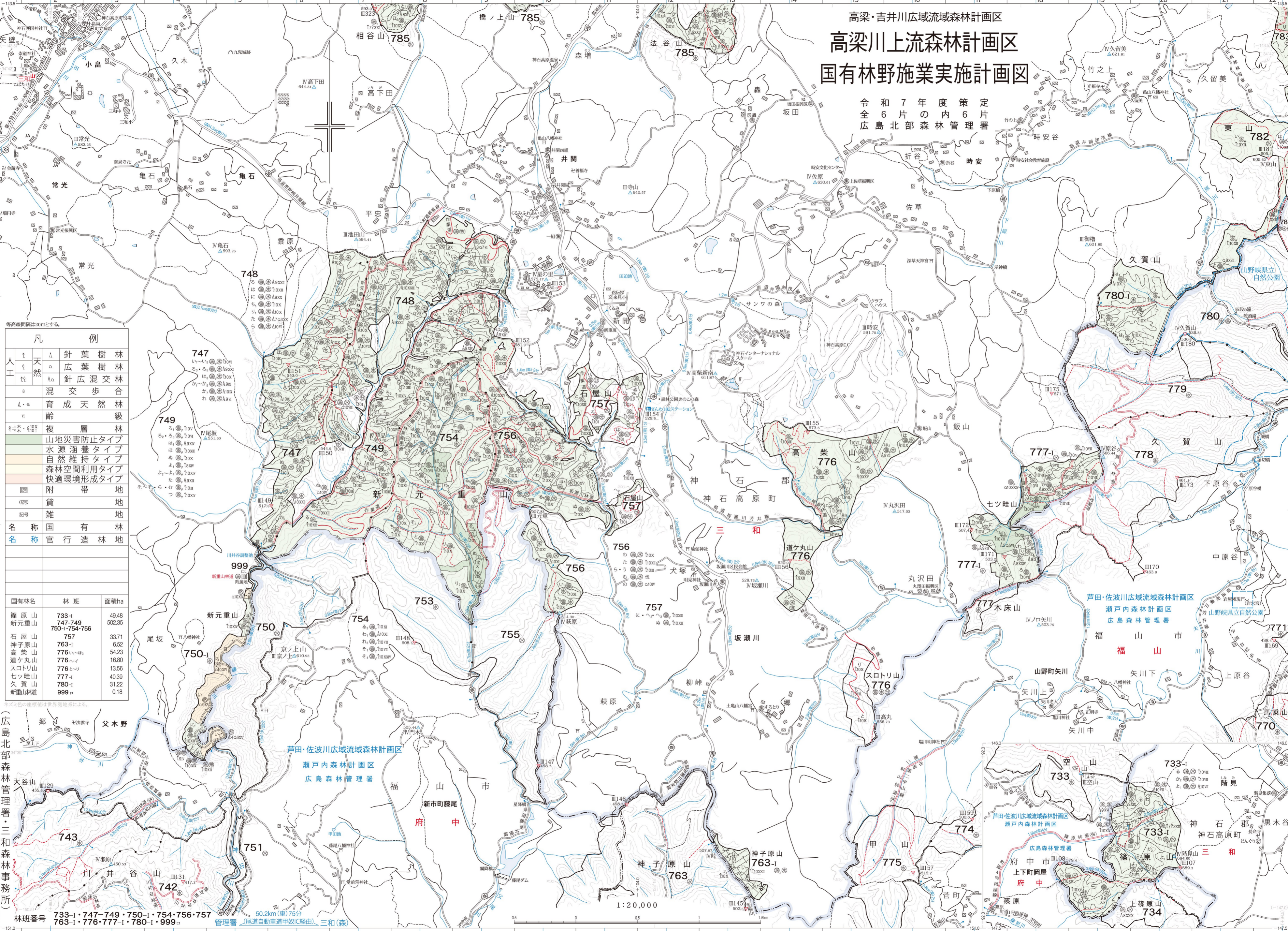
| 国有林名 | 林班 | 面積ha |
|-------|---------------|--------|
| 篠原山 | 733-1 | 49.48 |
| 新元重山 | 747-749 | 502.35 |
| | 750-1-754-756 | |
| 石屋山 | 757 | 33.71 |
| 神子原山 | 763-1 | 6.62 |
| 高柴山 | 776 | 54.23 |
| 道ヶ丸山 | 776-1 | 16.80 |
| スロトリ山 | 776-2 | 13.56 |
| 七ツ畦山 | 777-1 | 40.39 |
| 久賀山 | 780-1 | 31.22 |
| 新重山林道 | 999 | 0.18 |

※大小色の標高値は世界測地系による。

(広島北部森林管理署三和森林事務所)

林班番号 733-1・747-749・750-1・754-756-757
 763-1・776-777-1・780-1・999

管理署 (尾道自動車道甲斐C経由) 三和(森)



1:20,000