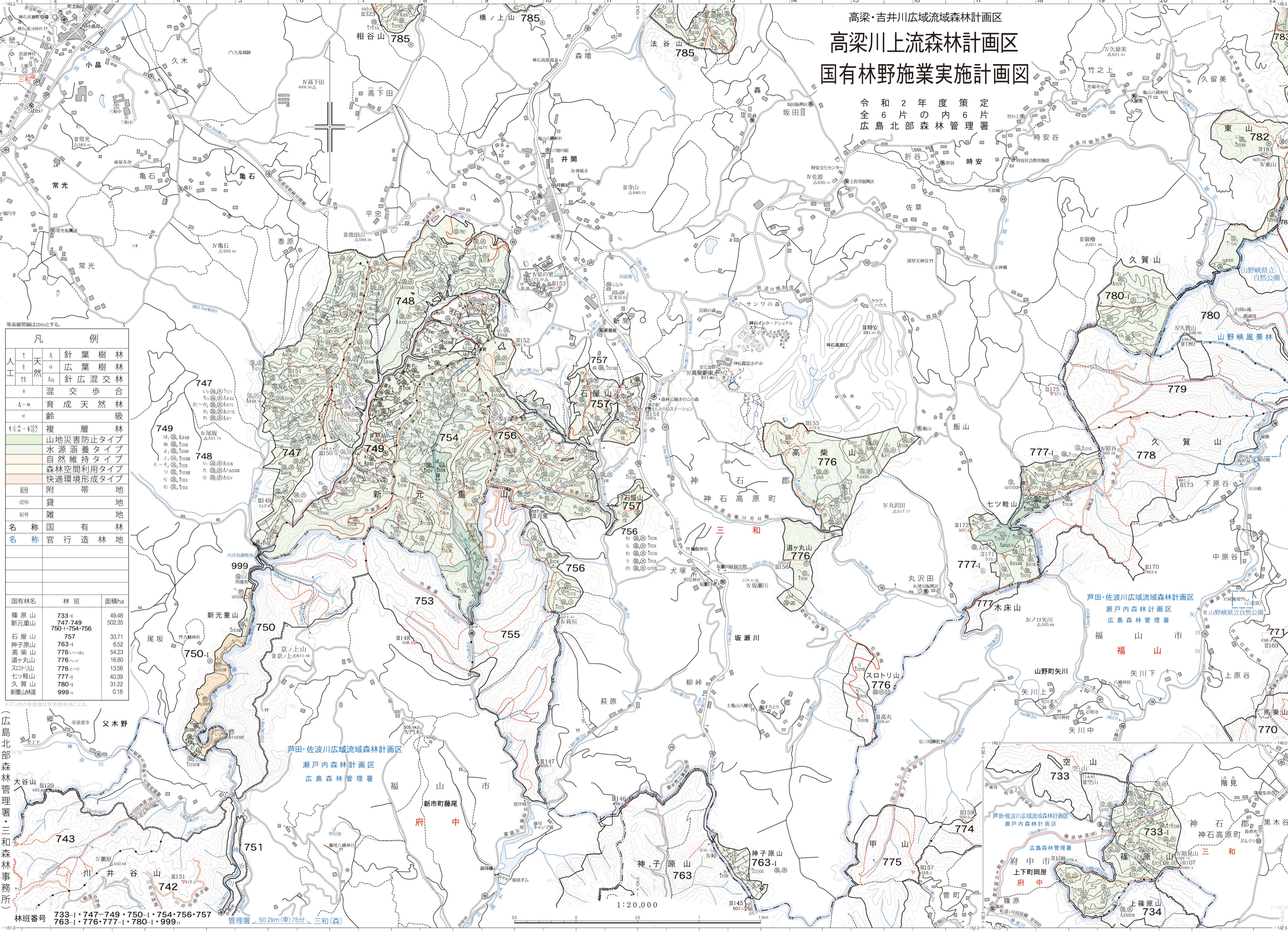


高梁・吉井川広域流域森林計画区
高梁川上流森林計画区
国有林野施業実施計画図

令和2年度策定
 全6片の内6片
 広島北部森林管理署



等高線間隔は20mとする。

凡 例	
人工	天然
針葉樹林	広葉樹林
針広混合林	混合歩
育成天然林	複層林
山地災害防止タイプ	水源涵養タイプ
自然維持タイプ	森林空間利用タイプ
快適環境形成タイプ	付帯地
貸地	雑地
名称	名称
国有林名	林班
面積ha	
篠原山 733-1	49.48
新元重山 747-749	502.35
750-1-754-756	
石屋山 757	33.71
神子原山 763-1	6.52
高柴山 776	54.23
道ヶ丸山 776-イ	16.80
スロトリ山 776-ロ	13.56
七ツ畦山 777-1	40.39
久賀山 780-1	31.22
新重山林道 999	0.18

本図3色の隣接図は世界測地系による。

(広島北部森林管理署・三和森林事務所)

林班番号 733-1・747-749・750-1・754-756・757
 763-1・776-777-1・780-1・999

管理署 50.2km(車)75分 三和(森)

1:20,000