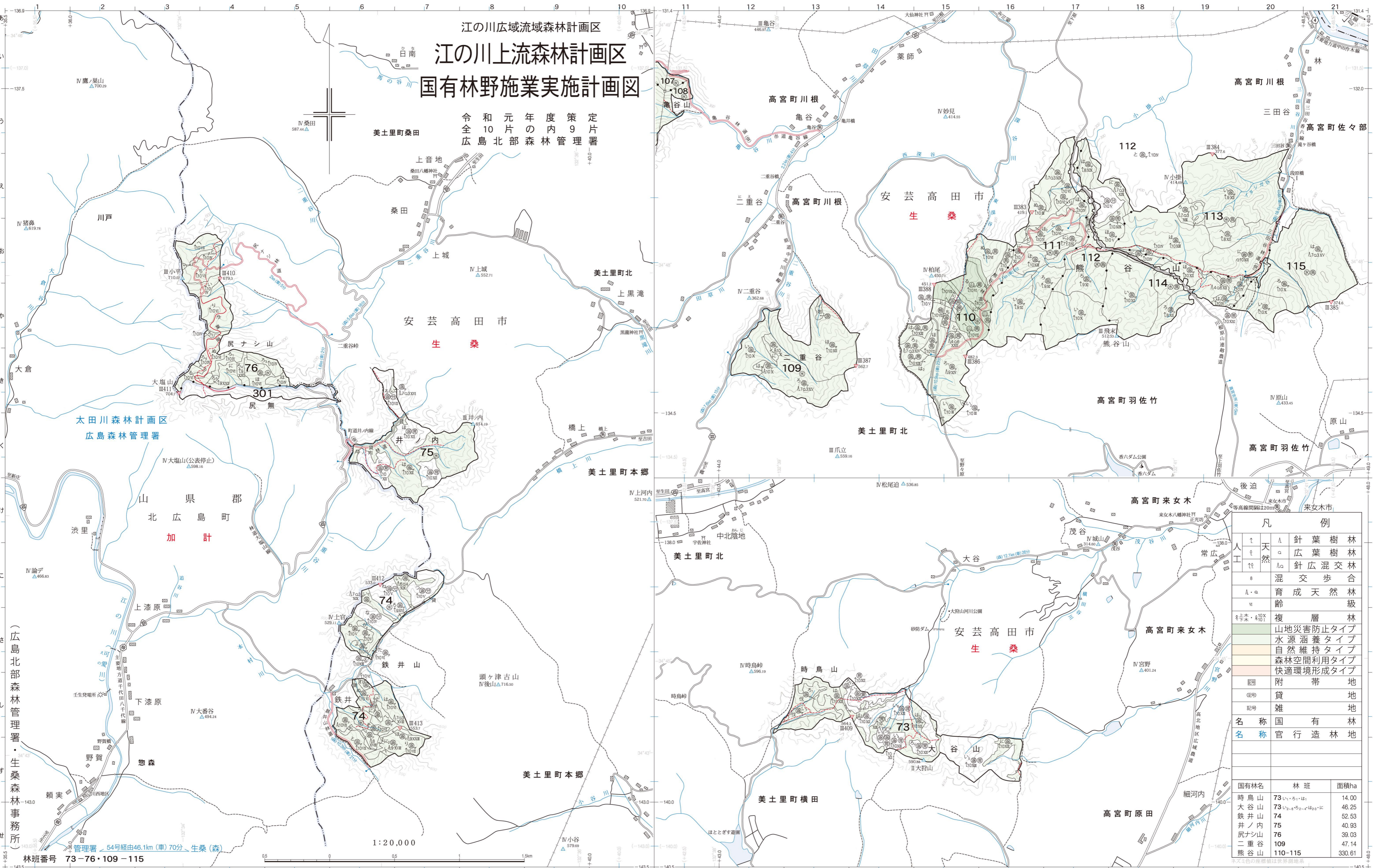


江の川広域流域森林計画区
江の川上流森林計画区
国有林野施業実施計画図

令和元年度策定
 全10片の内9片
 広島北部森林管理署



凡 例		
▲	針葉樹林	天然
○	広葉樹林	人工
△	針広混交林	天然
□	混交歩合	人工
A・a	育成天然林	天然
vi	齢	天然
上下	複層林	天然
■	山地災害防止タイプ	
■	水源涵養タイプ	
■	自然維持タイプ	
■	森林空間利用タイプ	
■	快適環境形成タイプ	
■	附帯地	
■	貸地	
■	雑地	
名称	国有林	
名称	官行造林地	
国有林名	林班	面積ha
時鳥山	73 1-1-181	14.00
大谷山	73 1-2-2-1829-1C	46.25
鉄井山	74	52.53
井ノ内	75	40.93
尻ナシ山	76	39.03
二重谷	109	47.14
熊谷山	110-115	330.81

(広島北部森林管理署・生桑森林事務所)
 管理署 54号経由46.1km(車)70分・生桑(森)
 林班番号 73-76・109-115

1:20,000

スケール: 0.5, 1, 1.5km

※木3色の産標値は世界産地系