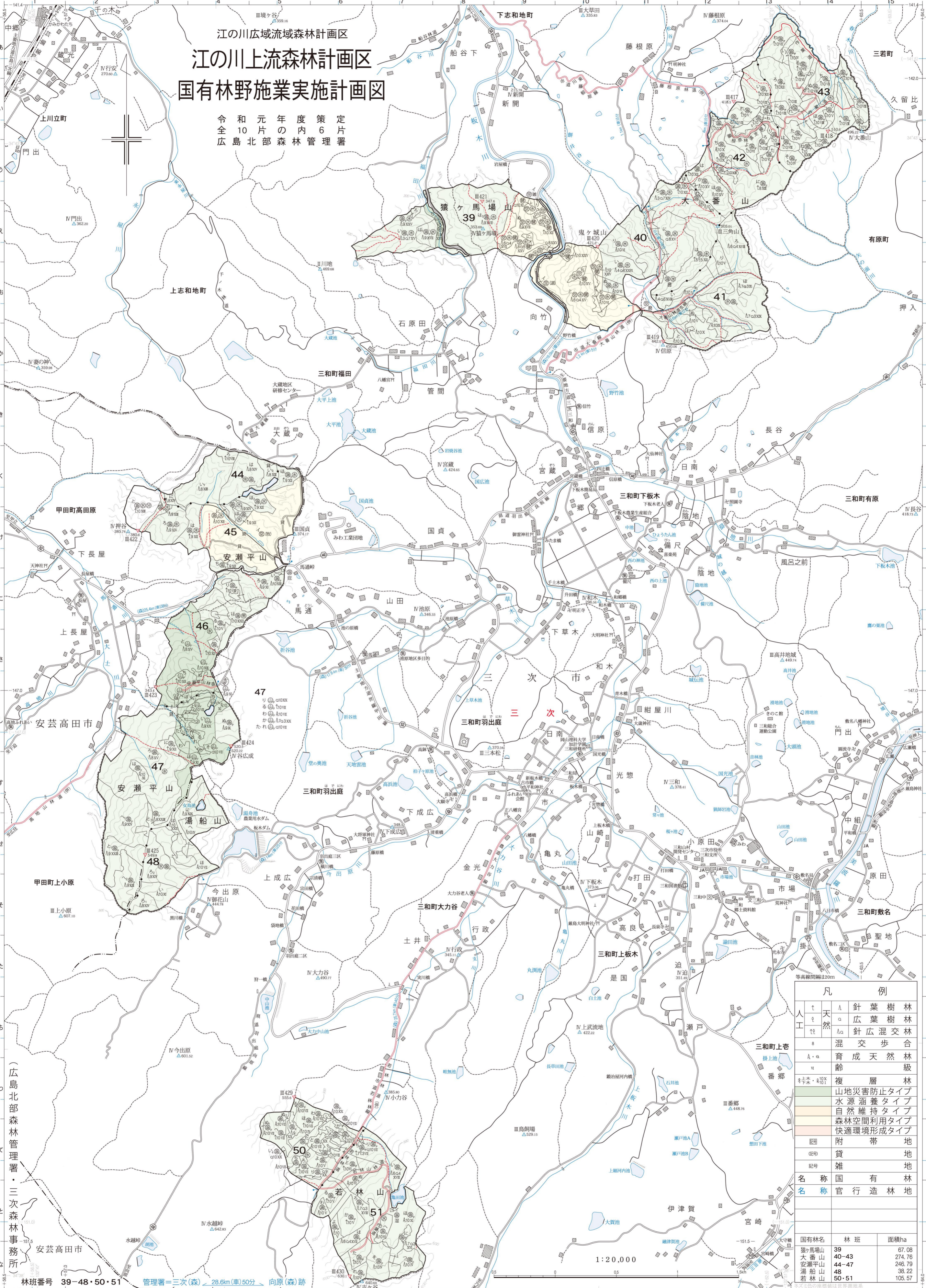


江の川広域流域森林計画区
江の川上流森林計画区
国有林野施業実施計画図

令和元年度策定
 全10片の内6片
 広島北部森林管理署



凡 例		
△	針葉樹林	人工
○	広葉樹林	
△○	針広混交林	
■	混交歩合	天然
A・a	育成天然林	
v	齢	自然
■	複層林	
■	山地災害防止タイプ	
■	水源涵養タイプ	
■	自然維持タイプ	
■	森林空間利用タイプ	
■	快適環境形成タイプ	
■	附帯地	雑
■	貧地	
■	雑地	名 称
■	官行造林地	

国有林名	林 班	面積ha
猿ヶ馬場山	39	67.08
大番山	40-43	274.76
安瀬平山	44-47	246.79
湯船山	48	38.22
若林山	50-51	105.57

(広島北部森林管理署・三次森林事務所)
 安芸高田市
 林班番号 39-48・50・51
 管理署=三次(森) 28.6km(重)50分 向原(森)跡

1:20,000