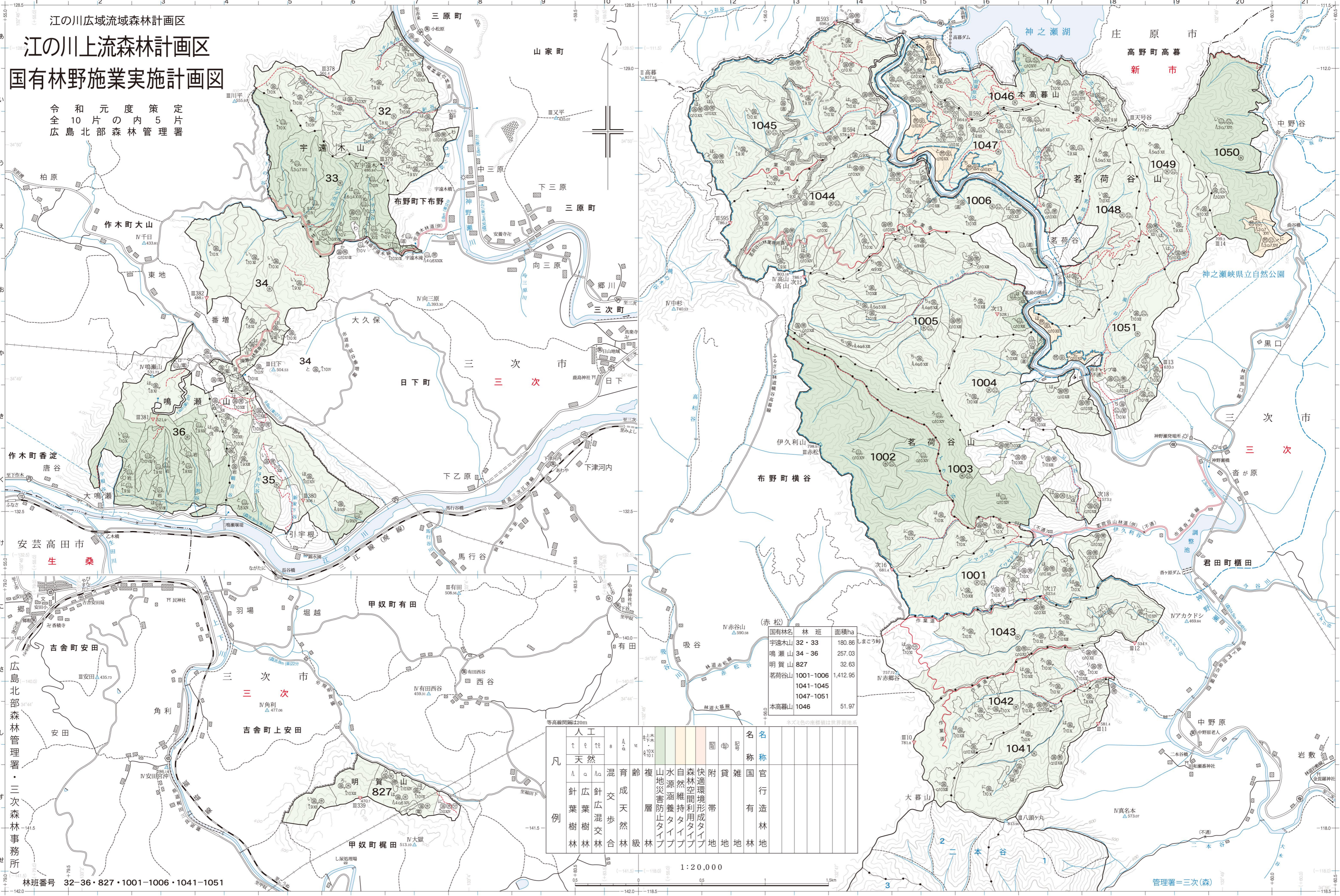


江の川広域流域森林計画区  
**江の川上流森林計画区**  
**国有林野施業実施計画図**

令和元年度策定  
 全10片の内5片  
 広島北部森林管理署



国有林名	林班	面積ha
宇遠木山	32・33	180.86
鳴瀬山	34-36	257.03
明賀山	827	32.63
茗荷谷	1001-1006	1,412.95
	1041-1045	
	1047-1051	
本高暮山	1046	51.97

凡例	人工	天然	混交	育成	複層	山地災害防止	水源涵養	自然維持	森林空間利用	快適環境形成	附帯	貸地	雑地	国官有	名称	名称
	針葉林	針葉林	針葉林	針葉林	針葉林	針葉林	針葉林	針葉林	針葉林	針葉林	針葉林	針葉林	針葉林	針葉林	針葉林	針葉林
	針葉林	針葉林	針葉林	針葉林	針葉林	針葉林	針葉林	針葉林	針葉林	針葉林	針葉林	針葉林	針葉林	針葉林	針葉林	針葉林
	針葉林	針葉林	針葉林	針葉林	針葉林	針葉林	針葉林	針葉林	針葉林	針葉林	針葉林	針葉林	針葉林	針葉林	針葉林	針葉林

林班番号 32・36・827・1001-1006・1041-1051

管理署=三次(森)

等高線間隔は20m  
 1:20,000