

令和元年度策定
全10片の内3片
広島北部森林管理署

斐伊川森林計画区
島根森林管理署

仁多郡
東出雲町

上阿井

横田

小馬木

比和町森脇

庄原市

新市

比和町比和

比和谷

庄原市

新市

比和町森脇

比和町比和

調子原

比和町木屋原

山根

(奈良谷)

比和町三河内

井西谷

IV天狗山

IV後爪只

IV山根

IV山根

IV山根

IV山根

IV山根

IV山根

IV山根

IV山根

IV山根

IV山根

IV山根

IV山根

IV山根

IV山根

IV山根

IV山根

IV山根

IV山根

IV山根

IV山根

IV山根

IV山根

IV山根

IV山根

IV山根

IV山根

IV山根

IV山根

IV山根

IV山根

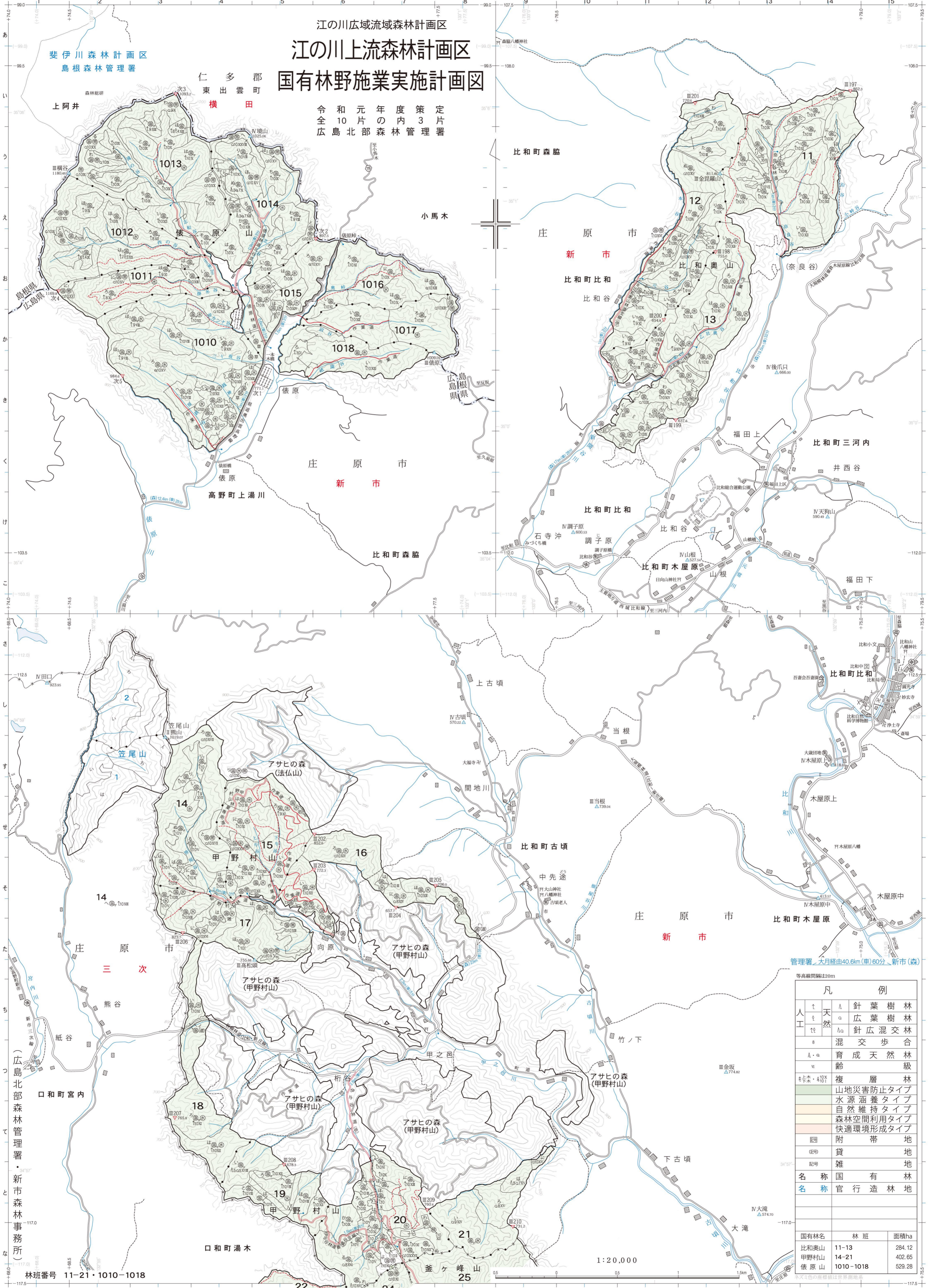
IV山根

IV山根

IV山根

IV山根

IV山根



凡例		例	
人工	針葉樹林	天然	針葉樹林
	広葉樹林		針葉樹林
	針葉混交林		針葉混交林
	混合歩		混合歩
	育成天然林		育成天然林
	級		級
	複層林		複層林
	山地災害防止タイプ		山地災害防止タイプ
	水源涵養タイプ		水源涵養タイプ
	自然維持タイプ		自然維持タイプ
	森林空間利用タイプ		森林空間利用タイプ
	快適環境形成タイプ		快適環境形成タイプ
	附帯地		附帯地
	貸地		貸地
	雑地		雑地
名称	国有林	名称	官行造林地
国有林名	林班	面積	ha
比和奥山	11-13	284.12	
甲野村山	14-21	402.65	
俄原山	1010-1018	529.28	