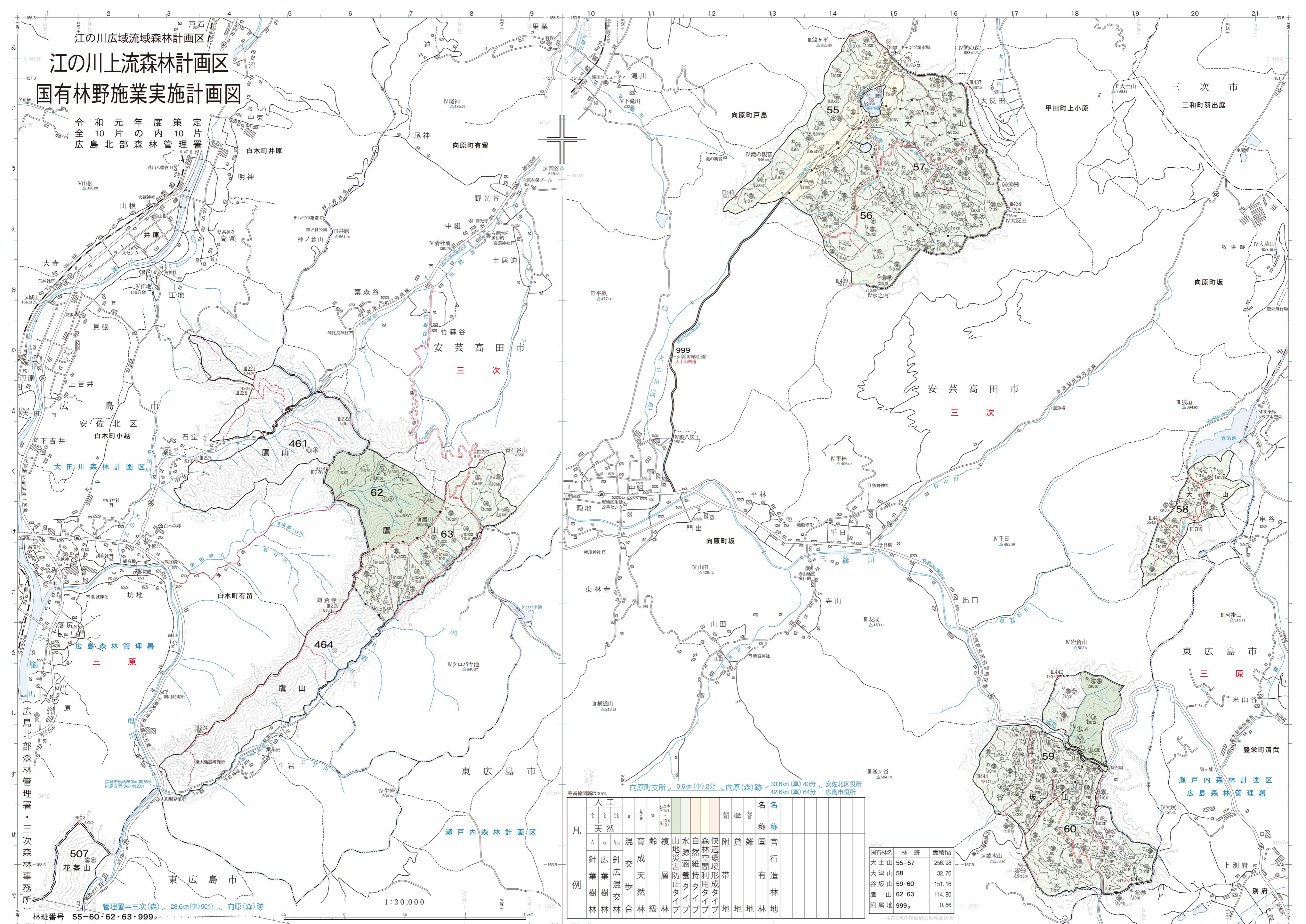


江の川広域流域森林計画区
江の川上流森林計画区
国有林野施業実施計画図

令和元年度策定
 全10片の内10片
 広島北部森林管理署



等高線間隔は20m

向原町支所 ← 0.6km(車) 2分 → 向原(森)跡 ← 33.6km(車) 40分 → 安佐北区役所
 42.6km(車) 64分 → 広島市役所

凡例	人工	天然	混交	育成	齢層	複層	山地災害防止タイプ	水源涵養タイプ	自然維持タイプ	森林空間利用タイプ	快適環境形成タイプ	附帯地	貸地	雑地	国所有	官有	名称	名称
	△	△	△	△	△	△	△	△	△	△	△	△	△	△	△	△	△	△

国有林名	林班	面積ha
大土山	55-57	256.98
大津山	58	32.76
谷坂山	59-60	151.16
鷹山	62-63	114.80
附属地	999	0.66

1:20,000

林班番号 55・60・62・63・999

管理署=三次(森) ← 28.6km(車)50分 → 向原(森)跡