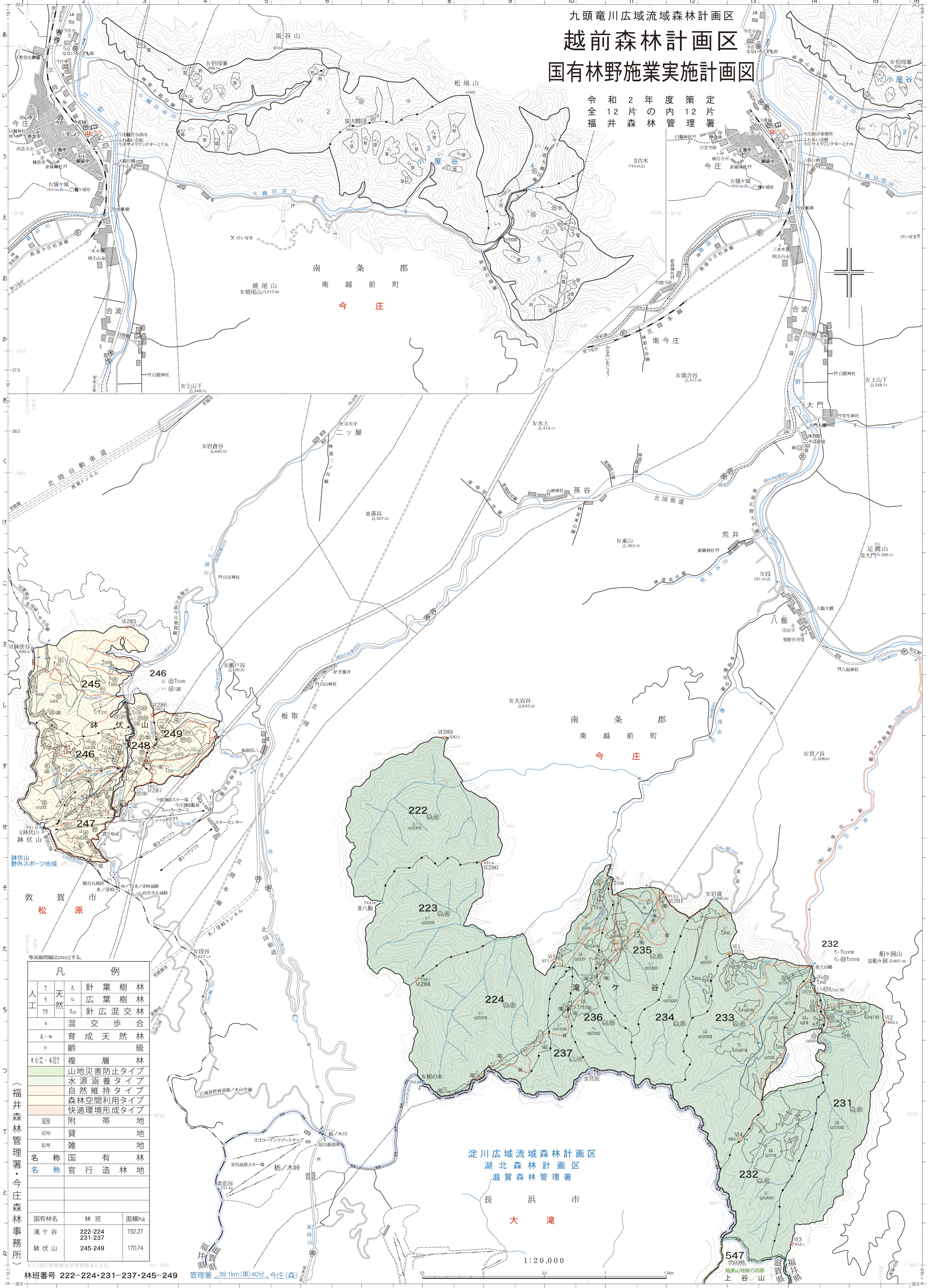


九頭竜川広域流域森林計画区  
越前森林計画区  
国有林野施業実施計画図

令和2年度策定  
12片の内12片  
福井県森林管理署



凡例		
人工	天然	
t	針葉樹林	
l	広葉樹林	
a	針広混交林	
la	混交歩合	
s	育成天然林	
A-a	齢級	
v	複層林	
針葉・10%	山地災害防止タイプ	
針葉・10%	水源涵養タイプ	
針葉・10%	自然維持タイプ	
針葉・10%	森林空間利用タイプ	
針葉・10%	快適環境形成タイプ	
①	附帯地	
②	貸地	
③	雑地	
名称	国有林	
名称	官行造林地	
国有林名	林班	面積ha
滝ヶ谷	222-224 231-237	752.27
鉢伏山	245-249	170.74

（福井森林管理署・今庄森林事務所）

林班番号 222・224・231・237・245・249

淀川広域流域森林計画区  
湖北森林計画区  
滋賀森林管理署

長浜市  
大滝

1:20,000