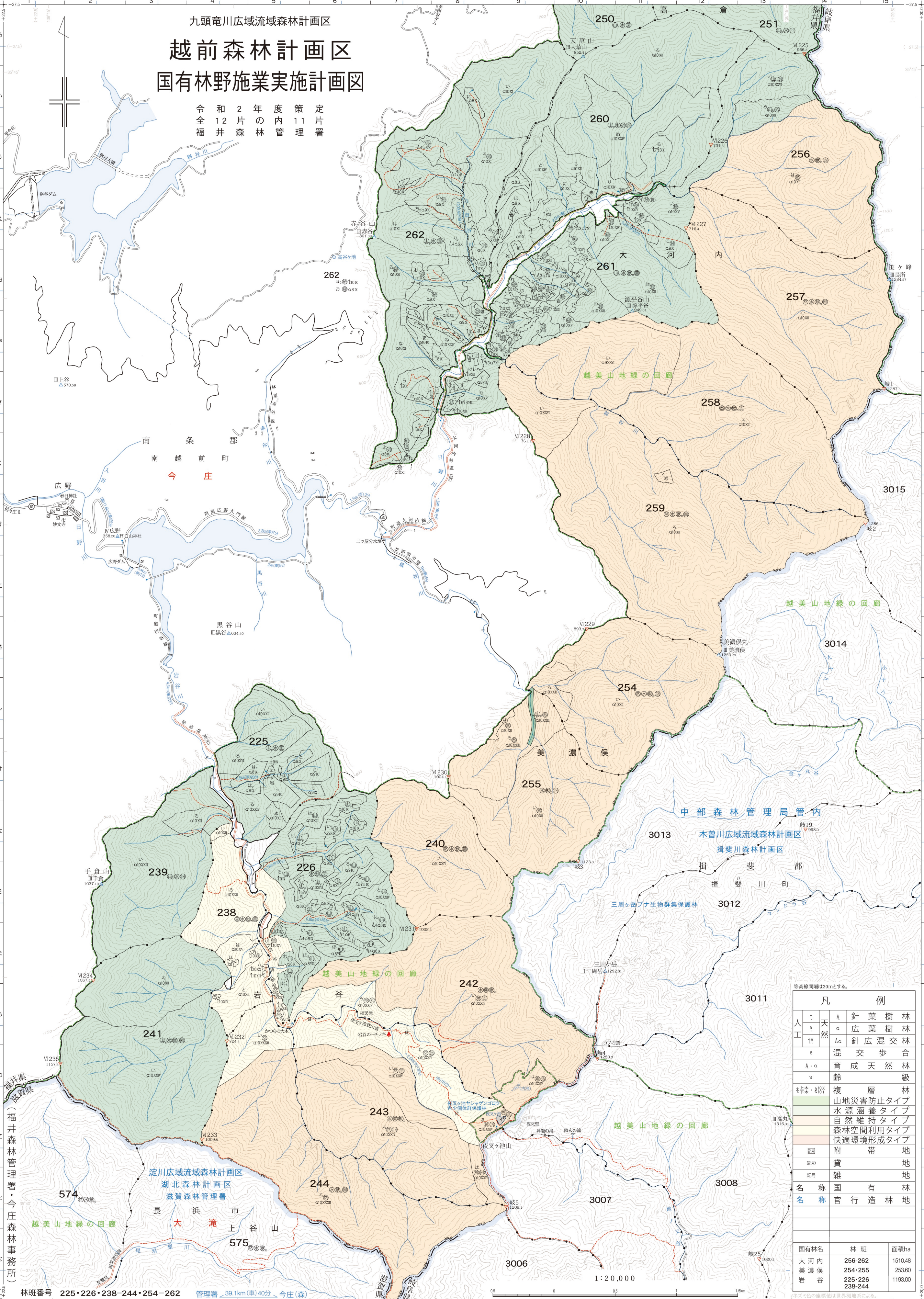


九頭竜川広域流域森林計画区
越前森林計画区
国有林野施業実施計画図

令和2年度策定
 全12片の内11片
 福井森林管理署



凡例	
人工	天然
△	針葉樹林
○	広葉樹林
△○	針広混交林
歩	混交歩合
A・a	育成天然林級
Ⅴ	齢
複	複層林
山	山地災害防止タイプ
水	水源涵養タイプ
自	自然維持タイプ
森	森林空間利用タイプ
快	快適環境形成タイプ
附	附帯地
貸	貸地
記	雑地
名	名称国有林
名	名称官行造林地

国有林名	林班	面積ha
大河内	256-262	1510.48
美濃俣	254・255	253.60
岩谷	225-226 238-244	1193.00

福井県
 滋賀県
 (福井森林管理署・今庄森林事務所)

林班番号 225・226・238-244・254-262 管理署 39.1km(車)40分 今庄(森)

1:20,000

(ネズミ色の座標値は世界測地系による。)