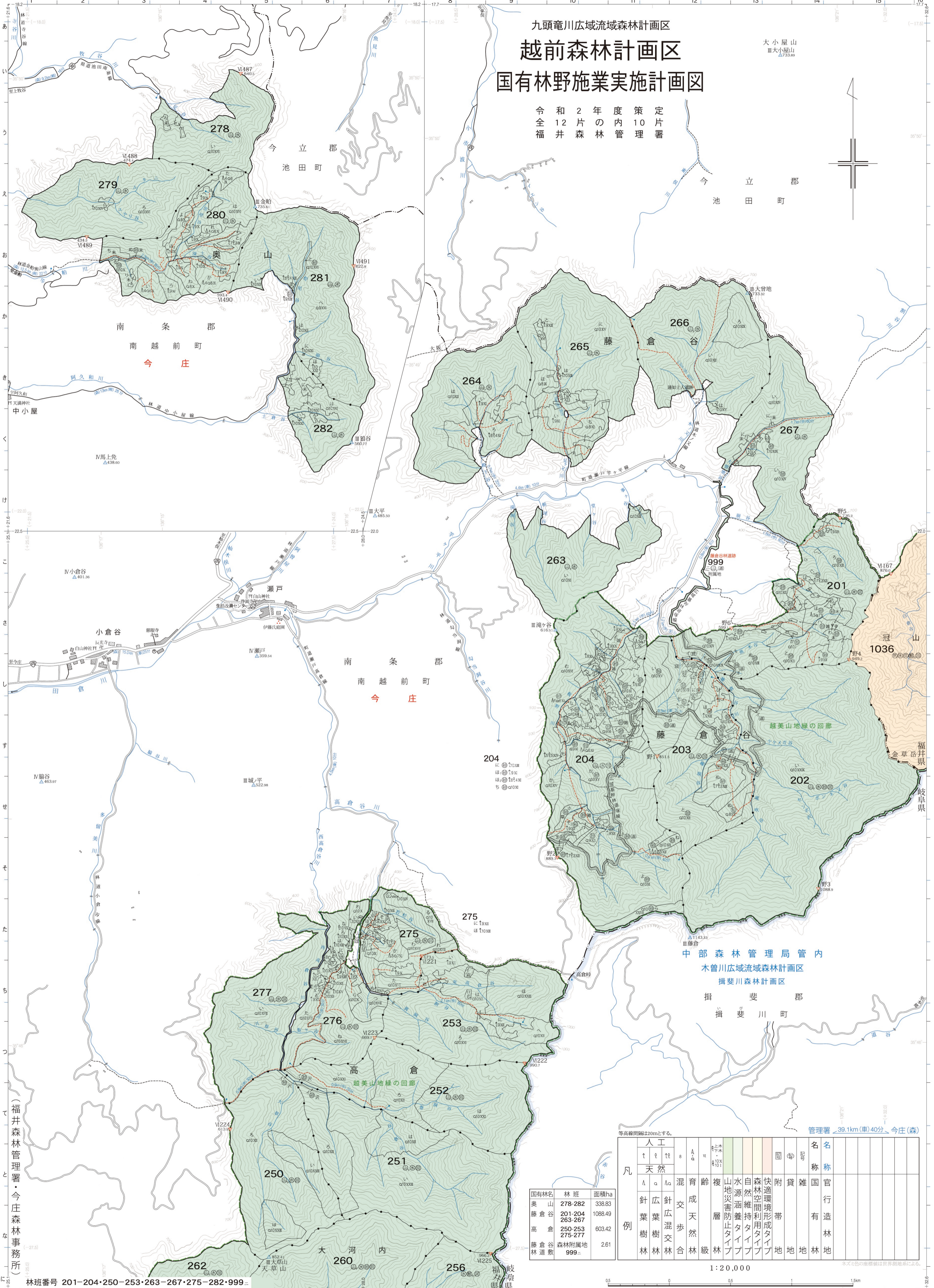
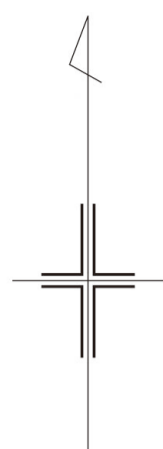


九頭竜川広域流域森林計画区
越前森林計画区
国有林野施業実施計画図

令和2年度策定
 12片の内10片
 福井森林管理署

大小屋山
 大小屋山
 733.89



中部森林管理局管内
 木曾川広域流域森林計画区
 揖斐川森林計画区

揖斐郡
 揖斐川町

管理署 39.1km(車)40分 今庄(森)

等高線間隔は20mとする。

凡	人工		混交歩成	複層	水源涵養防止タイプ	自然維持タイプ	森林空間利用タイプ	快適環境形成タイプ	附帯地	貸地	雑地	官有林	名称
	針葉樹林	広葉樹林											
例	針葉樹林	広葉樹林	混交歩成	複層	水源涵養防止タイプ	自然維持タイプ	森林空間利用タイプ	快適環境形成タイプ	附帯地	貸地	雑地	官有林	名称

国有林名	林班	面積ha
奥山	278-282	338.83
藤倉谷	201-204 263-267	1088.49
高倉	250-253 275-277	603.42
藤倉谷 林道敷	森林附属地 999	261

1:20,000



福井森林管理署・今庄森林事務所

林班番号 201・204・250・253・263・267・275・282・999