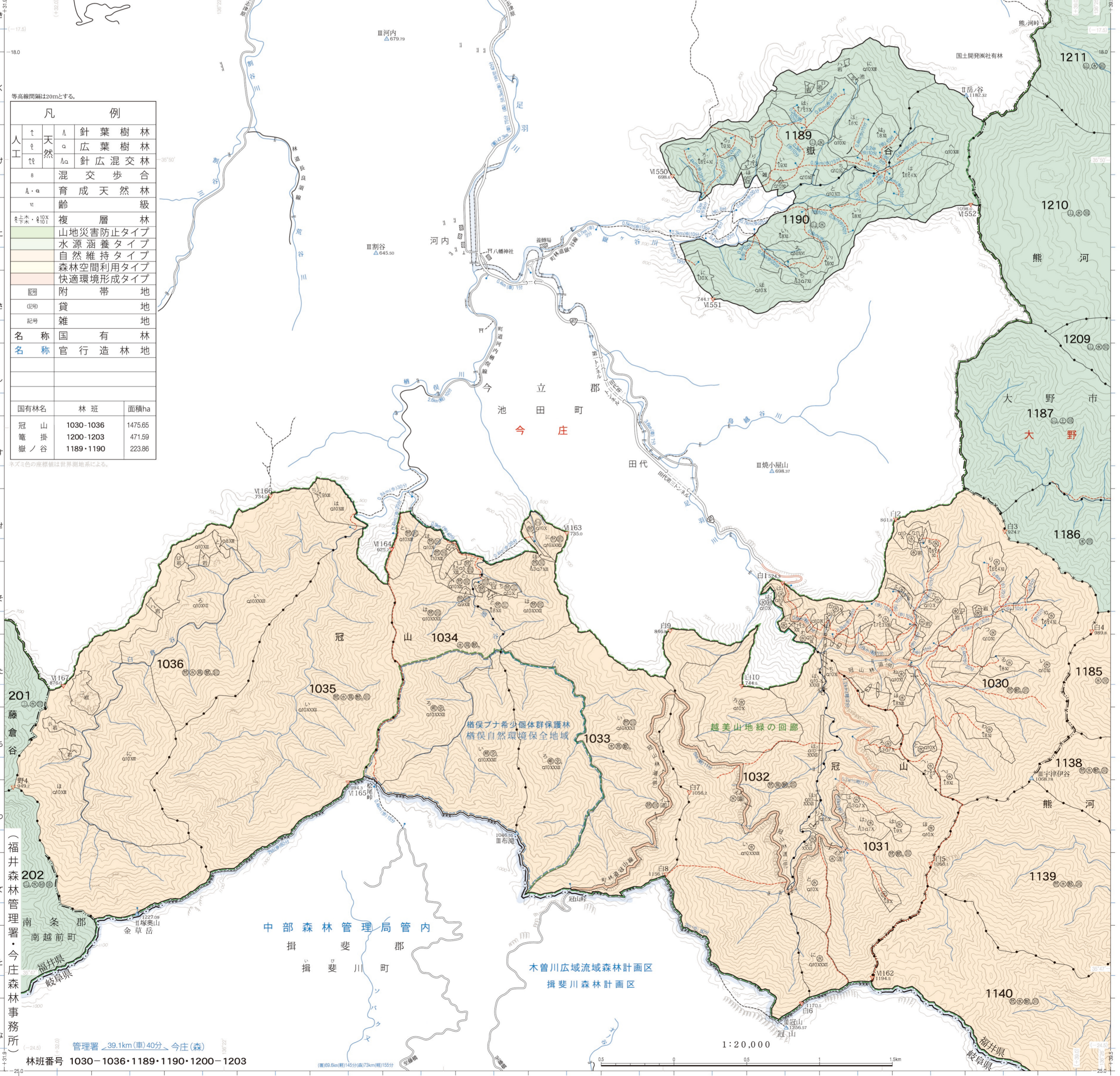
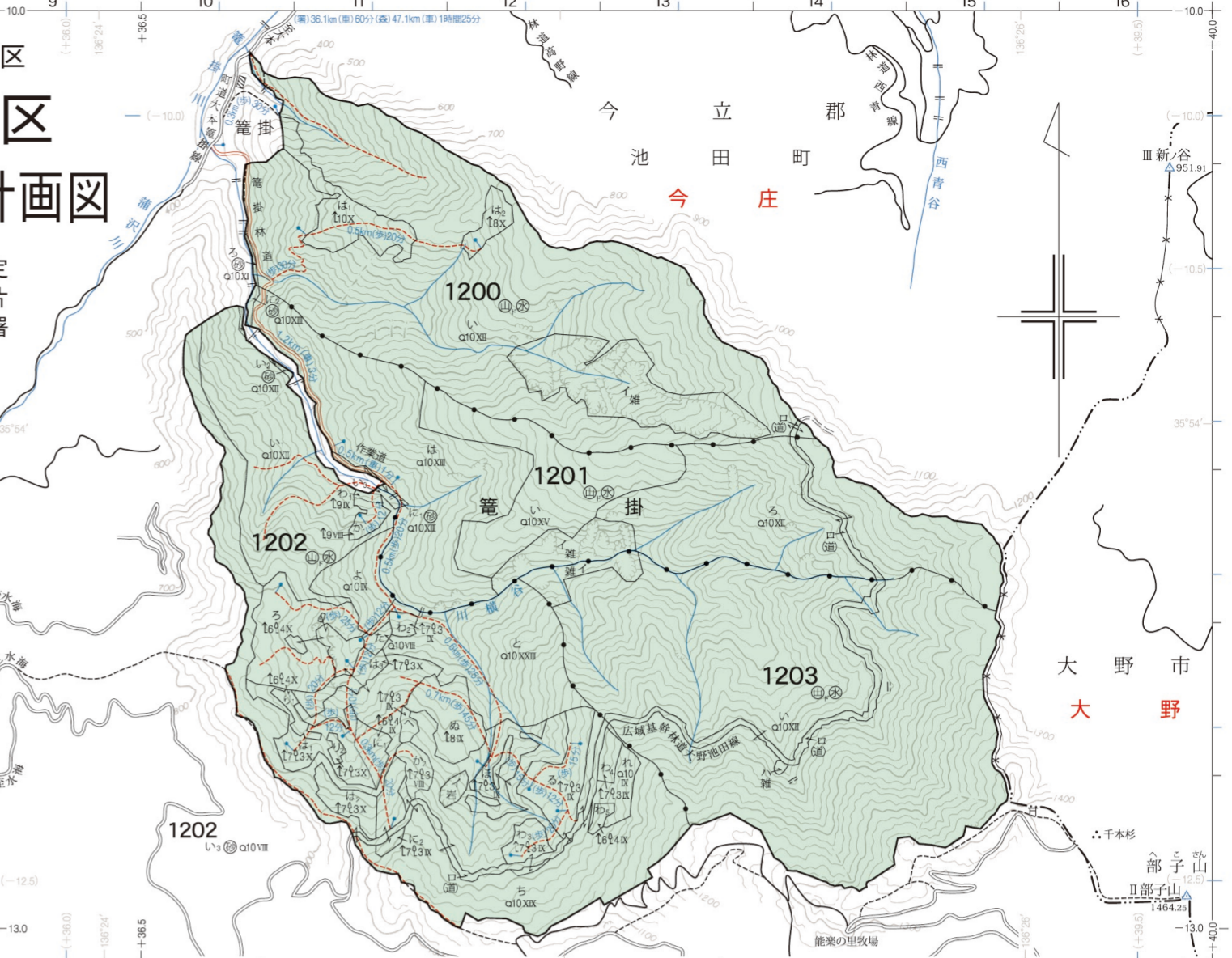


九頭竜川広域流域森林計画区
越前森林計画区
 国有林野施業実施計画図

令和2年度策定
 全12片の内9片
 福井森林管理署



凡例		
▲	針葉樹林	
△	広葉樹林	
▲△	針広混交林	
○	混交歩合	
A・a	育成天然林	
▽	齢級	
■	複層林	
■	山地災害防止タイプ	
■	水源涵養タイプ	
■	自然維持タイプ	
■	森林空間利用タイプ	
■	快適環境形成タイプ	
■	附帯地	
(記号)	貸地	
記号	雑地	
名称	国有林	
名称	官行造林地	
国有林名	林班	面積ha
冠山	1030-1036	1475.65
嶽ノ谷	1200-1203	471.59
嶽ノ谷	1189・1190	223.86

(福井森林管理署・今庄森林事務所)
 管理署 39.1km(車)40分 今庄(森)
 林班番号 1030-1036・1189・1190・1200-1203

1:20,000