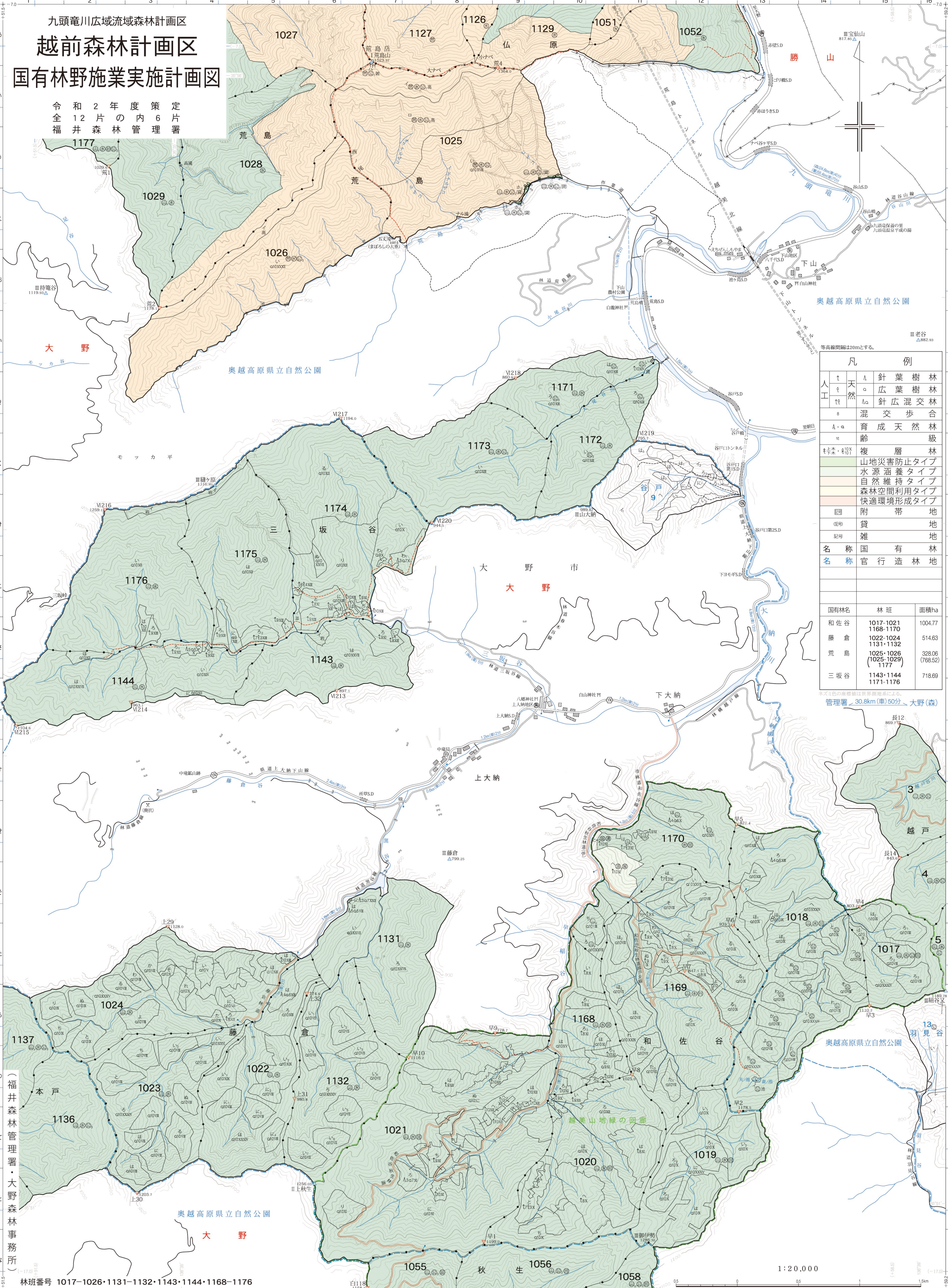


九頭竜川広域流域森林計画区
越前森林計画区
 国有林野施業実施計画図

令和2年度策定
 全12片の内6片
 福井森林管理署



奥越高原国立自然公園
 奥越高原国立自然公園
 三老谷
 △882.93
 等高線間隔は20mとする。

凡 例	
人工	天然
△	針葉樹林
α	広葉樹林
αα	針広混交林
ααα	混交歩合
αααα	育成天然林
ααααα	齢
αααααα	級
ααααααα	複層林
αααααααα	山地災害防止タイプ
ααααααααα	水源涵養タイプ
αααααααααα	自然維持タイプ
ααααααααααα	森林空間利用タイプ
αααααααααααα	快適環境形成タイプ
ααααααααααααα	附帯地
αααααααααααααα	貸地
ααααααααααααααα	雑地
名称	国有林
名称	官行造林地

国有林名	林班	面積ha
和佐谷	1017-1021	1004.77
	1168-1170	
	1022-1024	
藤倉	1131-1132	514.63
	1025-1026	
	(1025-1029)	
荒島	1025-1026	328.06 (788.52)
	1177	
三坂谷	1143-1144	718.69
	1171-1176	

※文字色の座標値は世界測地系による。
 管理署 30.8km(車)50分 大野(森)

(福井森林管理署・大野森林事務所)

林班番号 1017-1026・1131-1132・1143・1144・1168-1176

1:20,000