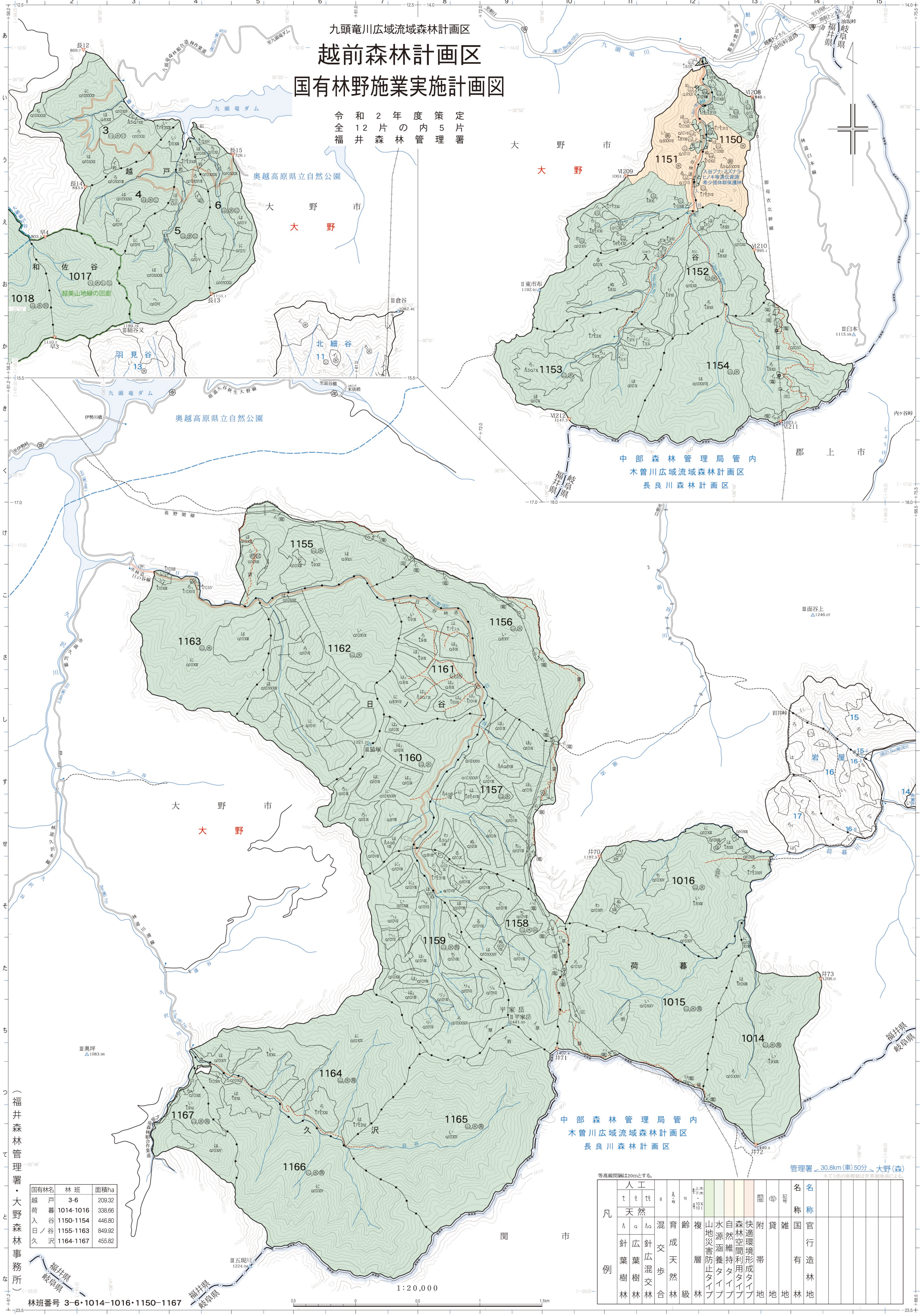


九頭竜川広域流域森林計画区
越前森林計画区
 国有林野施業実施計画図

令和2年度策定
 全12片の内5片
 福井森林管理署



中部森林管理局管内
 木曾川広域流域森林計画区
 長良川森林計画区

中部森林管理局管内
 木曾川広域流域森林計画区
 長良川森林計画区

管理署 < 30.8km(車)50分 > 大野(森)

国有林名	林班	面積ha
越戸	3-6	209.32
荷暮	1014-1016	338.66
入谷	1150-1154	446.80
日谷	1155-1163	849.92
久沢	1164-1167	455.82

林班番号 3-6・1014・1016・1150・1167

等高線間隔20mとする。

凡例	人工		天然		混成	育齢	複層	山地災害防止タイプ	水源涵養タイプ	自然維持タイプ	森林空間利用タイプ	快適環境形成タイプ	付帯地	雑地	名称	官有林	行政林地
	針葉樹林	広葉樹林	針葉樹林	針葉樹林													

1:20,000

(福井森林管理署・大野森林事務所)