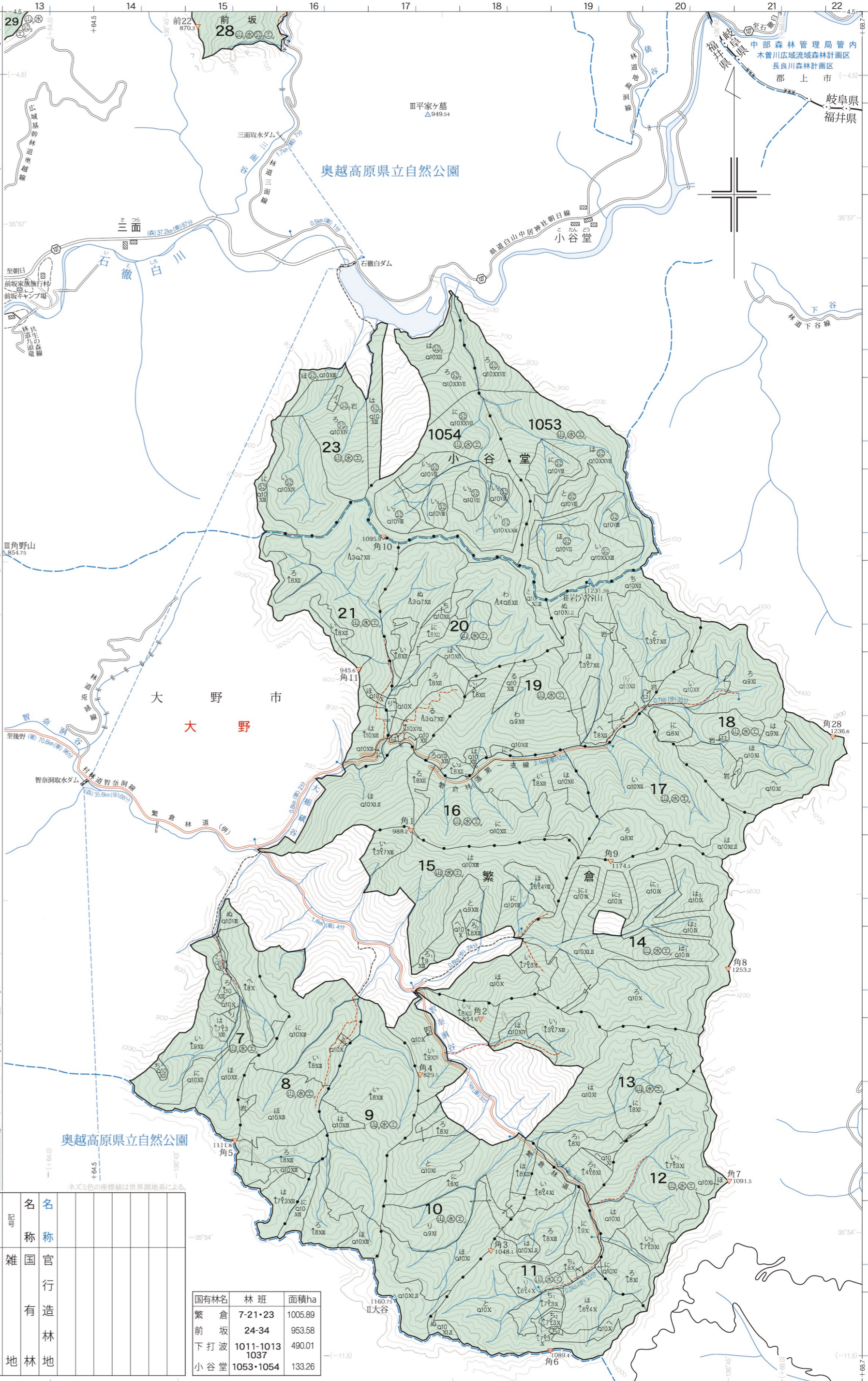
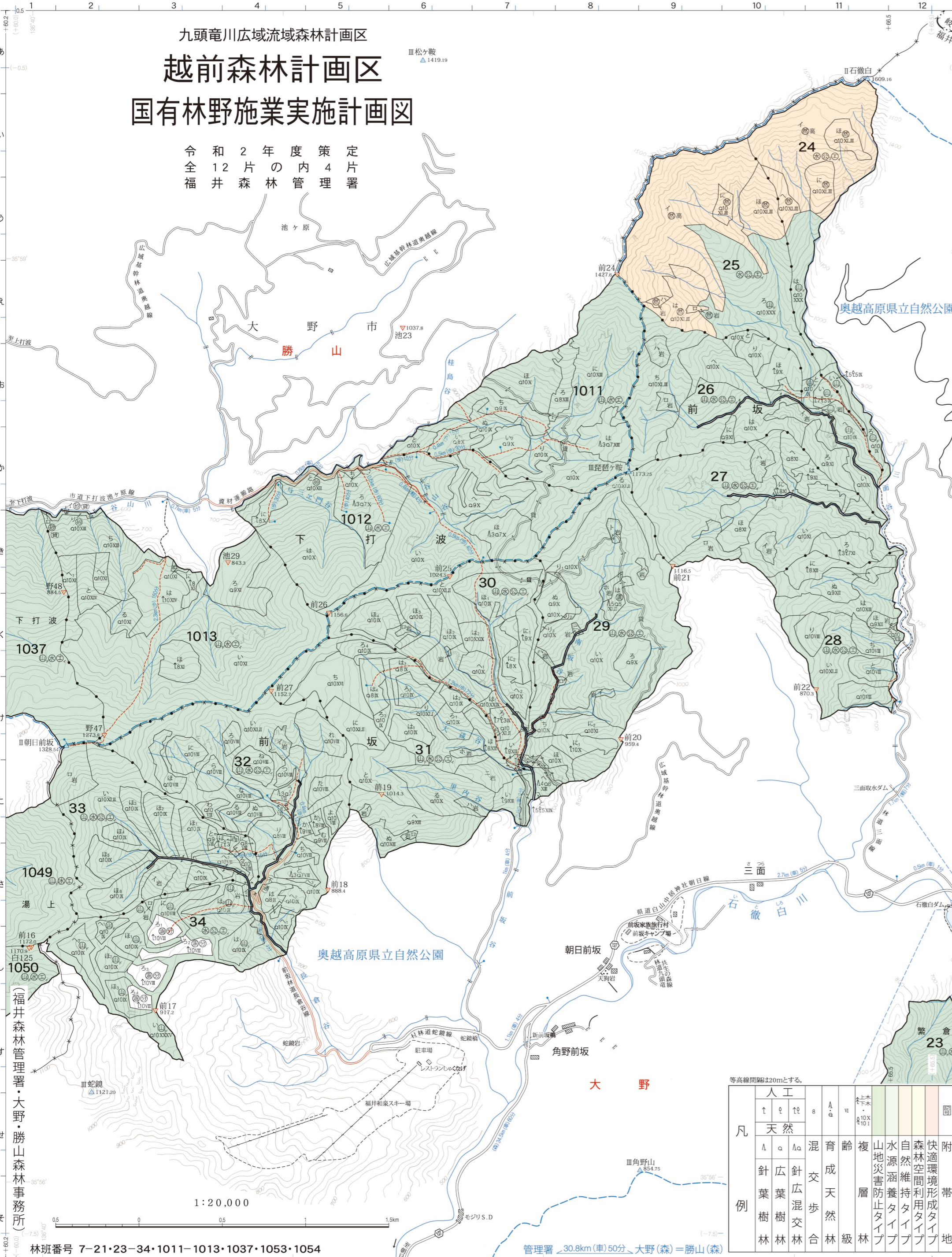


九頭竜川広域流域森林計画区  
**越前森林計画区**  
**国有林野施業実施計画図**

令和2年度策定  
 全12片の内4片署  
 福井森林管理署



等高線間隔は20mとする。

凡例	人工		天然		混交	成歩	育天	齢	複層	山地災害防止タイプ	水源涵養タイプ	自然維持タイプ	森林空間利用タイプ	快適環境形成タイプ	附帯地	貸地	雑有地	名有林	名称官行	名称官行	
	↑	↓	↑	↓																	
針葉樹林	針	葉	針	葉																	
広葉樹林	広	葉	針	葉																	
針葉広葉樹林	針	葉	針	葉																	

国有林名	林班	面積ha
繁倉	7-21-23	1005.89
前坂	24-34	953.58
下打波	1011-1013 1037	490.01
小谷堂	1053-1054	133.26

林班番号 7-21-23-34-1011-1013-1037-1053-1054

管理署 30.8km(車)50分・大野(森)=勝山(森)