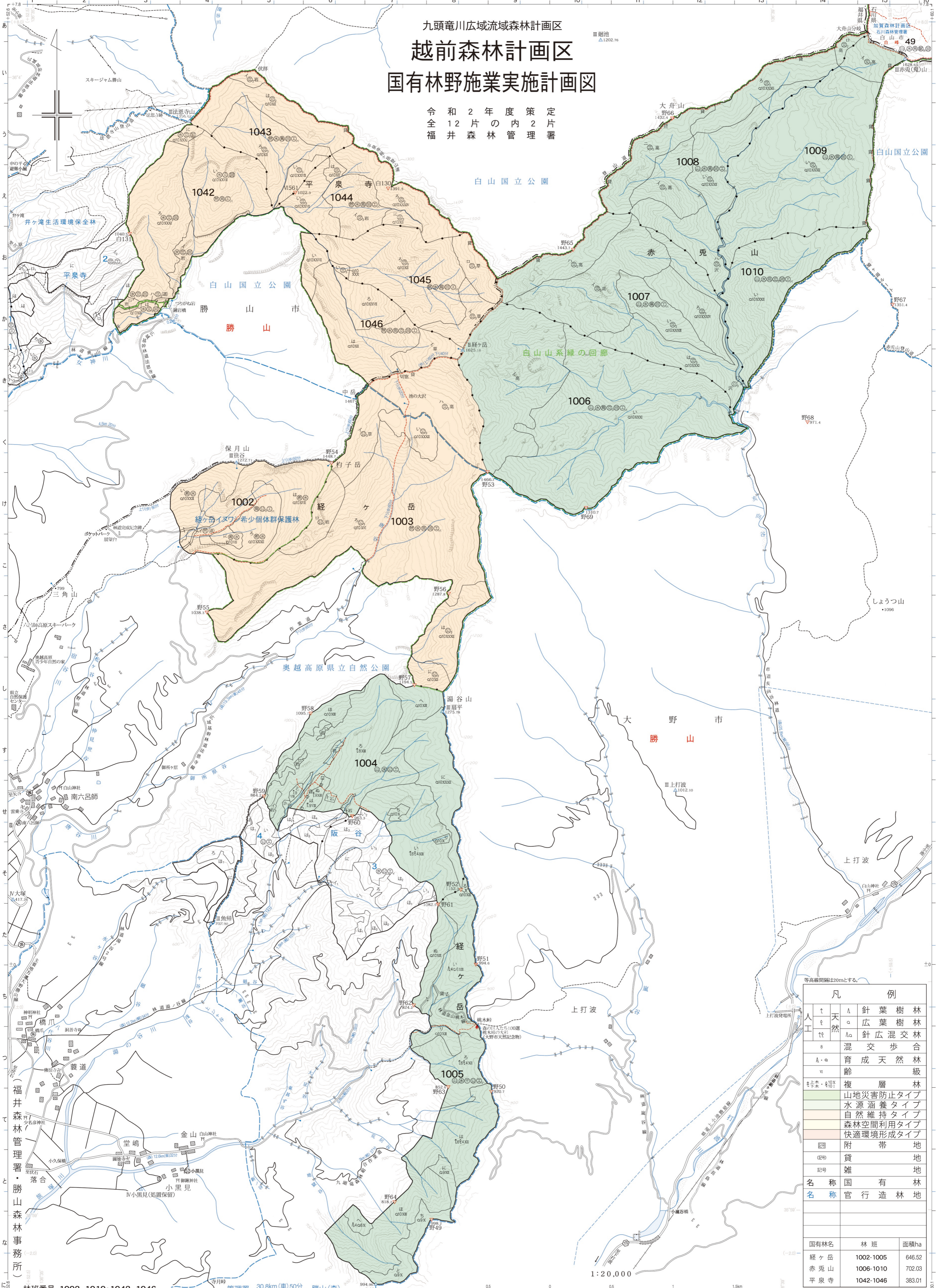


九頭竜川広域流域森林計画区  
**越前森林計画区**  
**国有林野施業実施計画図**

令和2年度策定  
 全12片の内2片  
 福井森林管理署



凡 例	
↑	針葉樹林
○	広葉樹林
△	針広混交林
⊕	混交歩合
A・a	育成天然林級
Ⅱ	複層林
■	山地災害防止タイプ
■	水源涵養タイプ
■	自然維持タイプ
■	森林空間利用タイプ
■	快適環境形成タイプ
⊗	附帯地
⊕	貸地
記号	雑地
名称	国有林
名称	官行造林地

国有林名	林班	面積ha
経ヶ岳	1002-1005	646.52
赤兎山	1006-1010	702.03
平泉寺	1042-1046	383.01