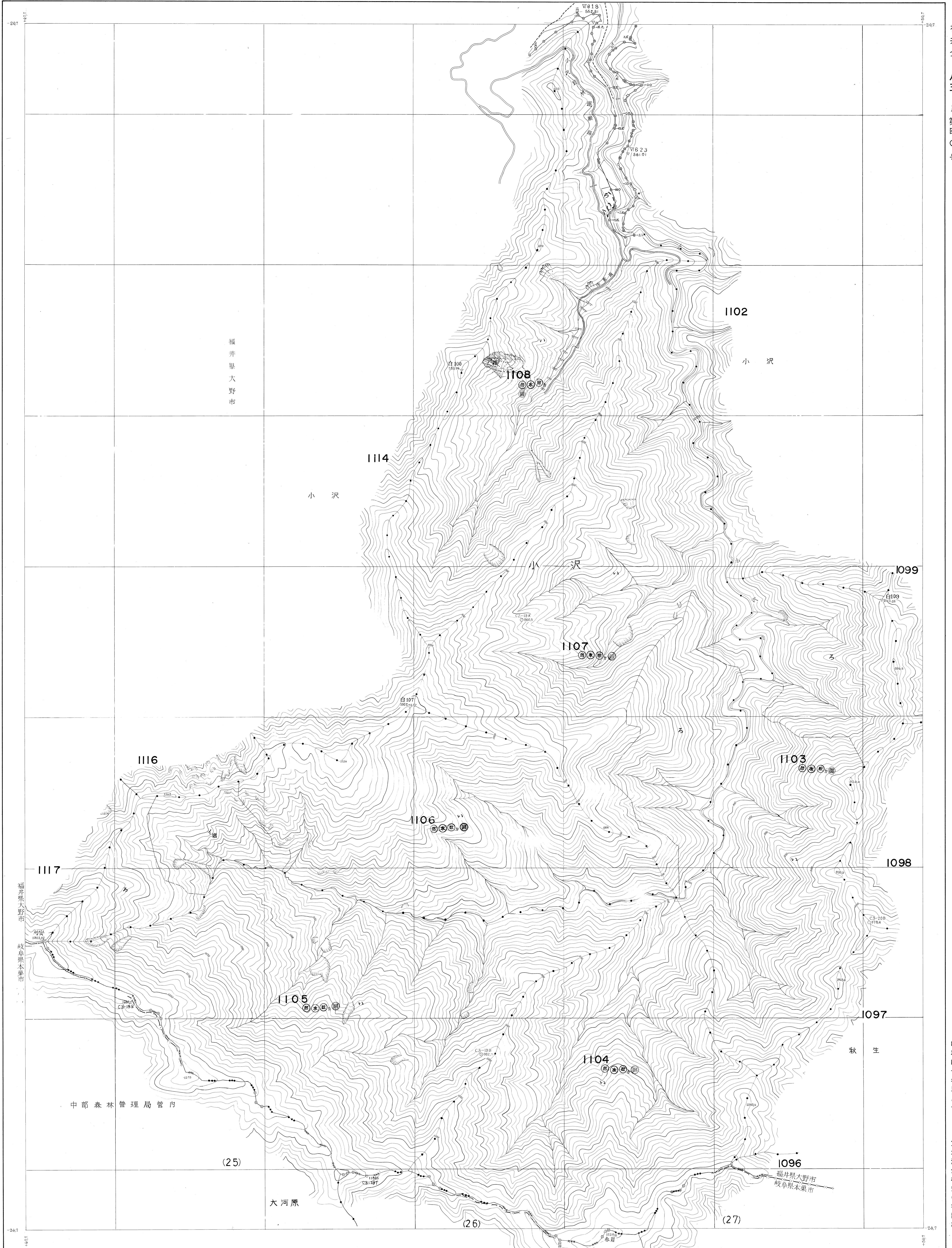


# 越前森林計画区・国有林森林計画図・福井森林管理署基本図

1:5,000

公共座標第Ⅵ系

福井全  
八五  
片第四〇号



福井40 越前40

令和七年度  
令和四十七年三月十日

国有林森林計画樹立  
第七次施業管理計画樹立  
東北測量株式会社調製

林班番号 1103-1104-1105-1106-1107-1108

使用機械 ケルシュプロッター測図  
使用写真 山一25 C 18-19  
O 5 17-20

近畿中国森林管理局 福井森林管理署  
大野森林事務所

中部森林管理局管内

(25)

大河原

(26)

(27)

福井県大野市  
岐阜県本巣市

秋生

福井県大野市  
岐阜県本巣市

勾安  
1823.27

1281.6  
C3-183

1570

1104  
C3-184  
23-187

1105  
C3-185  
23-188

1106  
C3-186  
23-189

1107  
C3-187  
23-190

1108  
C3-188  
23-191

1104  
C3-184  
23-187

1105  
C3-185  
23-188

1106  
C3-186  
23-189

1107  
C3-187  
23-190

1108  
C3-188  
23-191

1109  
C3-189  
23-192

1110  
C3-190  
23-193

1111  
C3-191  
23-194

1112  
C3-192  
23-195

1113  
C3-193  
23-196

1114  
C3-194  
23-197

1115  
C3-195  
23-198

1116  
C3-196  
23-199

1117  
C3-197  
23-200

1118  
C3-198  
23-201

1119  
C3-199  
23-202

1120  
C3-200  
23-203

1121  
C3-201  
23-204

1122  
C3-202  
23-205

1123  
C3-203  
23-206

1124  
C3-204  
23-207

1125  
C3-205  
23-208

1126  
C3-206  
23-209

1127  
C3-207  
23-210

1128  
C3-208  
23-211

1129  
C3-209  
23-212

1130  
C3-210  
23-213

1131  
C3-211  
23-214

1132  
C3-212  
23-215

1133  
C3-213  
23-216

1134  
C3-214  
23-217

1135  
C3-215  
23-218

1136  
C3-216  
23-219

1137  
C3-217  
23-220

1138  
C3-218  
23-221

1139  
C3-219  
23-222

1140  
C3-220  
23-223

1141  
C3-221  
23-224

1142  
C3-222  
23-225

1143  
C3-223  
23-226

1144  
C3-224  
23-227

1145  
C3-225  
23-228

1146  
C3-226  
23-229

1147  
C3-227  
23-230

1148  
C3-228  
23-231

1149  
C3-229  
23-232

1150  
C3-230  
23-233

1151  
C3-231  
23-234

1152  
C3-232  
23-235

1153  
C3-233  
23-236

1154  
C3-234  
23-237

1155  
C3-235  
23-238

1156  
C3-236  
23-239

1157  
C3-237  
23-240

1158  
C3-238  
23-241

1159  
C3-239  
23-242

1160  
C3-240  
23-243

1161  
C3-241  
23-244

1162  
C3-242  
23-245

1163  
C3-243  
23-246

1164  
C3-244  
23-247

1165  
C3-245  
23-248

1166  
C3-246  
23-249

1167  
C3-247  
23-250

1168  
C3-248  
23-251

1169  
C3-249  
23-252

1170  
C3-250  
23-253

1171  
C3-251  
23-254

1172  
C3-252  
23-255

1173  
C3-253  
23-256

1174  
C3-254  
23-257

1175  
C3-255  
23-258

1176  
C3-256  
23-259

1177  
C3-257  
23-260

1178  
C3-258  
23-261

1179  
C3-259  
23-262

1180  
C3-260  
23-263

1181  
C3-261  
23-264

1182  
C3-262  
23-265

1183  
C3-263  
23-266

1184  
C3-264  
23-267

1185  
C3-265  
23-268

1186  
C3-266  
23-269

1187  
C3-267  
23-270

1188  
C3-268  
23-271

1189  
C3-269  
23-272

1190  
C3-270  
23-273

1191  
C3-271  
23-274

1192  
C3-272  
23-275

1193  
C3-273  
23-276

1194  
C3-274  
23-277

1195  
C3-275  
23-278

1196  
C3-276  
23-279

1197  
C3-277  
23-280

1198  
C3-278  
23-281

1199  
C3-279  
23-282

1200  
C3-280  
23-283

1201  
C3-281  
23-284

1202  
C3-282  
23-285

1203  
C3-283  
23-286

1204  
C3-284  
23-287

1205  
C3-285  
23-288

1206  
C3-286  
23-289

1207  
C3-287  
23-290

1208  
C3-288  
23-291

1209  
C3-289  
23-292

1210  
C3-290  
23-293

1211  
C3-291  
23-294

1212  
C3-292  
23-295

1213  
C3-293  
23-296

1214  
C3-294  
23-297

1215  
C3-295  
23-298

1216  
C3-296  
23-299

1217  
C3-297  
23-300

1218  
C3-298  
23-301

1219  
C3-299  
23-302

1220  
C3-300  
23-303

1221  
C3-301  
23-304

1222  
C3-302  
23-305

1223  
C3-303  
23-306

1224  
C3-304  
23-307

1225  
C3-305  
23-308

1226  
C3-306  
23-309

1227  
C3-307  
23-310

1228  
C3-308  
23-311

1229  
C3-309  
23-312

1230  
C3-310  
23-313

1231  
C3-311  
23-314

1232  
C3-312  
23-315

1233  
C3-313  
23-316

1234  
C3-314  
23-317

1235  
C3-315  
23-318

1236  
C3-316  
23-319

1237  
C3-317  
23-320

1238  
C3-318  
23-321

1239  
C3-319  
23-322

1240  
C3-320  
23-323

1241  
C3-321  
23-324

1242  
C3-322  
23-325

1243  
C3-323  
23-326

1244  
C3-324  
23-327

1245  
C3-325  
23-328

1246  
C3-326  
23-329

1247  
C3-327  
23-330

1248  
C3-328  
23-331

1249  
C3-329  
23-332

1250  
C3-330  
23-333

1251  
C3-331  
23-334

1252  
C3-332  
23-335

1253  
C3-333  
23-336

1254  
C3-334  
23-337

1255  
C3-335  
23-338

1256  
C3-336  
23-339

1257  
C3-337  
23-340

1258  
C3-338  
23-341

1259  
C3-339  
23-342

1260  
C3-340  
23-343

1261  
C3-341  
23-344

1262  
C3-342  
23-345

1263  
C3-343  
23-346

1264  
C3-344  
23-347

1265  
C3-345  
23-348

1266  
C3-346  
23-349

1267  
C3-347  
23-350

1268  
C3-348  
23-351

1269  
C3-349  
23-352

1270  
C3-350  
23-353

1271  
C3-351  
23-354

1272  
C3-352  
23-355

1273  
C3-353  
23-356

1274  
C3-354  
23-357

1275  
C3-355  
23-358

1276  
C3-356  
23-359

1277  
C3-357  
23-360

1278  
C3-358  
23-361

1279  
C3-359  
23-362

1280  
C3-360  
23-363

1281  
C3-361  
23-364

1282  
C3-362  
23-365

1283  
C3-363  
23-366

1284  
C3-364  
23-367

1285  
C3-365  
23-368

1286  
C3-366  
23-369

1287  
C3-367  
23-370

1288  
C3-368  
23-371

1289  
C3-369  
23-372

1290  
C3-370  
23-373

1291  
C3-371  
23-374

1292  
C3-372  
23-375

1293  
C3-373  
23-376

1294  
C3-374  
23-377

1295  
C3-375  
23-378

1296  
C3-376  
23-379

1297  
C3-377  
23-380

1298  
C3-378  
23-381

1299  
C3-379  
23-382

1300  
C3-380  
23-383

1301  
C3-381  
23-384

1302  
C3-382  
23-385