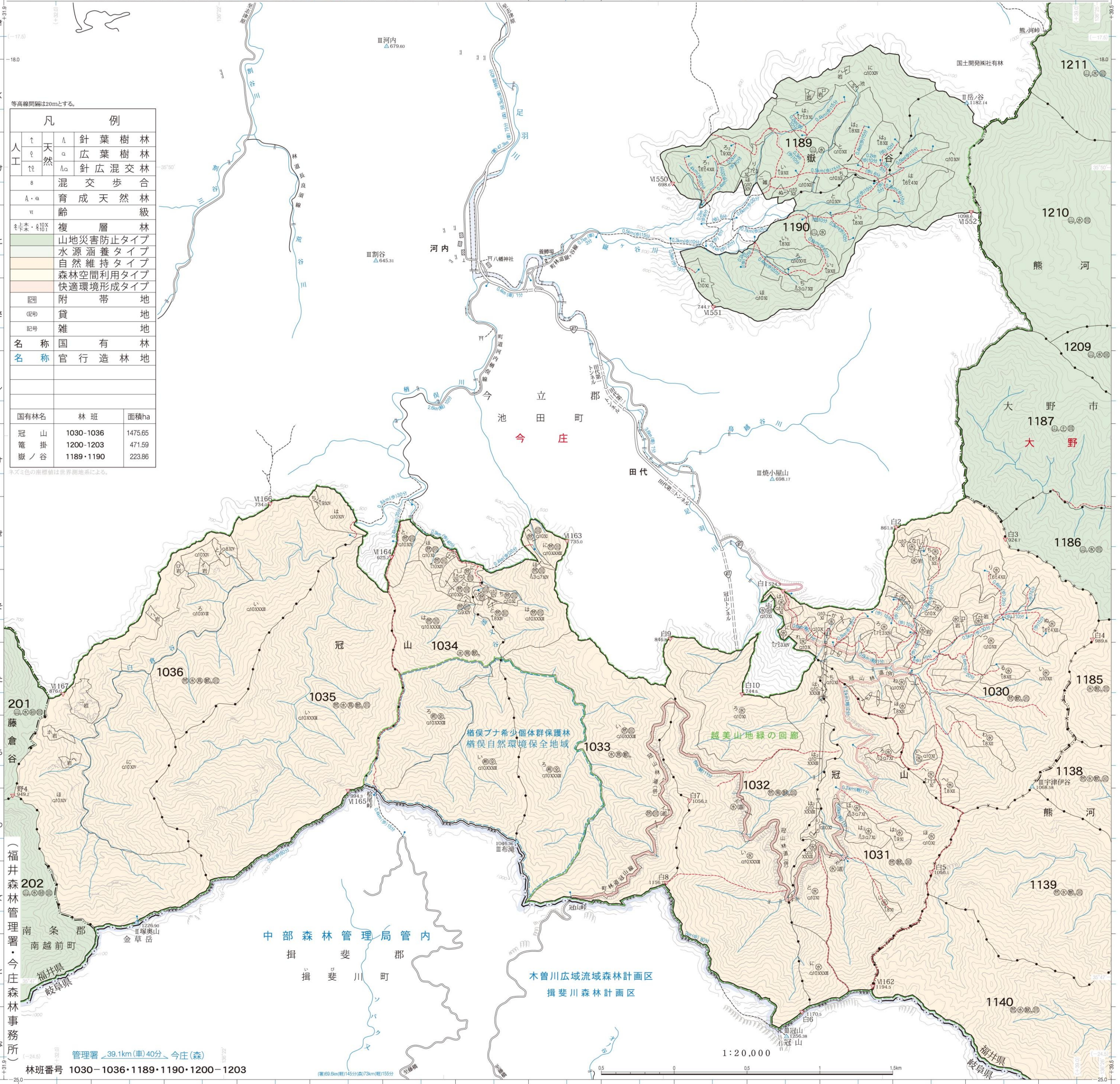
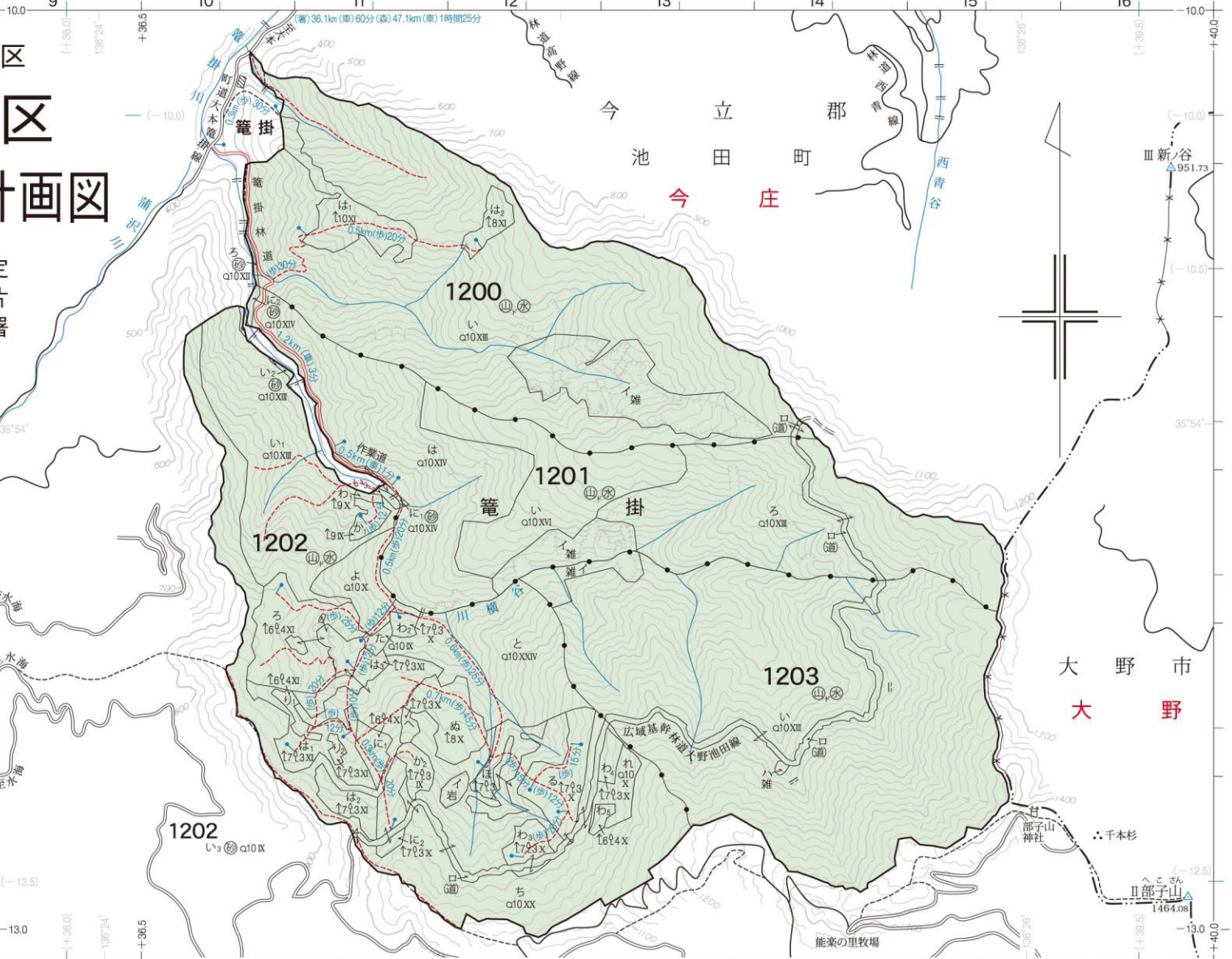


九頭竜川広域流域森林計画区
越前森林計画区
 国有林野施業実施計画図

令和7年度策定
 全12片の内9片
 福井森林管理署



等高線間隔20mとする。

凡例		
人工	▲ 針葉樹林	
	○ 広葉樹林	
天然	△ 針広混交林	
	□ 混交歩合	
s	A・a 育成天然林	
	v 齢級	
木	複層林	
	山地災害防止タイプ	
こ	水源涵養タイプ	
	自然維持タイプ	
さ	森林空間利用タイプ	
	快適環境形成タイプ	
し	附帯地	
	貸地	
す	雑地	
	名称 国有林	
名称 官行造林地		
国有林名	林班	面積ha
冠山	1030-1036	1475.65
籠掛	1200-1203	471.59
嶽ノ谷	1189-1190	223.86

※色の座標値は世界測地系による。

(福井森林管理署・今庄森林事務所)
 南条郡 南越前町
 福井県 岐阜県
 管理署 39.1km(車)40分 今庄(森)
 林班番号 1030-1036・1189・1190・1200-1203

中部森林管理局管内
 揖斐郡
 揖斐川町

木曾川広域流域森林計画区
 揖斐川森林計画区

1:20,000

国土地理院 縮尺1:25,000(1:50,000) 1955年