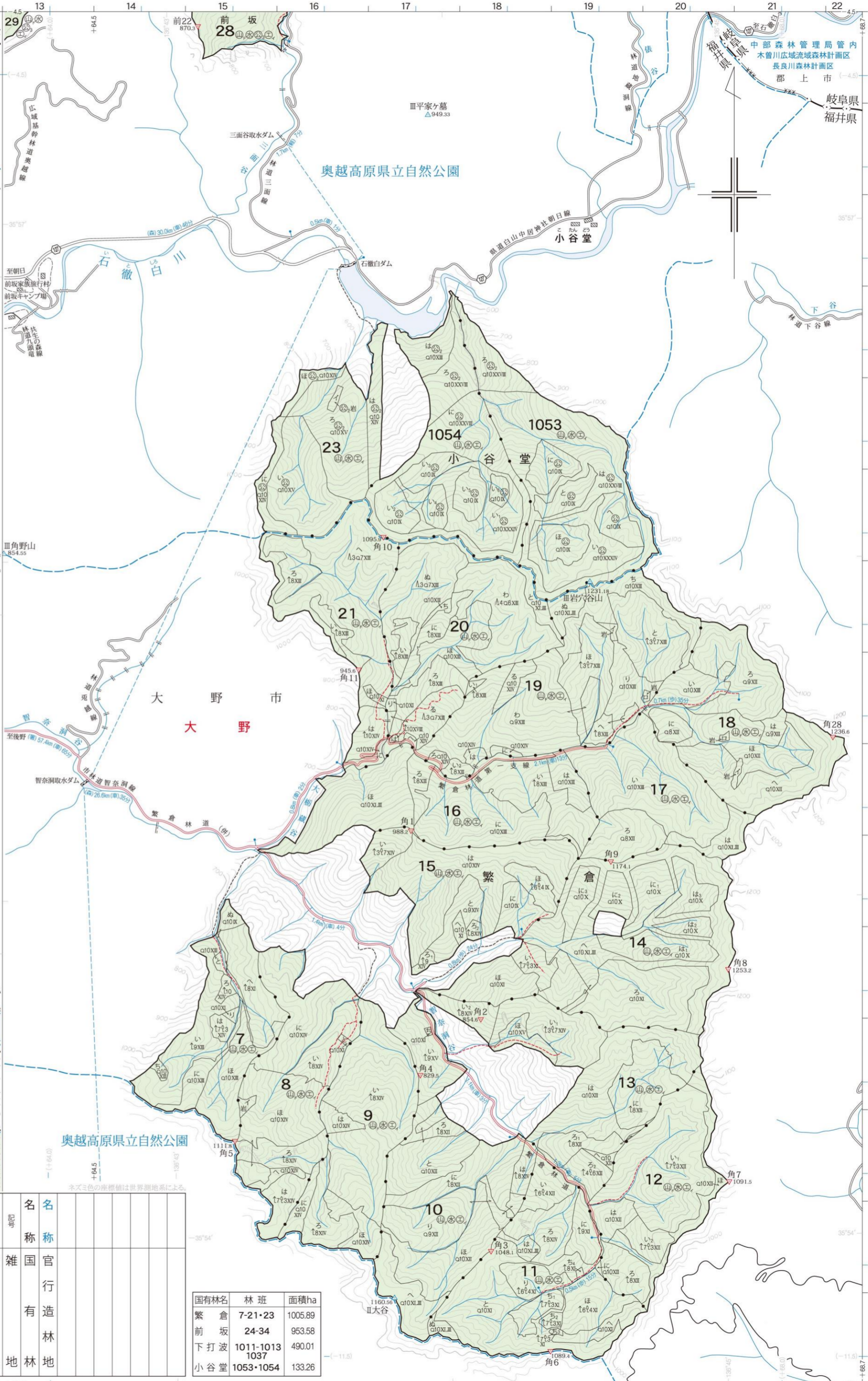
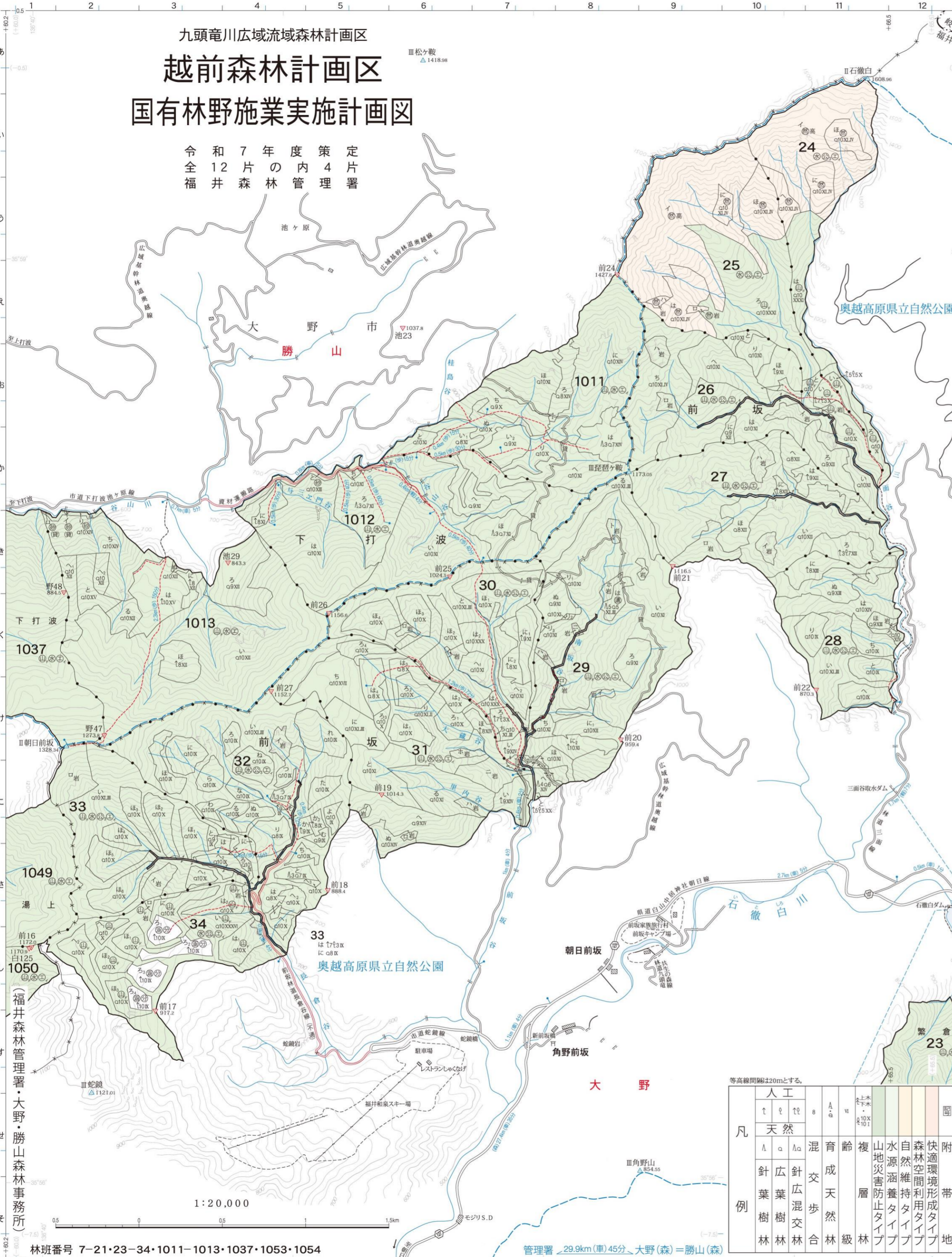


九頭竜川広域流域森林計画区
越前森林計画区
国有林野施業実施計画図

令和7年度策定
全12片の内4片
福井森林管理署



等高線間隔は20mとする。

凡例	人工		天然		混交歩合	育成天然林	齢層	複層	山地災害防止タイプ	水源涵養タイプ	自然維持タイプ	森林環境形成タイプ	附帯地	雑用地	官有林地	名称
	↑	↓	↑	↓												
例	針葉樹林	広葉樹林	針葉樹林	広葉樹林												国有林

国有林名	林班	面積ha
繁倉	7-21-23	1005.89
前坂	24-34	953.58
下打波	1011-1013 1037	490.01
小谷堂	1053-1054	133.26

林班番号 7-21-23-34-1011-1013-1037-1053-1054

管理署 29.9km(車)45分・大野(森)=勝山(森)