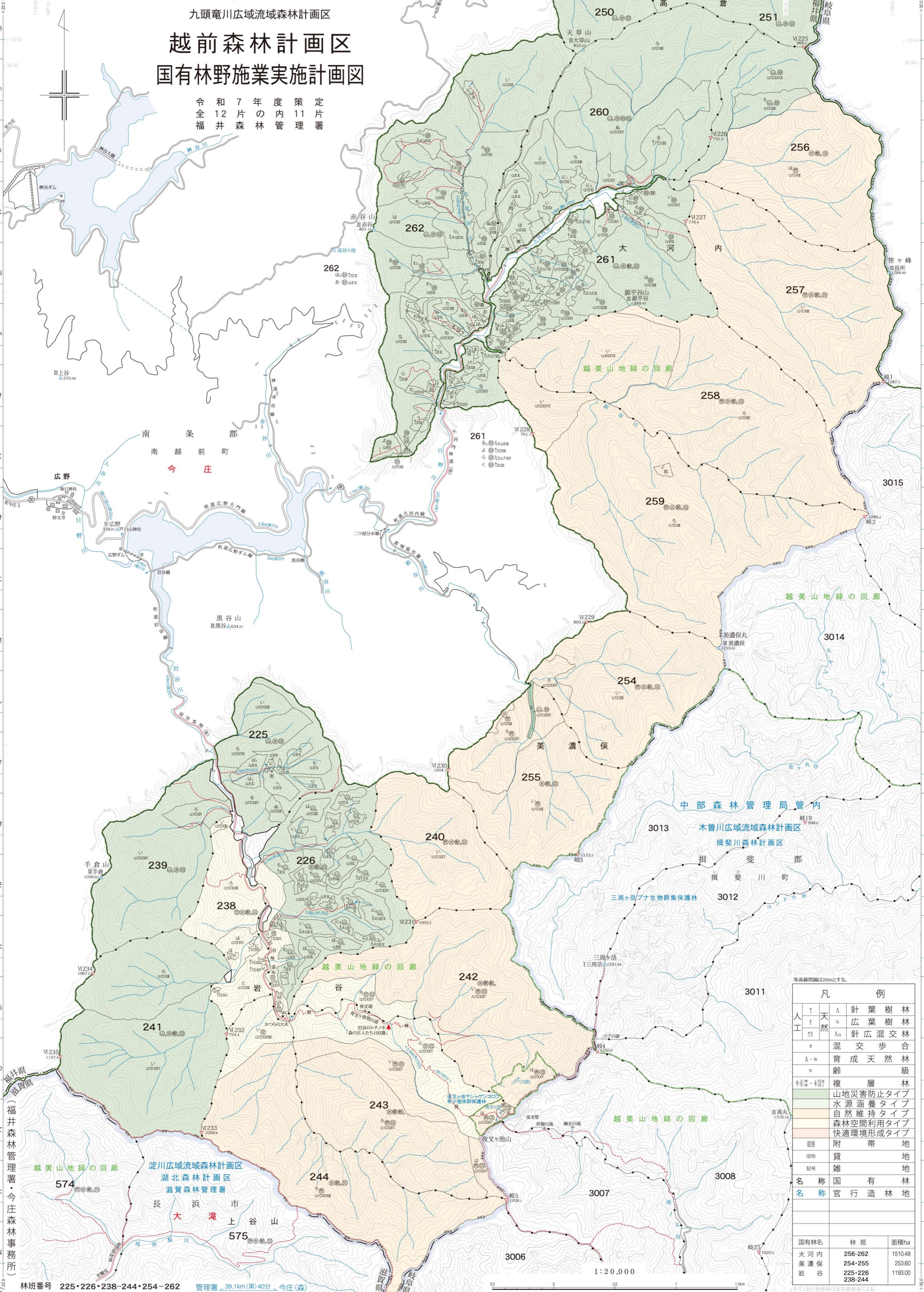


九頭竜川広域流域森林計画区
越前森林計画区
国有林野施業実施計画図

令和7年度策定
 全12片の内11片
 福井森林管理署



凡例	
▲	針葉樹林
○	広葉樹林
△	針広混交林
■	混交歩合
A・a	育成天然林
Ⅴ	齢級
①②③④⑤⑥⑦⑧⑨⑩⑪⑫⑬⑭⑮⑯⑰⑱⑲⑳㉑㉒㉓㉔㉕㉖㉗㉘㉙㉚㉛㉜㉝㉞㉟㊱㊲㊳㊴㊵㊶㊷㊸㊹㊺	複層林
■	山地災害防止タイプ
■	水源涵養タイプ
■	自然維持タイプ
■	森林空間利用タイプ
■	快適環境形成タイプ
■	附帯地
■	貸地
■	雑地
名称	国有林
名称	官行造林地

国有林名	林班	面積ha
大河内	256-262	1510.48
美濃俣	254-255	253.60
岩谷	225-226 238-244	1193.00