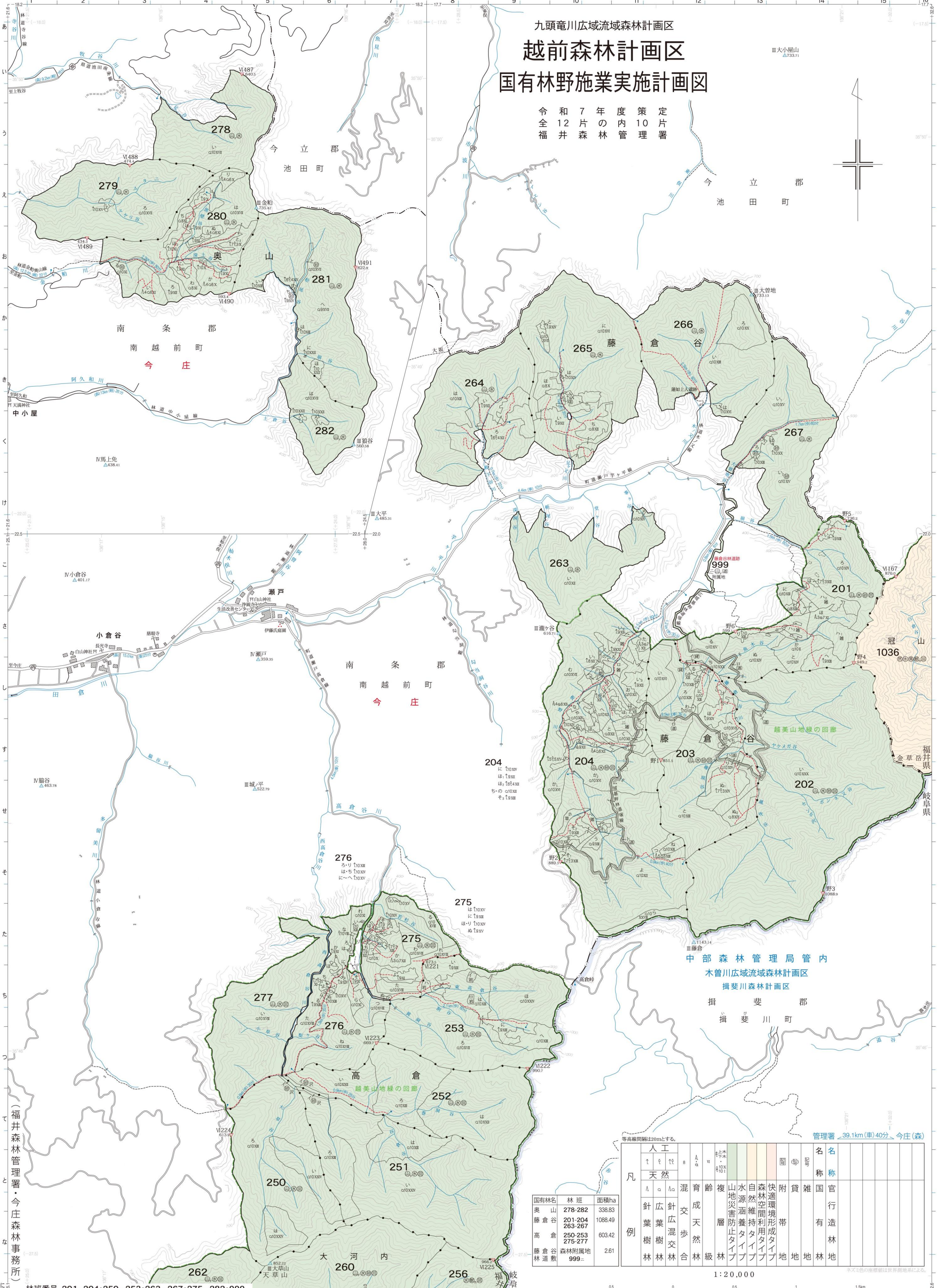
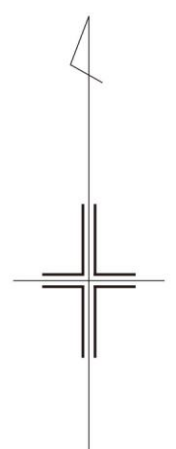


九頭竜川広域流域森林計画区
越前森林計画区
国有林野施業実施計画図

令和7年度策定
 全12片の内10片
 福井森林管理署



中部森林管理局管内
 木曾川広域流域森林計画区
 揖斐川森林計画区
 揖斐郡
 揖斐川町

国有林名	林班	面積ha
奥山	278-282	338.83
藤倉谷	201-204 263-267	1088.49
高倉	250-253 275-277	603.42
藤倉谷森林附属林地	999	261

凡	人工		混交歩合	育成天然林	複層	山地災害防止タイプ	水源涵養タイプ	自然維持タイプ	森林空間利用タイプ	快適環境形成タイプ	附帯地	貧雑地	名雑地	名称
	針葉樹林	広葉樹林												
例	針葉樹林	広葉樹林	針葉樹林	針葉樹林	複層	山地災害防止タイプ	水源涵養タイプ	自然維持タイプ	森林空間利用タイプ	快適環境形成タイプ	附帯地	貧雑地	名雑地	名称

（福井森林管理署・今庄森林事務所）

林班番号 201・204・250・253・263・267・275・282・999

等高線間隔は20mとする。

管理署 39.1km(車)40分・今庄(森)

1:20,000

※スカラー座標値は世界測地系による。