

船通山ブナ・ミズナラ・ホオノキ等遺伝資源希少個体群保護林 [斐伊川森林計画区]

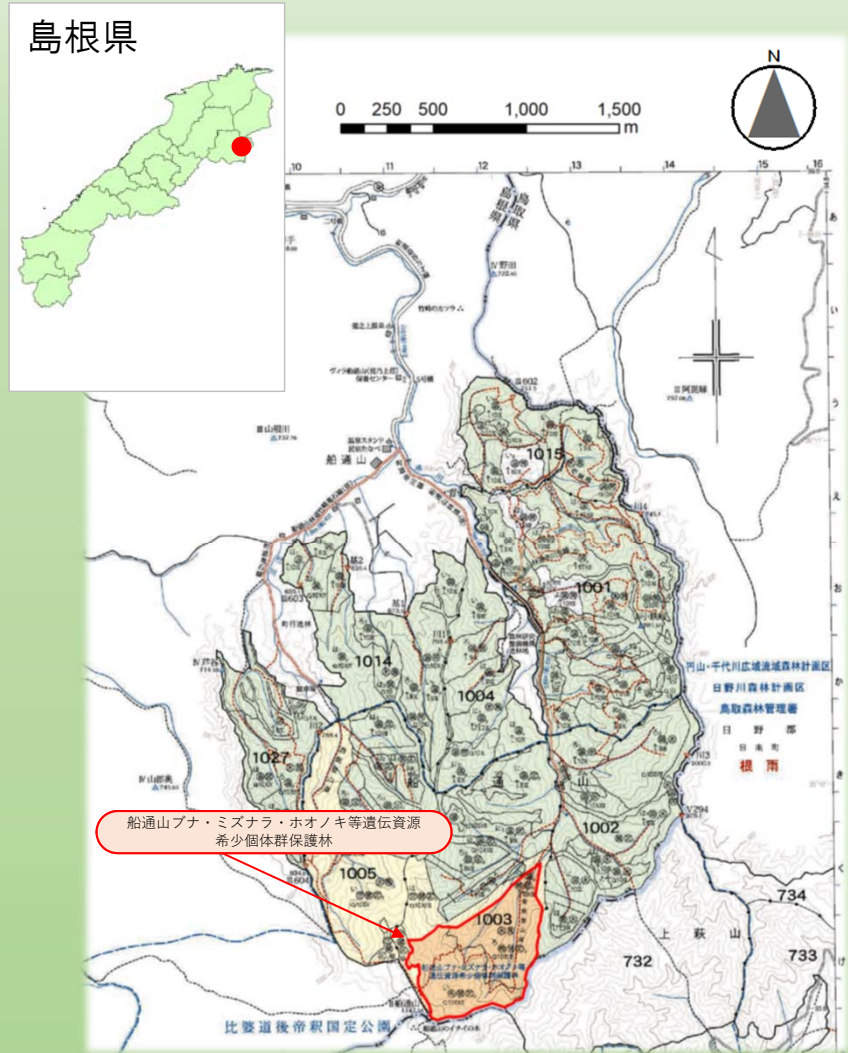
| | |
|-----------------|---|
| 管轄森林管理局署等 | 近畿中国森林管理局 島根森林管理署 |
| 所在地・面積 | 島根県仁多郡奥出雲町 ・ 34.17ha |
| 設定年 | 平成3年 |
| 設定目的 (保護対象種) | 島根県におけるブナ、ミズナラ、ホオノキ、サワグルミ、ミズキの遺伝資源の保護のため。 (保護対象種：ブナ、ミズナラ、ホオノキ、サワグルミ、ミズキ) |



モニタリング調査の概要

| | |
|------|---|
| 実施年度 | 令和3年度 |
| 調査項目 | 森林タイプの分布等調査、樹木の生育状況調査、下層植生の生育状況調査、山火事等災害発生状況調査、病虫獣害・気象害発生状況調査、保護対象種生育状況調査、利活用実態調査、管理体制実態調査 |
| 結果概要 | 保護林内では、高木層から草本層まで健全に維持されており、更新個体も発生している。 保護林内では、病虫害・鳥獣害・気象害等の発生は確認されず、ブナ・ミズナラ・ホオノキ等個体群が存続可能な森林環境であると考えられる。 |

船通山ブナ・ミズナラ・ホオノキ等遺伝資源希少個体群保護林位置図



保護林内での注意事項

- ★貴重な植物群落の保護に御協力ください。
- ★植生の荒廃防止のため、歩道を外れて歩かないでください。
- ★許可なく動植物の捕獲及び採取をしないでください。

※モニタリング調査の詳細情報については、森林管理局にお問い合わせください。