

## 千丈平生物群集保護林 [加賀森林計画区]

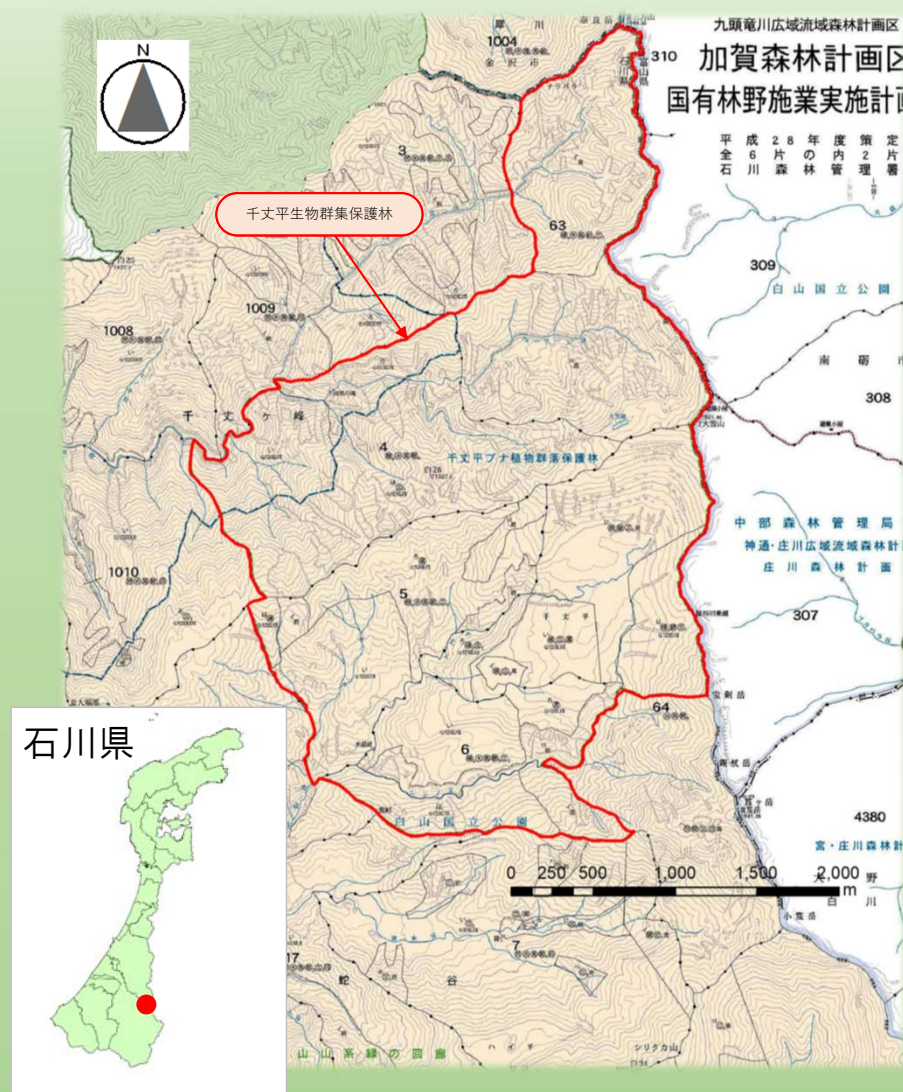
管轄森林管理局署等	近畿中国森林管理局 石川森林管理署
所在地・面積	石川県白山市 ・ 856.88ha
設定年	平成5年
設定目的	当該地域固有の生物群集を有する森林を保護・管理することにより、森林生態系からなる自然環境の維持、野生生物の保護、遺伝資源の保存、森林施業・管理技術の発展、学術研究等に資するため。



### モニタリング調査の概要

実施年度	令和3年度
調査項目	森林タイプの分布等調査、樹木の生育状況調査、下層植生の生育状況調査、野生動物の生息状況調査、山火事等災害発生状況調査、病虫獣害・気象害発生状況調査、利活用実態調査、管理体制実態調査
結果概要	<p>森林タイプの変化や大規模な森林被害は確認されないが、南部地域でササ類の衰退傾向が確認された。</p> <p>また、自動撮影調査の結果、複数の地点でニホンジカ（オス）の生息が確認され、特に、南部地域ではリョウブの剥皮や下層植生への食痕が多数確認された。</p> <p>今後、ニホンジカによる影響が大きくなる可能性があるため、巡視等を通じて、十分に監視するとともに、対策を検討する必要がある。</p>

### 千丈平生物群集保護林 位置図



### 保護林内での注意事項

- ★貴重な植物群落の保護に御協力ください。
- ★植生の荒廃防止のため、歩道を外れて歩かないでください。
- ★許可なく動植物の捕獲及び採取をしないでください。

※モニタリング調査の詳細情報については、森林管理局にお問い合わせください。