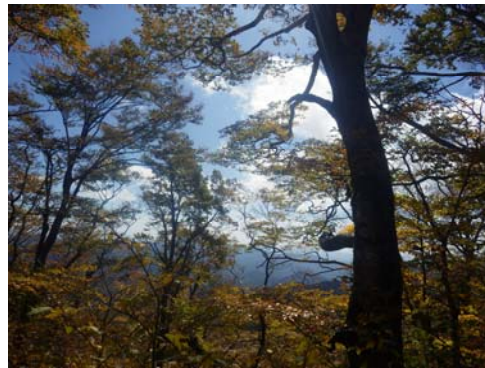


# 右谷山ブナ希少個体群保護林 [岩徳森林計画区]

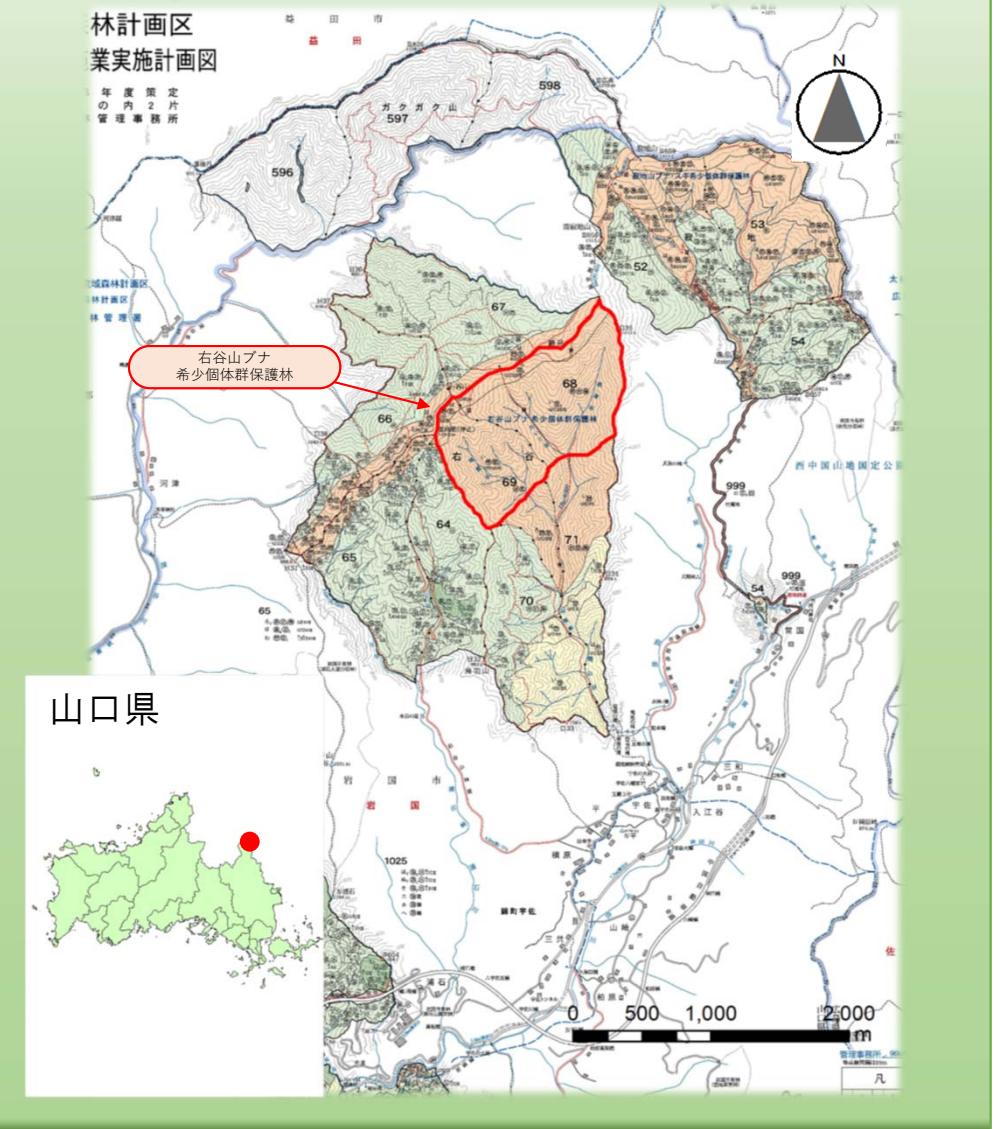
管轄森林管理局・署	近畿中国森林管理局・山口森林管理事務所
所在地・面積	山口県岩国市 ・ 118.24ha
設定年	平成2年
設定目的 (保護対象種)	山口県におけるブナの代表的な群落の保護のため。 (保護対象種：ブナ)



## モニタリング調査の概要

実施年度	令和2年度
調査項目	森林タイプの分布等調査、樹木の生育状況調査、下層植生の生育状況調査、山火事等災害発生状況調査、病虫害・鳥獣害・気象害発生状況調査、保護対象種生育状況調査、利活用実態調査、管理体制実態調査
結果概要	保護林内は病虫害・鳥獣害・気象害等の発生は確認されず、ブナ個体群の存続が可能な森林環境であると考えられる。 ブナ個体群は高木層から草本層まで生育が見られ、更新個体も発生していることから、健全に生育しているものと考えられる。

## 右谷山ブナ希少個体群保護林 位置図



### 保護林内での 注意事項

- ★国有林内の動植物の捕獲・採集はできません。
- ★国有林内では火気厳禁です。禁煙にご協力ください。
- ★自然環境の保護と安全な利用のために、歩道等を外れないようにお願いします。

※モニタリング調査の詳細情報については、森林管理局にお問い合わせください。