

# 山王谷スギ・ブナ・トチノキ等遺伝資源希少個体群保護林 [千代川森林計画区]

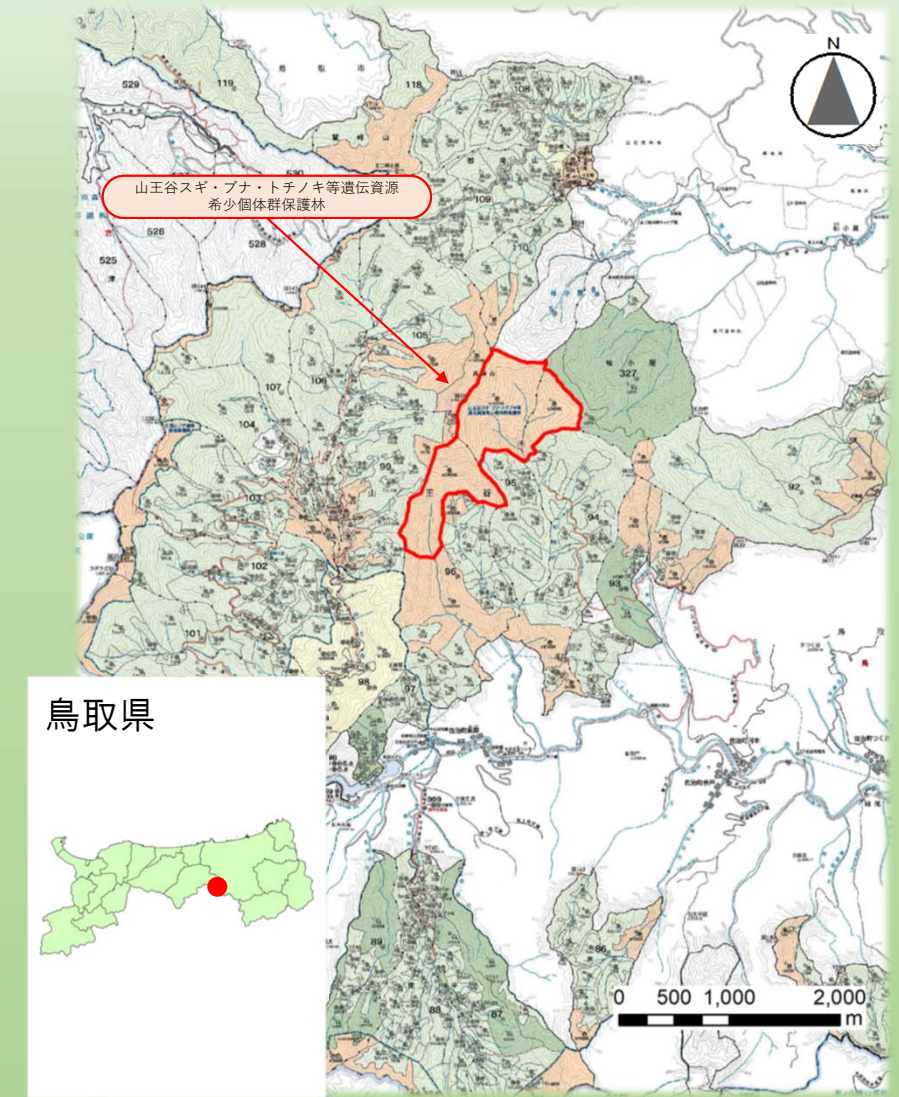
管轄森林管理局・署	近畿中国森林管理局・鳥取森林管理署
所在地・面積	鳥取県鳥取市 ・ 114.72ha
設定年	平成3年
設定目的 (保護対象種)	希少樹種等の主要な天然分布地と遺伝資源の保護のため。 (保護対象種：スギ、ブナ、トチノキ、ミズメ、イタヤカエデ、ハウチワカエデ)



## モニタリング調査の概要

実施年度	令和2年度
調査項目	森林タイプの分布等調査、樹木の生育状況調査、下層植生の生育状況調査、山火事等災害発生状況調査、病虫獣害・気象害発生状況調査、保護対象種生育状況調査、植生多様度調査、利活用・管理体制実態調査
結果概要	保護林内は病虫害・鳥獣害・気象害等の発生は確認されず、保護対象個体群の存続が可能な森林環境であると考えられる。ただし、保護林内にてニホンジカの生息痕跡が見られており、今後、本格的な侵入が始まる可能性がある。 ブナ個体群は高木から稚幼樹まで生育が見られ、更新個体も発生していることから、健全に生育しているものと考えられるが、その他の保護対象種の生育状況を確認する必要がある。

## 山王谷スギ・ブナ・トチノキ等遺伝資源希少個体群保護林 位置図



保護林内での 注意事項	<ul style="list-style-type: none"> <li>★国有林内の動植物の捕獲・採集はできません。</li> <li>★国有林内では火気厳禁です。禁煙にご協力ください。</li> <li>★自然環境の保護と安全な利用のために、歩道等を外れないようにお願いします。</li> </ul>
----------------	--

※モニタリング調査の詳細情報については、森林管理局にお問い合わせください。