

# 沖ノ山スギ・ブナ・トチノキ等遺伝資源希少個体群保護林 [千代川森林計画区]

管轄森林管理局・署	近畿中国森林管理局・鳥取森林管理署
所在地・面積	鳥取県智頭町 ・ 88.16ha
設定年	平成3年
設定目的 (保護対象種)	希少樹種等の主要な天然分布地と遺伝資源の保護のため。 (保護対象種：スギ、ブナ、トチノキ、ミズメ、ミズナラ)



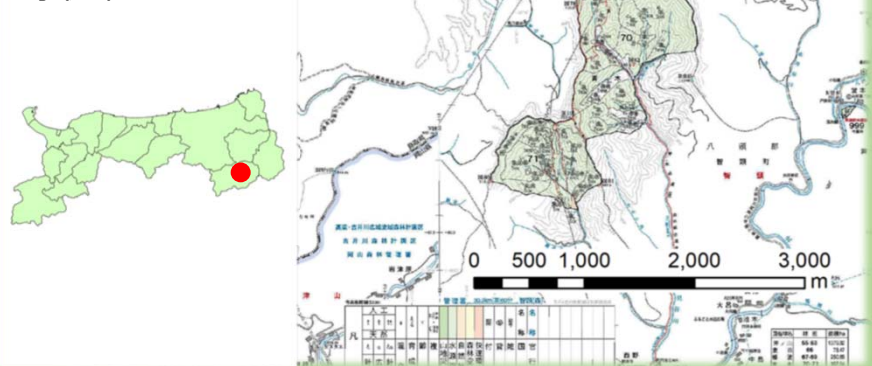
## モニタリング調査の概要

実施年度	令和2年度
調査項目	森林タイプの分布等調査、樹木の生育状況調査、下層植生の生育状況調査、山火事等災害発生状況調査、病虫獣・気象害発生状況調査、保護対象種生育状況調査、植生多様度調査、利活用・管理体制実態調査
結果概要	保護林内は周辺域を含めてニホンジカの過度の採食による低木層（ササ層を含む）の衰退や消滅、ニホンジカの不嗜好性植物の増加、溪畔部における多様な植物の消失など、下層植生の衰退が顕在化していた。ニホンジカの食害が顕著な状況であり、保護対象種の個体群の存続に必要な更新は困難であると考えられる。 対象個体群は顕著な衰退などは見られない状況であるが、植生多様度は極めて低い状況である。

## 沖ノ山スギ・ブナ・トチノキ等遺伝資源希少個体群保護林 位置図



## 鳥取県



## 保護林内での 注意事項

- ★国有林内の動植物の捕獲・採集はできません。
- ★国有林内では火気厳禁です。禁煙にご協力ください。
- ★自然環境の保護と安全な利用のために、歩道等を外れないようにお願いします。

※モニタリング調査の詳細情報については、森林管理局にお問い合わせください。