

# 釈迦ヶ岳ブナ・ミズナラ遺伝資源希少個体群保護林

管轄森林管理局署等	近畿中国森林管理局 石川森林管理署
所在地・面積	石川県白山市 釈迦ヶ岳国有林・29.81ha
設定年月日	平成3年4月1日
保護林の概要	<p>当該区域は石川県白山市に位置し、ブナ、ミズナラ及び当該対象と一体的な森林環境の構成種を保護する目的で設定している。</p> <p>保護林内はブナ群落を中心とした落葉広葉樹林が広がり、ミズナラのほか、イタヤカエデ、ハウチワカエデ、等の生育も多く確認されている。林床には多様な樹種が生育し、チシマザサ、ハイイヌガヤ、ハイイヌツゲ、チゴユリ等が生育している。</p>

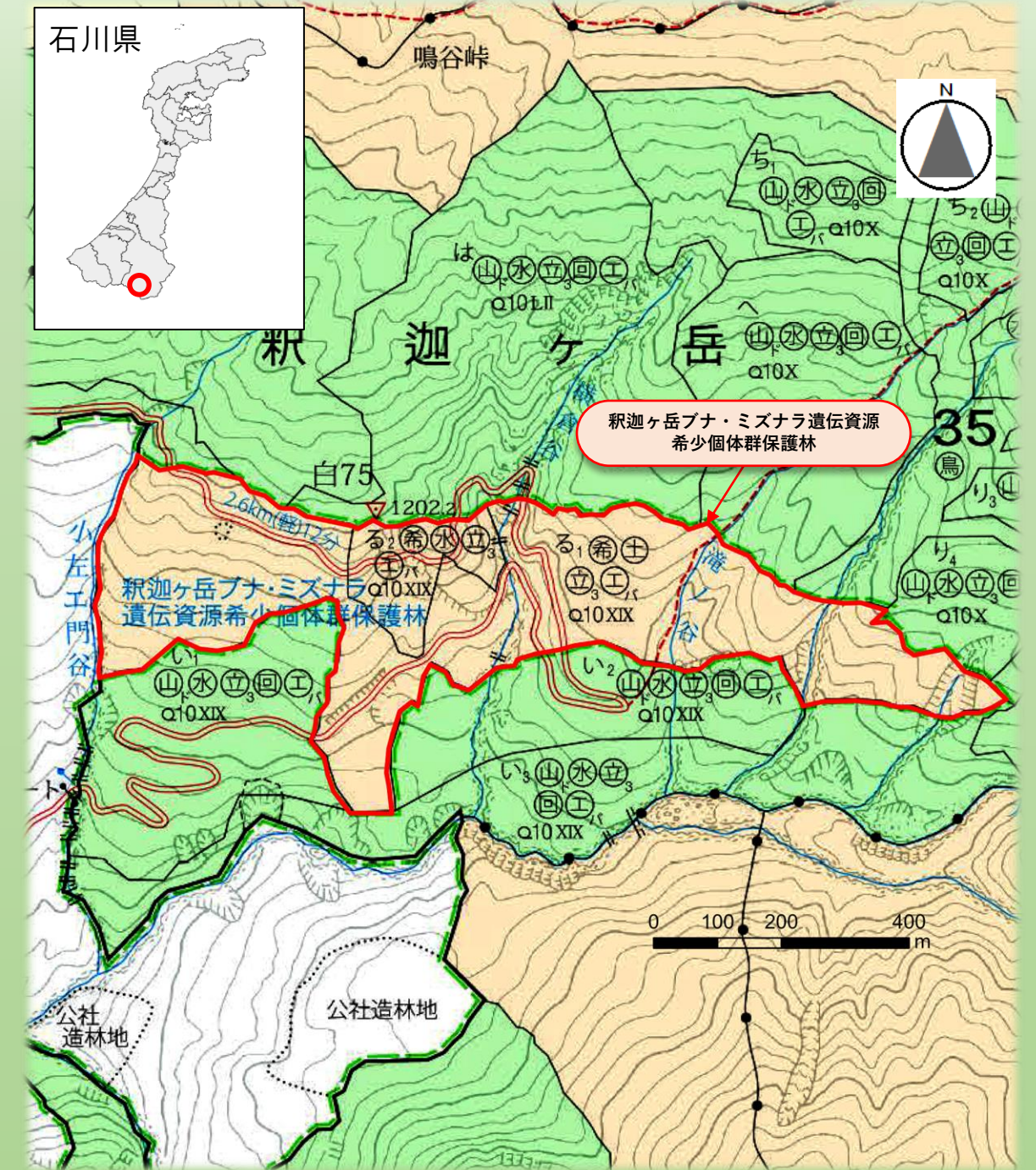


## モニタリング調査の概要

実施年度	令和7年度
調査項目	森林タイプの分布等調査、樹木の生育状況調査、下層植生の生育状況調査、山火事等災害発生状況調査、病虫獣害・気象害発生状況調査、利活用実態調査、管理体制実態調査

結果概要	<p>モニタリング調査において、下層植生の生育状況に大きな変化は見られない。</p> <p>モニタリング結果を過年度と比較しても、保護対象（ブナ、ミズナラ）の生育環境は良好に維持されている。</p> <p>両保護対象種の個体群について大径木から稚幼樹まで健全に生育していることが確認されたが、シカの痕跡やオスジカの鳴き声を確認されていることから、森林環境の異常を早期に把握する管理体制の構築が必要である。</p>
------	--

## 釈迦ヶ岳ブナ・ミズナラ遺伝資源希少個体群保護林 位置図



保護林内での注意事項	<ul style="list-style-type: none"> <li>★貴重な植物群落の保護に御協力ください。</li> <li>★植生の荒廃防止のため、歩道を外れて歩かないでください。</li> <li>★許可なく動植物の捕獲及び採取をしないでください。</li> </ul> <p>※モニタリング調査の詳細情報については、森林管理局にお問い合わせください。</p>
------------	--