

ひょうのせん さん まる
氷ノ山・三の丸生物群集保護林 [揖保川森林計画区]

管轄森林管理局・署	近畿中国森林管理局・兵庫森林管理署
所在地	兵庫県養父市、宍粟市
面積	159.37 ha (全体:384.75 ha)
設定年	平成5年(平成30年度に名称変更)
保護林の概要 (設定目的)	氷ノ山の山頂付近は樹林帯が見られず、チシマザサが優占するササ原となっている。樹林帯の上部はブナの純林となっており、標高が下がるにつれホオノキ、ミズメ、ウリハダカエデ等のカエデ類等が混生する。ブナ、オオバクロモジの生育に必要な森林を保護・管理し、遺伝資源の保護、学術の研究等に資することを目的として設定。

結果概要	樹木、下層植生ともに、どのプロットも大きな変化は見られなかった。シカ食害については、顕著な被害増加は見られなかった。
------	------------------------------------------------------------

保護林内での 注意事項	★国有林内の動植物の捕獲・採集はできません。 ★国有林内では火気厳禁です。禁煙にご協力ください。 ★自然環境の保護と安全な利用のために、歩道等を外れないようにお願いします。
----------------	----------------------------------------------------------------------------------------------

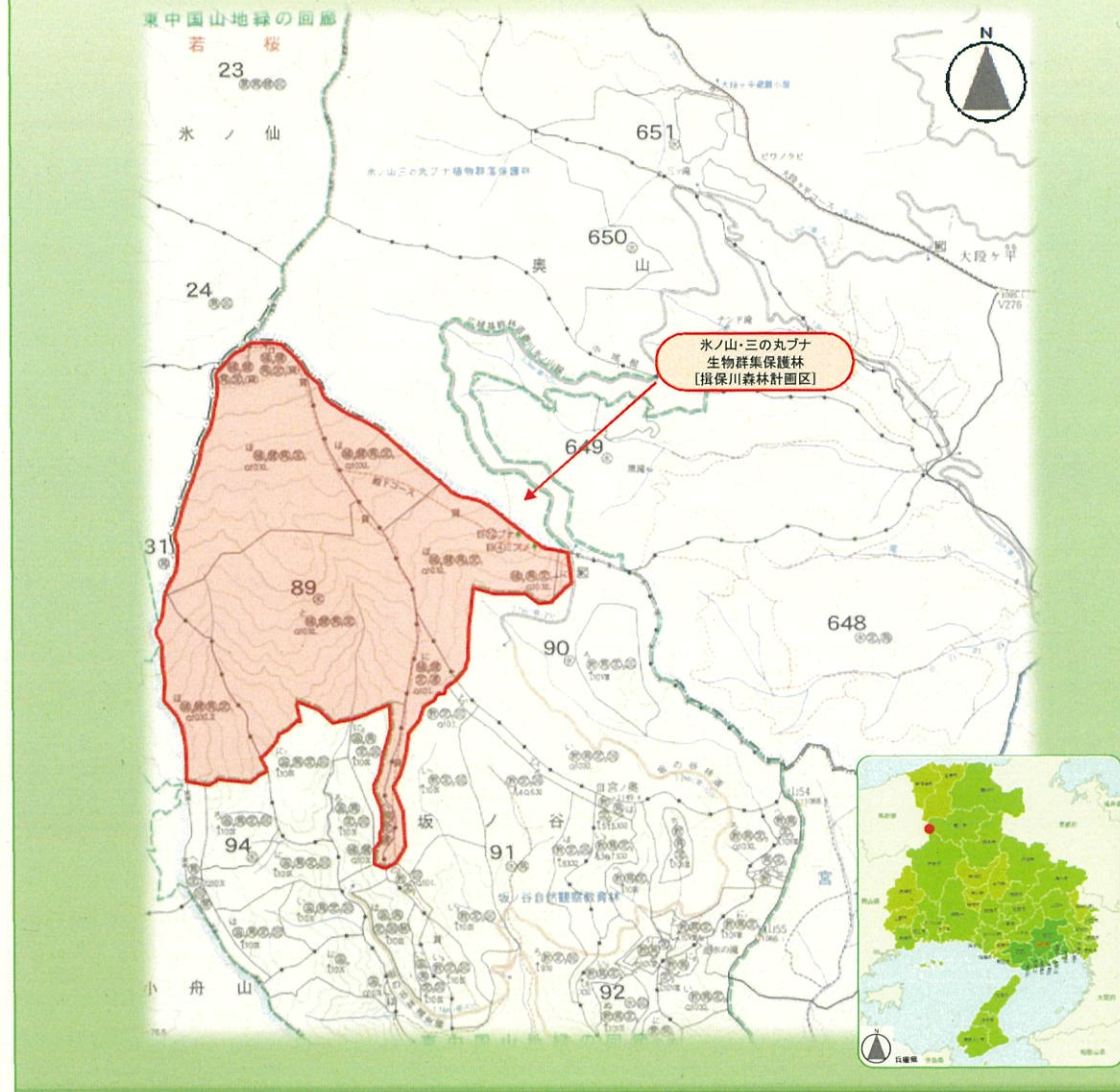


モニタリング調査の概要

実施年度	平成29年度
設定項目	樹木・林床植生の生育状況調査、シカ食害調査等
調査手法	森林調査として3プロットで毎木調査、下層植生調査、シカ食害状況の確認を実施。

ひょうのせん さん まる
氷ノ山・三の丸生物群集保護林 [揖保川森林計画区]

氷ノ山・三の丸ブナ生物群集保護林 位置図



保護林内での
注意事項

- ★国有林内の動植物の捕獲・採集はできません。
- ★国有林内では火気厳禁です。禁煙にご協力ください。
- ★自然環境の保護と安全な利用のために、歩道等を外れないようにお願いします。

※モニタリング調査の詳細情報については、森林管理局にお問い合わせください。