

# 大塔山照葉樹林希少個体群保護林 [紀南森林計画区]

管轄森林管理局・署	近畿中国森林管理局・和歌山森林管理署
所在地	和歌山県田辺市
面積	56.76 ha
設定年	平成5年（平成9年に面積、平成30年に名称変更）
保護林の概要 （設定目的）	大塔山の北側に位置する天然生林。ウラジロガシ等の照葉樹を中心に、ツガ、コウヤマキ、ウバメガシ等の大径木が林冠を形成している。アカガシ、シラカシ、シイ等の照葉樹林の生育に必要な森林を保護・管理し、遺伝資源の保護、学術の研究等に資することを目的として設定。

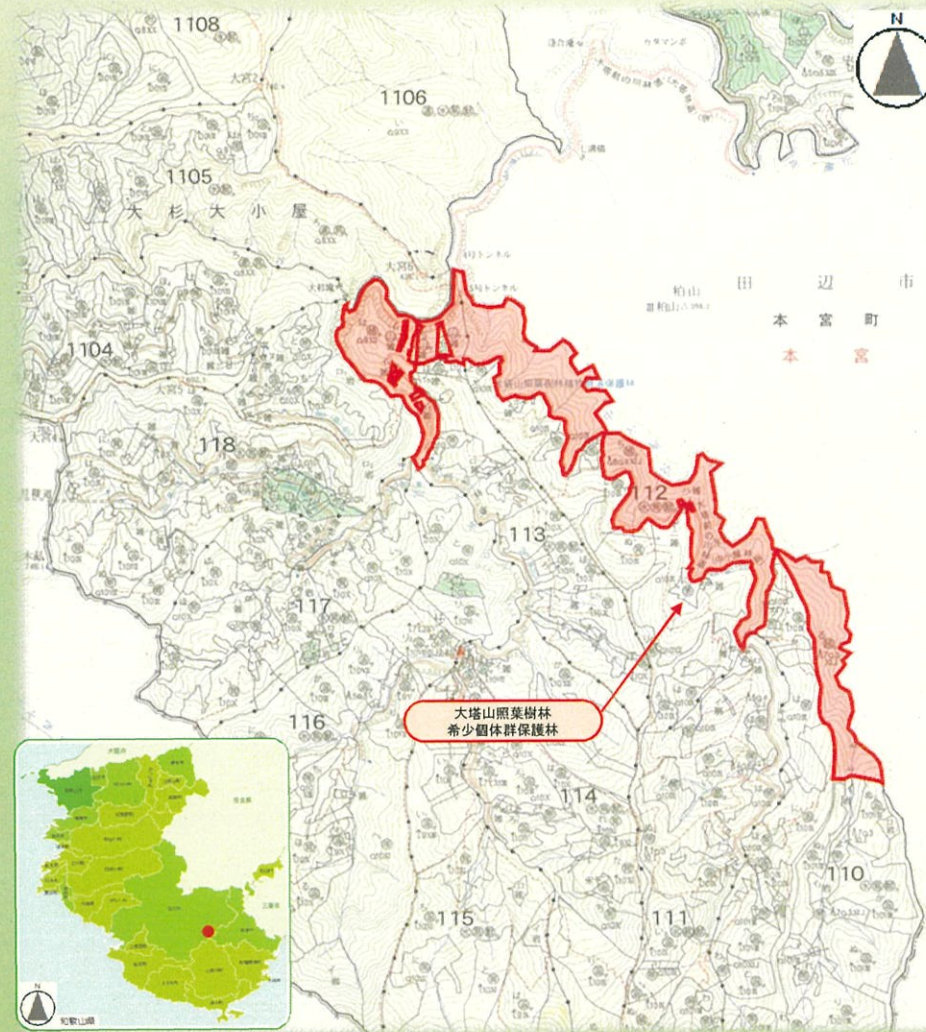
結果概要	樹木、下層植生ともに、どのプロットも大きな変化は見られなかった。 シカ食害については、顕著な被害増加は見られなかった。
保護林内での 注意事項	<ul style="list-style-type: none"> <li>★国有林内の動植物の捕獲・採集はできません。</li> <li>★国有林内では火気厳禁です。禁煙にご協力ください。</li> <li>★自然環境の保護と安全な利用のために、歩道等を外れないようにお願いします。</li> </ul>



## モニタリング調査の概要

実施年度	平成29年度
設定項目	樹木・林床植生の生育状況調査、シカ食害調査等
調査手法	森林調査として2プロットで毎木調査、下層植生調査、シカ食害状況の確認を実施。

大塔山照葉樹林希少個体群保護林 位置図



### 保護林内での 注意事項

- ★国有林内の動植物の捕獲・採集はできません。
- ★国有林内では火気厳禁です。禁煙にご協力ください。
- ★自然環境の保護と安全な利用のために、歩道等を外れないようにお願いします。