

おんずいけいこく
音水溪谷イヌブナ・ミズナラ希少個体群保護林 [揖保川森林計画区]

管轄森林管理局・署	近畿中国森林管理局・兵庫森林管理署
所在地	兵庫県宍粟市
面積	209.35 ha
設定年	平成5年（平成30年に名称変更）
保護林の概要 （設定目的）	揖保川の支流である音水川の左岸側にあたる、ブナ、ミズナラ、アカシデ、トチノキ等を中心とした落葉広葉樹林。 イヌブナ、ミズナラの生育に必要な森林を保護・管理し、遺伝資源の保護、学術の研究等に資することを目的として設定。

結果概要	樹木は、どのプロットも大きな変化は見られなかった。 下層植生は、1プロットでシカ食害によると思われる消滅種があったほかは、大きな変化は見られなかった。 シカ食害については、顕著な被害増加は見られなかった。
保護林内での 注意事項	★国有林内の動植物の捕獲・採集はできません。 ★国有林内では火気厳禁です。禁煙にご協力ください。 ★自然環境の保護と安全な利用のために、歩道等を外れないようにお願いします。

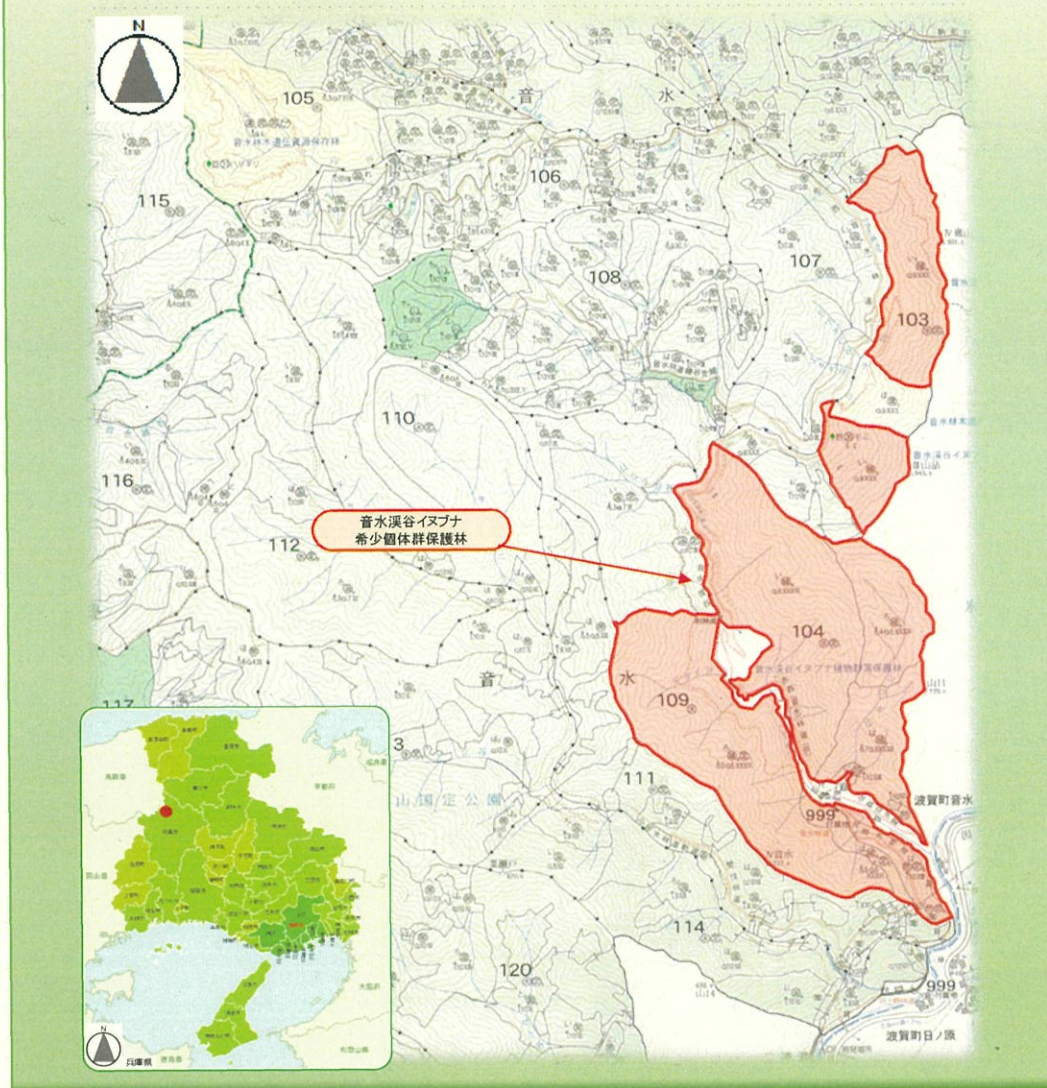


モニタリング調査の概要

実施年度	平成29年度
設定項目	樹木・林床植生の生育状況調査、シカ食害調査等
調査手法	森林調査として3プロットで毎木調査、下層植生調査、シカ食害状況の確認を実施。

音水溪谷イヌブナ・ミズナラ希少個体群保護林

音水溪谷イヌブナ希少個体群保護林 位置図



保護林内での 注意事項

- ★国有林内の動植物の捕獲・採集はできません。
- ★国有林内では火気厳禁です。禁煙にご協力ください。
- ★自然環境の保護と安全な利用のために、歩道等を外れないようにお願いします。