

みくにやま
三国山生物群集保護林 [天神川森林計画区]

管轄森林管理局・署	近畿中国森林管理局・鳥取森林管理署
所在地	鳥取県鳥取市
面積	298.83 ha (全体:319.03 ha)
設定年	平成3年(平成26年に面積、平成30年に名称変更)
保護林の概要 (設定目的)	三国山の北側に位置する、ブナが優占する落葉広葉樹林。天然スギやミズナラが散在する。主要な林業樹種及び希少な樹種等の天然分布地を保護し、天然スギ、ブナ、トチノキの林木遺伝資源を保存することを目的として設定。



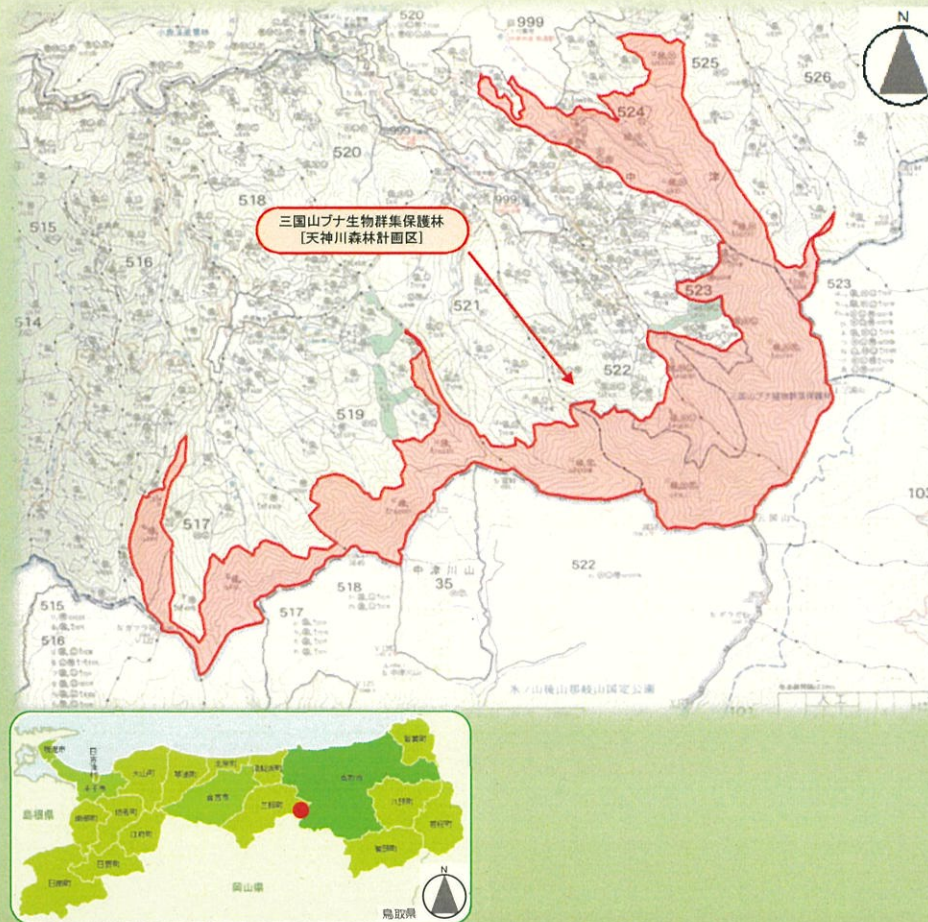
モニタリング調査の概要

実施年度	平成29年度
設定項目	樹木・林床植生の生育状況調査、シカ食害調査等
調査手法	森林調査として4プロットで毎木調査、下層植生調査、シカ食害状況の確認を実施。

結果概要	樹木、下層植生ともに、どのプロットも大きな変化は見られなかった。 シカ食害については、顕著な被害増加は見られなかった。
保護林内での 注意事項	★国有林内の動植物の捕獲・採集はできません。 ★国有林内では火気厳禁です。禁煙にご協力ください。 ★自然環境の保護と安全な利用のために、歩道等を外れないようにお願いします。

三国山生物群集保護林 [天神川森林計画区]

三国山ブナ生物群集保護林 位置図



保護林内の 注意事項

- ★国有林内の動植物の捕獲・採集はできません。
- ★国有林内では火気厳禁です。禁煙にご協力ください。
- ★自然環境の保護と安全な利用のために、歩道等を外れないようにお願いします。