

# 大杉谷森林生態系保護地域 [南伊勢森林計画区]

管轄森林管理局・署	近畿中国森林管理局・三重森林管理署
所在地	三重県多気郡大台町
面積	1390.75 ha
設定年	平成3年
保護林の概要 (設定目的)	大杉谷渓谷周辺の低標高地域では、ツガやスギ等の針葉樹やアカガシ等の暖地性の広葉樹が優占している。保護林西部の大台ヶ原周辺の高標高地域ではウラジロモミ、トウヒ、ブナで構成される群落となる。森林生態系からなる自然環境の維持、野生生物の保護、遺伝資源の保護、森林施業・管理技術の発展、学術の研究等に資することを目的として設定。



## モニタリング調査の概要

実施年度	平成29年度
設定項目	樹木・林床植生の生育状況調査、動物・昆虫調査等
調査手法	森林調査として5プロットで毎木調査、下層植生調査、シカ食害状況の確認を実施。動物調査として自動撮影カメラ調査、昆虫類調査としてピットフォールトラップ調査を実施。

## 結果概要

樹木、下層植生ともにどのプロットも大きな変化は見られなかった。  
シカ食害については、顕著な被害増加は認められなかった。  
動物は、ニホンザル、ツキノワグマ、タヌキ、キツネ、テン、アナグマ、イノシシ、ニホンジカ、カモシカの9種が確認された。  
昆虫は、5プロットの合計で9科22種が確認された。

## 保護林内での注意事項

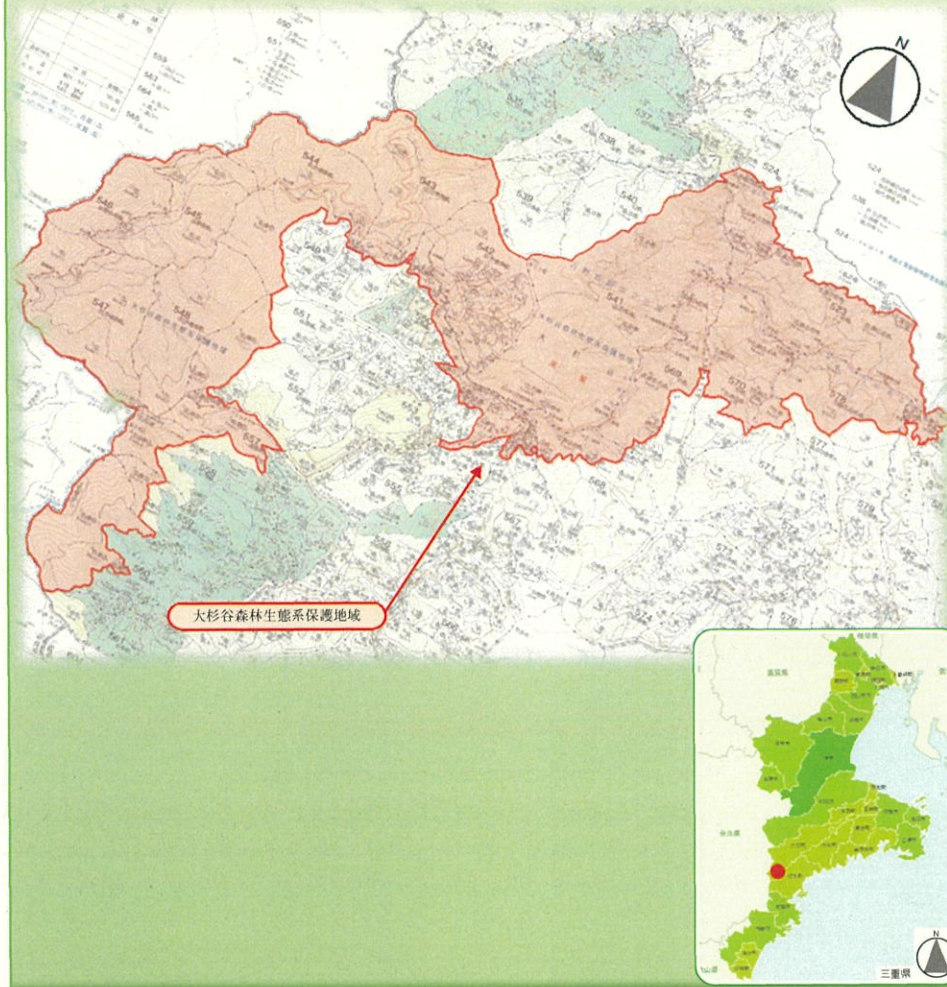
- ★国有林内の動植物の捕獲・採集はできません。
- ★国有林内では火気厳禁です。禁煙にご協力ください。
- ★自然環境の保護と安全な利用のために、歩道等を外れないようにお願いします。



おおすぎだに

# 大杉谷森林生態系保護地域 [南伊勢森林計画区]

大杉谷森林生態系保護地域 位置図



## 保護林内での 注意事項

- ★国有林内の動植物の捕獲・採集はできません。
- ★国有林内では火気厳禁です。禁煙にご協力ください。
- ★自然環境の保護と安全な利用のために、歩道等を外れないようにお願いします。

※モニタリング調査の詳細情報については、森林管理局にお問い合わせください。